

# WIE VIELE BESUCHE WO UND WANN IM NATIONALPARK?

Ergebnispräsentation 2023



- 1 / Vorbemerkung**  
Begriffsklärung und Anwendung
- 2 / Methodik und Technik
- 3 / Wie viele Besuche im Gebiet?  
Abschätzung Besuchsaufkommen
- 4 / Wo im Gebiet?  
Räumliche Verteilung Besuchsaufkommen
- 5 / Wann im Gebiet?  
Zeitliche Verteilung Besuchsaufkommen
- 6 / Zusammenfassung





## BEGRIFFSKLÄRUNG

### Verschiedene Begriffe und ihre Bedeutung:

- **Besuchermonitoring** bezeichnet die Anwendung von langfristig vergleichbaren Verfahren zur Wissensgenerierung bezüglich Besuchenden.
- Als Teil des Besuchermonitorings geht es bei der Abschätzung zum **Besuchsaufkommen** um das Ausmaß an Besuchen (Wie viel?) im Gebiet.
- Als Teil des Besuchermonitorings geht es bei der Abschätzung der **Besuchsverteilung** um die räumliche (Wo?) und zeitliche (Wann?) Verteilung im Gebiet.
- Mit **Besuch** wird hier der Zutritt einer Person in den Nationalpark bezeichnet.<sup>1</sup>

<sup>1</sup>: Man kann „Besuch“ nicht mit „Besuchern“ gleichsetzen, denn wenn ein Individuum mehrere Aufenthalte innerhalb eines Zeitraums im Gebiet tätigt, bleibt es noch immer ein/eine Besucher/Besucherin löst aber mehrere Besuche aus. Ein weiterer Grund ist, dass nicht nur Besucherinnen und Besucher eine Zählung auslösen können. Zum Beispiel wird eine Zählung an einem Zählgerät auch durch vorbeikommende Nationalparkmitarbeitende ausgelöst.



## ANWENDUNG

Relevant sind die Erkenntnisse aus dem Besuchermonitoring zum Beispiel...

- für die **Besucherlenkung**, also der Frage wie die Erlebbarkeit des Gebietes für Erholungssuchende gestaltet werden kann.
- für die **Entwicklung von Angeboten und Infrastruktur**, also unter anderem der Frage welche Wege für welche Nutzungsart unterhalten werden sollen.
- für die Planung der **Gebietsbetreuung** durch Ranger und Rangerinnen.
- zur Abschätzung **regionalökonomischer Effekte** (touristische Wertschöpfung).



1 / Vorbemerkung  
Begriffsklärung und Anwendung

2 / Methodik und Technik

3 / Wie viele Besuche im Gebiet?  
Abschätzung Besuchsaufkommen

4 / Wo im Gebiet?  
Räumliche Verteilung Besuchsaufkommen

5 / Wann im Gebiet?  
Zeitliche Verteilung Besuchsaufkommen

6 / Zusammenfassung





## GRUNDSÄTZLICHES VORGEHEN

Die Anzahl der Besuche pro Jahr im Nationalpark wird durch das Verrechnen folgender Daten ermittelt:

- einem ganzjährig zählenden Zählgerätenetz an 13 Standorten (Bild oben links) und
- manuellen, d.h. händischen, Besucherzählungen an ausgewählten Tagen (Bild unten links).



=> Start dieses Vorgehens im Pilotjahr 07/2018 - 06/2019 als Kooperationsprojekt mit Prof. Dr. Fabian Krüger (Uni Heidelberg, jetzt KIT).



## ZÄHLGERÄTENETZ

### **Standorte (seit 07/2022: 12 Standorte):**

- Allerheiligen, Buhlbachsee, Dreifürstenstein, Eutinggrab, Kohlgrube/Schweinkopf, Lotharpfad, Luchs-/Wildnispfad, Metaweg, Schwarzenberg, Seibelseckle, Viehlockhütte, Zollstock.

### **Datenqualität:**

- Der Datenabgleich mit manuellen Erfassungen zeigt zwar eine Über- oder Unterzählung einzelner Standorte, aber 94-115% Genauigkeit für das gesamte Zählgerätenetz.

### **Datenverarbeitung:**

- Grundsätzlich beidseitige Richtungserfassung. Zur Abschätzung des Gesamtaufkommens wird nur die in den Nationalpark führende Richtung verwendet.
- Standardisierte Verfahren zur Plausibilitätsprüfung sowie zum Ersetzen unplausibler und ausgefallener Daten.



## MANUELLE BESUCHERZÄHLUNGEN

### Zähltag im ersten Jahr der Datenerfassung:

- 14.10.2018 zwischen 10-16h mit 72 besetzten Zählpunkten.
- 20.01.2019 zwischen 10-16h mit 34 besetzten Zählpunkten.

### Datenauswertung:

- Pro Zählpunkt Definition von Routen, die als erstmalige Parkeintritte gewertet werden.
- Addition aller erstmaligen Parkeintritte sowie zusätzliche räumliche Abschätzung für weitere Parkeintritts-Punkte an denen nicht gezählt wurde.
- Zeitliche Hochrechnung, da Nutzung 10-16h nur ~85% von Nutzung 0-24h.

### Ergebnisse:

- 14.10.2018: 8.948 Besuche Nationalpark gesamt. Parallel dazu 4.700 Parkeintritte Zählgerätenetz => Multiplikator Nicht-Schneetag: 1,904 (8948/4700).
- 20.01.2019: 6.627 Besuche Nationalpark gesamt. Parallel dazu 3.655 Parkeintritte Zählgerätenetz => Multiplikator Schneetag: 1,813 (6627/3655).





- 1 / Vorbemerkung  
Begriffsklärung und Anwendung
- 2 / Methodik und Technik
- 3 / **Wie viele Besuche im Gebiet?**  
Abschätzung Besuchsaufkommen
- 4 / **Wo im Gebiet?**  
Räumliche Verteilung Besuchsaufkommen
- 5 / **Wann im Gebiet?**  
Zeitliche Verteilung Besuchsaufkommen
- 6 / Zusammenfassung



## ABSCHÄTZUNG BESUCHSAUFKOMMEN 07/2018 - 06/2023

	Jahr 1 - 07/18 - 06/19	Jahr 2 - 07/19 - 06/20	Jahr 3 - 07/20 - 06/21	Jahr 4 <sup>1</sup> - 07/21 - 06/22	Jahr 5 <sup>2</sup> - 07/22 - 06/23
Anzahl eingesetzter Zählgeräte	13	13	13	13	12
Anteil Saison Schnee in % <sup>3</sup>	11,4	0,7	11,1	14,3	2,3
Anteil Saison Nicht-Schnee in %	88,6	99,3	88,9	85,7	97,7
Multiplikator Schneetag	1,813	1,813	1,813	1,954	1,976
Multiplikator Nicht-Schneetag	1,904	1,904	1,904	1,723	1,759
Gewichteter Multiplikator Jahr	1,894	1,903	1,894	1,756	1,764
Parkeintritte Zählgerätenetz	411.179	438.450	562.194	520.045	407.171
Schätzung Besuchsaufkommen <sup>4</sup>	778.000	834.000	1.064.000	913.000	718.000

1: In Jahr 4 Einsatz neuer Multiplikatoren basierend auf manuellen Besucherzählungen am 17.10.2021 und 13.02.2022.

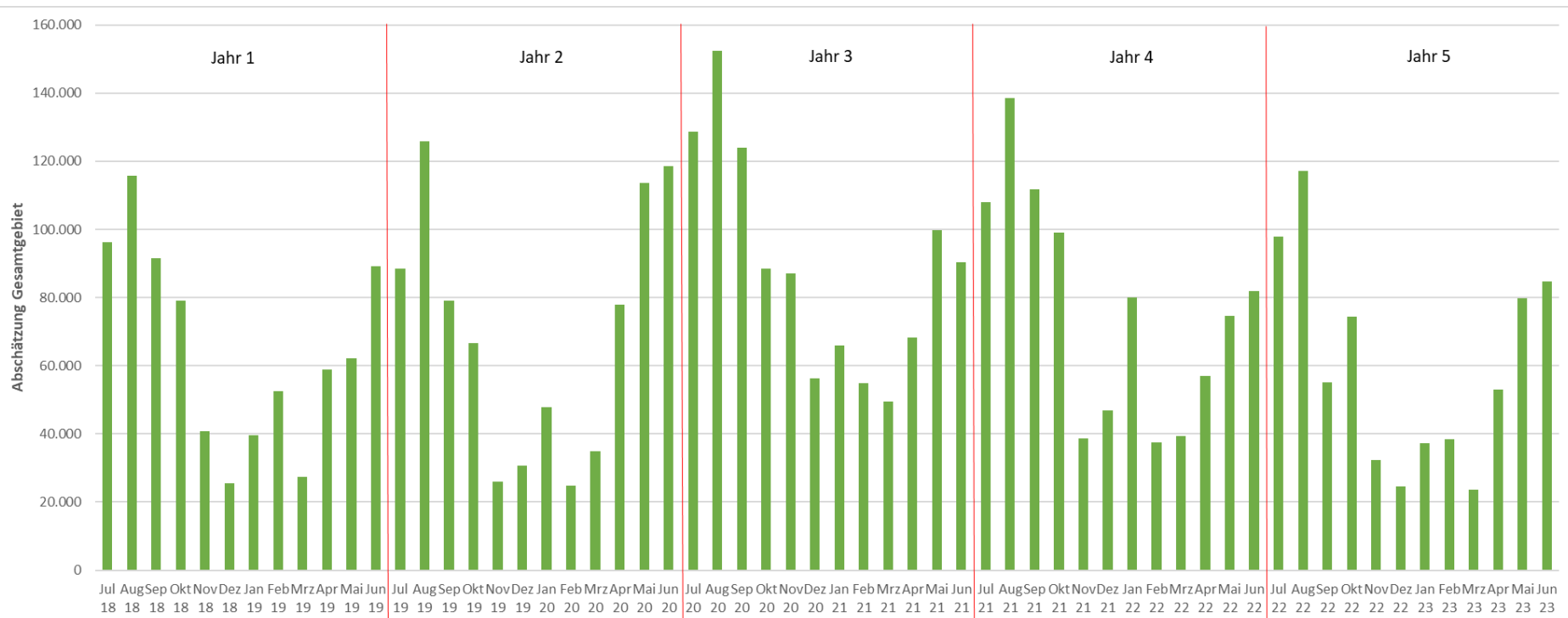
2: Im Jahr 5 Einsatz neuer Multiplikatoren aufgrund Wegfall eines Standortes.

3: „Saison Schnee“ wird durch das anteilige Besuchsaufkommen an den geöffneten Loipentagen bestimmt.

4: Schätzung Besuchsaufkommen = Parkeintritte Zählgerätenetz \* Gewichteter Multiplikator Jahr (auf volle Tausend gerundet).



# ABSCHÄTZUNG BESUCHSAUFKOMMEN 07/2018 - 06/2023







## EINSCHÄTZUNGEN ZUR BESUCHSENTWICKLUNG

**Wie kommt es mit 718.000 Besuchen (07/2022 - 06/2023) jetzt zur geringsten Abschätzung im Vergleich zu den vier Jahren davor (jeweils 778.000 - 1.064.000 Besuche)?**

Wir führen dies vor allem auf drei Faktoren zurück:

- 1) Normalisierung nach Ende der Pandemiemaßnahmen. Ab Beginn 2020 hatten wir sehr viel mehr Besuchende, die wohl mit dem Ende der Pandemiemaßnahmen Beginn 2022 eher wieder den früheren Aktivitäten zur Freizeitgestaltung nachgehen.
- 2) Das Wetter im September 2022 war nicht besucherfreundlich (nässer und kälter als in den Vorjahren). Im Durchschnitt der Vorjahre waren es im September jeweils gut 100.000 Besuche während im September 2022 nur gut 50.000 Besuche zu verzeichnen waren.
- 3) Der Winter 2022/2023 war schneearm. So blieben Besuchende, die eine weiße Winterlandschaft genießen wollen oder dem Langlaufsport nachgehen wollen aus. Konkret konnten von Dezember 2022 bis März 2023 (im Vergleich zum Durchschnitt der Vorjahreszeiträume) gut 50.000 weniger Besuche verzeichnet werden.

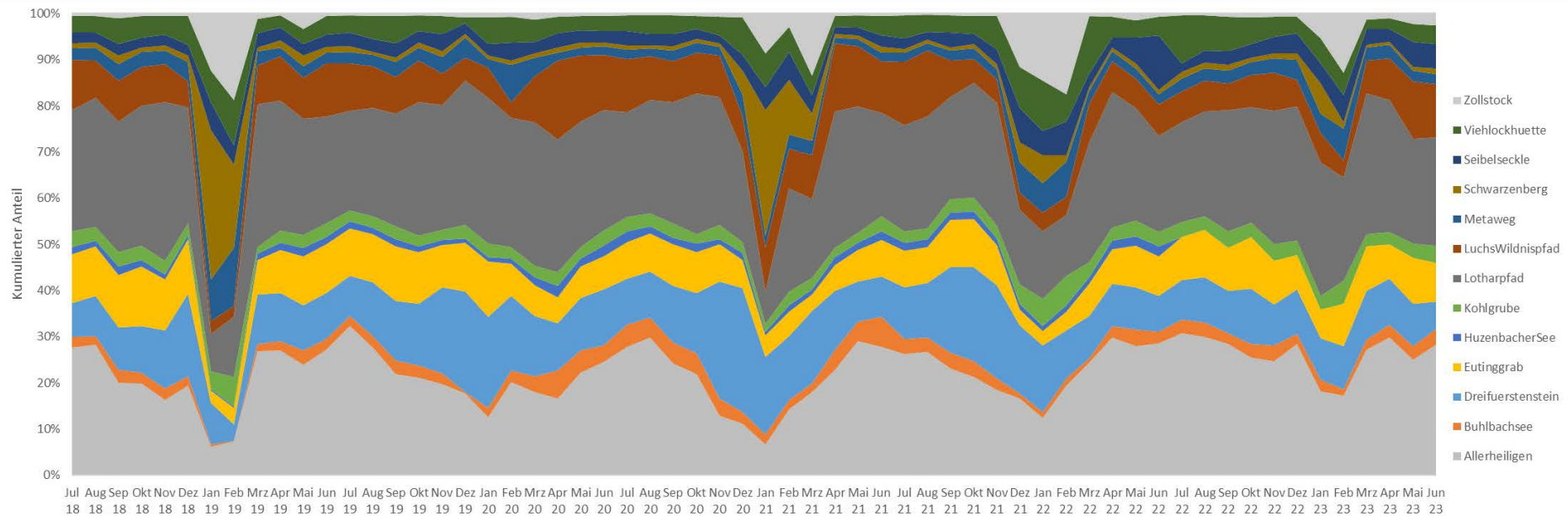


- 1 / Vorbemerkung  
Begriffsklärung und Anwendung
- 2 / Methodik und Technik
- 3 / Wie viele Besuche im Gebiet?  
Abschätzung Besuchsaufkommen
- 4 / Wo im Gebiet?**  
Räumliche Verteilung Besuchsaufkommen
- 5 / Wann im Gebiet?  
Zeitliche Verteilung Besuchsaufkommen
- 6 / Zusammenfassung





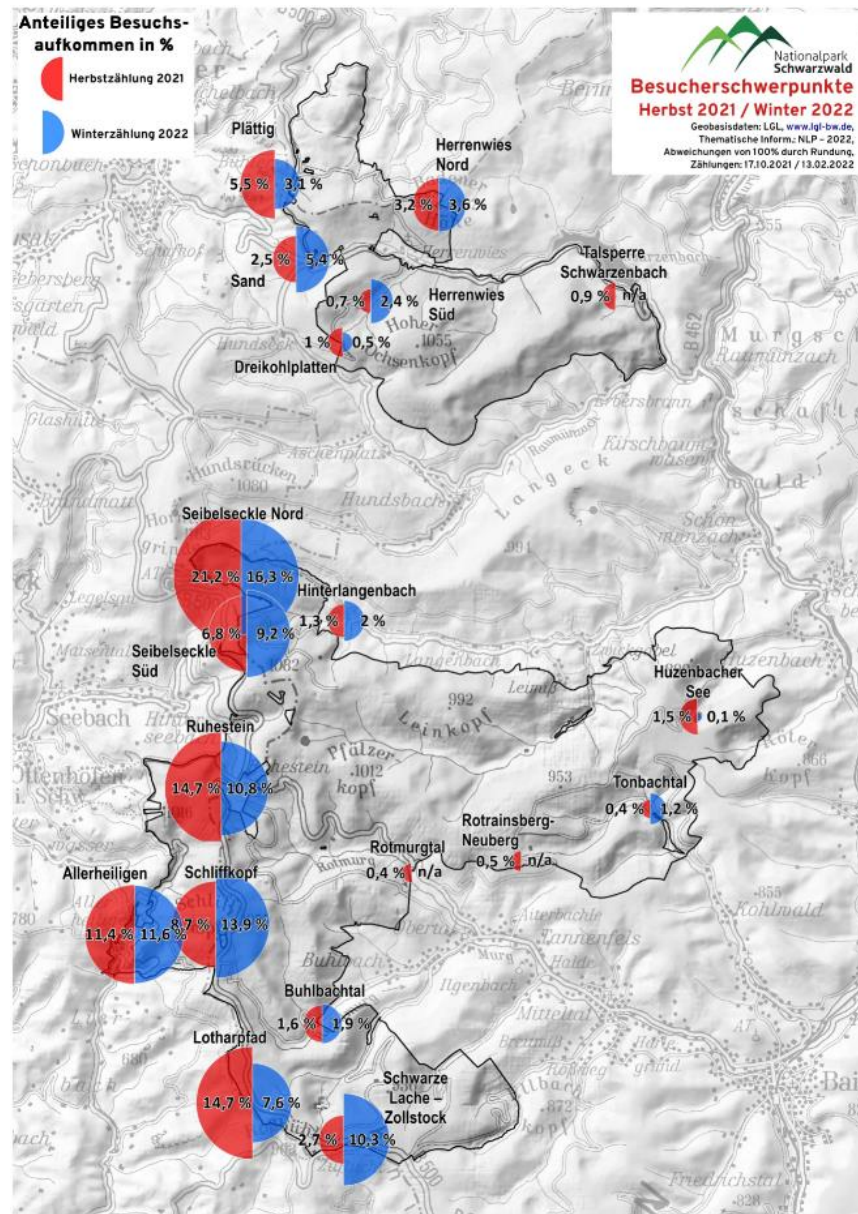
# ANTEIL BESUCHSAUFKOMMEN JE STANDORT ZÄHLGERÄTE





## VERGLEICH VERTEILUNG MIT UND OHNE SCHNEELAGE

- Die Darstellung rechts beruht auf den Ergebnissen der manuellen Besucherzählung am 17.10.2021 und 13.02.2022, d.h. Aussagen für eine ganze Saison mit/ohne Schnee sind nur eingeschränkt möglich.
- Bei Schneelage verlieren die Erlebnispfade Lotharpfad sowie Luchs- und Wildnispfad am Plättig an Bedeutung.
- Aufgrund der Loipennutzung gibt es bei Schneelage aber auch sehr stark besuchte Bereiche wie z.B. Herrenwies Süd, Tobelbachtal und Schwarze Lache - Zollstock wo sonst eher wenig los ist.



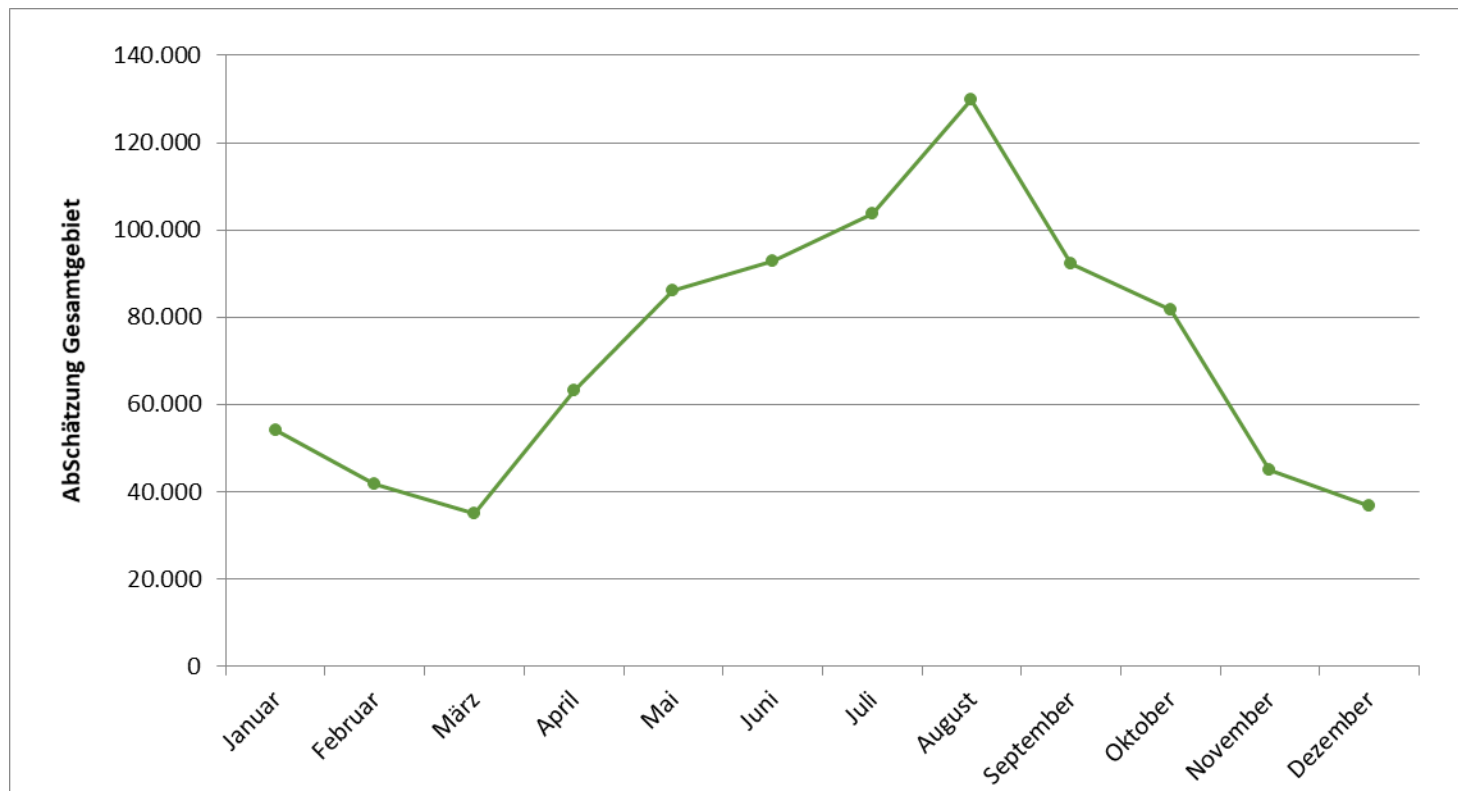


- 1 / **Vorbemerkung**  
Begriffsklärung und Anwendung
- 2 / Methodik und Technik
- 3 / **Wie viele Besuche im Gebiet?**  
Abschätzung Besuchsaufkommen
- 4 / **Wo im Gebiet?**  
Räumliche Verteilung Besuchsaufkommen
- 5 / **Wann im Gebiet?**  
Zeitliche Verteilung Besuchsaufkommen
- 6 / Zusammenfassung





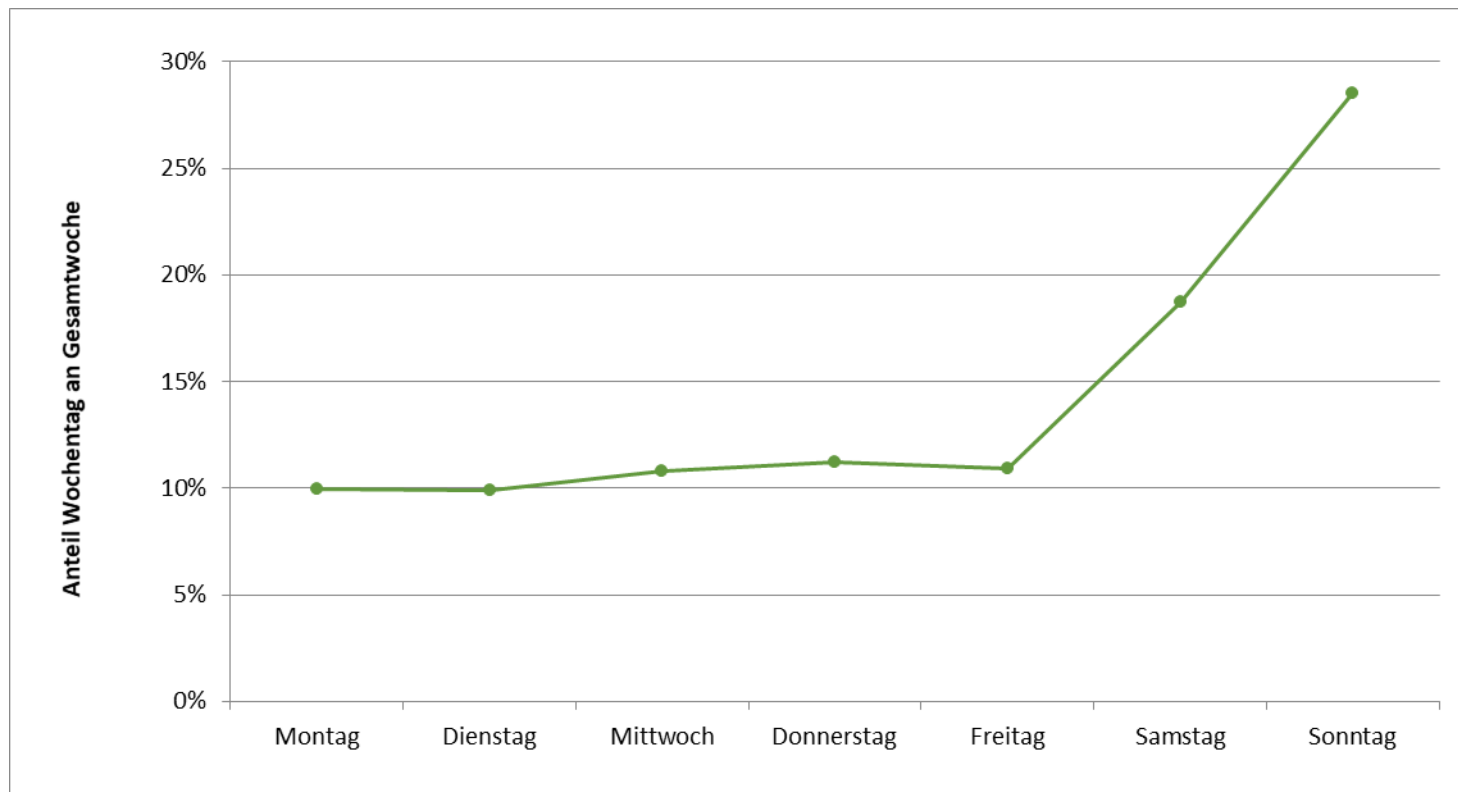
## BESUCHSAUFKOMMEN JE MONAT DURCHSCHNITT IM ZEITRAUM 07/2018 - 06/2023







## BESUCHSAUFKOMMEN JE WOCHENTAG ZEITRAUM 07/2018 - 06/2023





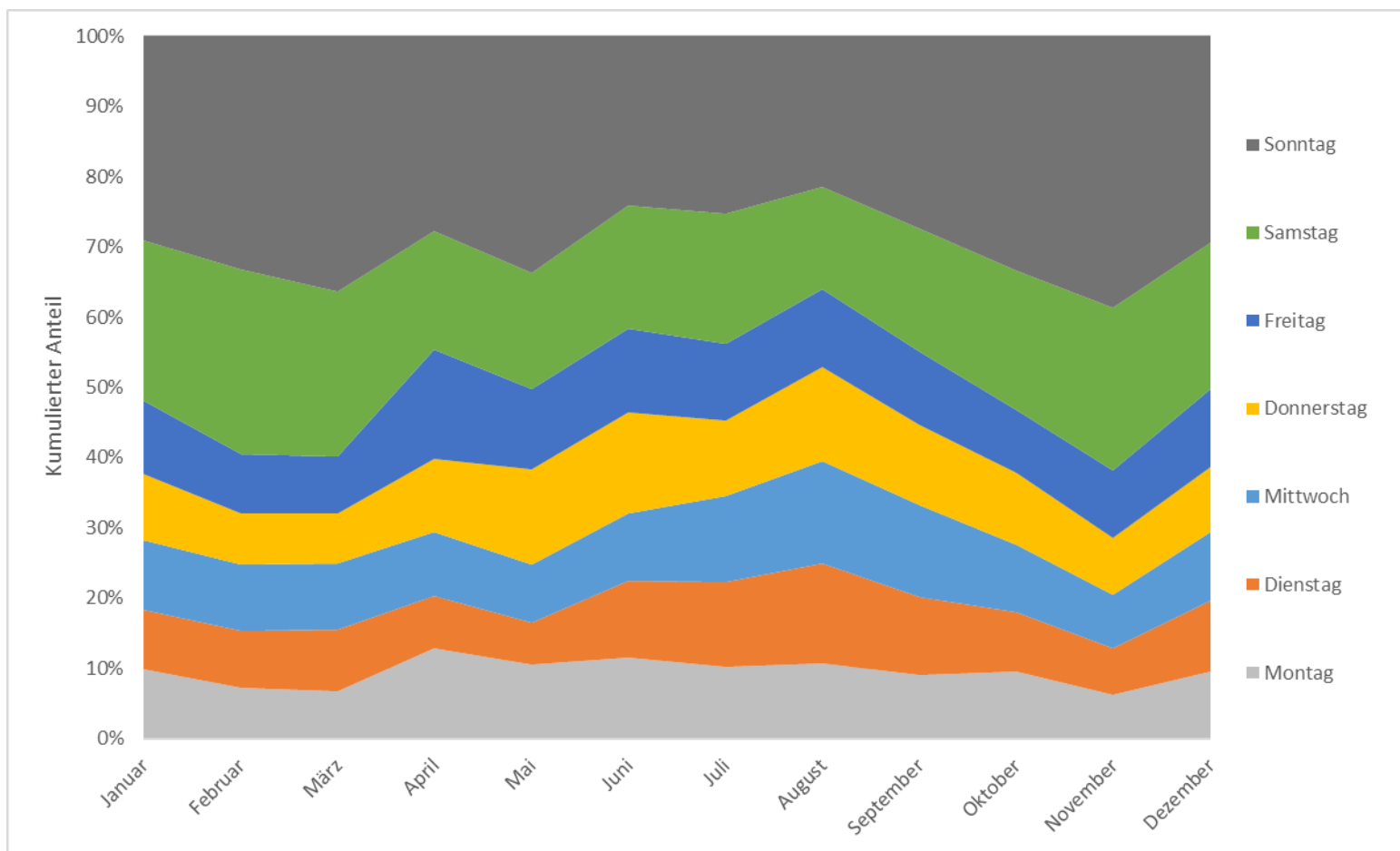
## RELATIVE ANTEILE MONATE UND WOCHENTAGE 07/2022 - 06/2023

Monat	Anteil an Gesamtjahr
Juli 2022	14%
August 2022	16%
September 2022	8%
Oktober 2022	11%
November 2022	4%
Dezember 2022	3%
Januar 2023	5%
Februar 2023	5%
März 2023	3%
April 2023	8%
Mai 2023	11%
Juni 2023	12%

Wochentag	Anteil an Gesamtjahr
Montag	11%
Dienstag	12%
Mittwoch	11%
Donnerstag	11%
Freitag	11%
Samstag	18%
Sonntag	26%



## ANTEIL WOCHENTAG JE MONAT 07/2018 - 06/2023







- 1** / Vorbemerkung  
Begriffsklärung und Anwendung
- 2** / Methodik und Technik
- 3** / Wie viele Besuche im Gebiet?  
Abschätzung Besuchsaufkommen
- 4** / Wo im Gebiet?  
Räumliche Verteilung Besuchsaufkommen
- 5** / Wann im Gebiet?  
Zeitliche Verteilung Besuchsaufkommen
- 6** / Zusammenfassung



## ZUSAMMENFASSUNG

- Zum Einsatz kommen ein **Zählgerätenetz** und **manuelle Besucherzählungen**.
- Die **Abschätzung zum Besuchsaufkommen** stellt sich in den letzten fünf Jahren wie folgt dar: 778.000 Besuche (07/2018-06/2019), 834.000 Besuche (07/2019-06/2020), 1.064.000 Besuche (07/2020-06/2021), 913.000 Besuche (07/2021-06/2022) und 718.000 Besuche (07/2022-06/2023).
- Die **Verteilung des Besuchsaufkommens** im Gebiet unterscheidet sich deutlich je nachdem ob Schnee liegt oder nicht.
- Die Höhe des Besuchsaufkommen variiert je nach **Jahreszeit** (im Sommer mehr als in einem schneereichen Winter und in einem schneearmen Winter nochmal weniger)
- Die Höhe des Besuchsaufkommen variiert je nach **Wochentag** (Sonntag am besuchsstärksten, Wochenende insgesamt ~45% und Wochentage jeweils ~10-12%).

Vertiefende Lektüre: Rüede, Dominik & Krüger, Fabian (2021): Abschätzung des Besuchsaufkommens in einem Großschutzgebiet - Fallstudie Nationalpark Schwarzwald. *Natur und Landschaft* 96(8), 377-384.

<https://doi.org/10.17433/8.2021.50153931.377-384>



# Danke

für Ihre Aufmerksamkeit.

**Dr. Dominik Rüede**

**Nationalpark Schwarzwald**

Sachbereichsleitung Regionale Entwicklung

Email: [dominik.rueede@nlp.bwl.de](mailto:dominik.rueede@nlp.bwl.de)

Telefon: +49 7449 929 98 350





## ANHANG: ABSCHÄTZUNG BESUCHSAUFKOMMEN JE MONAT

Monat	2018	2019	2020	2021	2022	2023
Januar		39.645	47.737	65.905	80.098	37.157
Februar		52.594	24.874	54.763	37.390	38.449
März		27.357	34.793	49.354	39.441	23.720
April		58.985	77.991	68.179	56.976	53.077
Mai		62.233	113.612	99.659	74.610	79.701
Juni		89.168	118.488	90.394	81.933	84.603
Juli	96.232	88.480	128.612	107.898	97.919	
August	115.799	125.915	152.287	138.428	117.116	
September	91.508	79.082	123.938	111.733	55.125	
Oktober	79.103	66.606	88.389	99.118	74.456	
November	40.712	26.024	87.130	38.660	32.310	
Dezember	25.438	30.770	56.185	46.913	24.617	