

## VERKEHRSKONZEPT

## NATIONALPARK SCHWARZWALD

## TEIL 3: ANLAGENBAND

Erstellung eines digital basierten Verkehrskonzeptes für eine moderne und nachhaltige Mobilität der Zukunft in der Nationalparkregion sowie als Modell für andere ländliche Räume Baden-Württembergs.



**VERKEHRSKONZEPT**

**NATIONALPARK SCHWARZWALD**

**TEIL 3: ANLAGENBAND**

**Auftraggeber:**

Ministerium für Verkehr  
Baden-Württemberg  
Dorotheenstraße 8  
70173 Stuttgart



**Baden-Württemberg**

MINISTERIUM FÜR VERKEHR

**Auftragnehmer:**

PTV  
Transport Consult GmbH  
Stumpfstraße 1  
76131 Karlsruhe

**Partner:**

raumobil GmbH  
Austraße 19  
76227 Karlsruhe

Media-Seven GmbH  
Kleinrheinstraße 7  
72250 Freudenstadt

Pricewaterhousecoopers AG  
Wirtschaftsprüfungsgesellschaft  
Käthe-Kollwitz-Straße 21  
04109 Leipzig

## Dokumentinformationen

Kurztitel	Verkehrskonzept Nationalpark Schwarzwald – Anlagenband
Auftraggeber:	Ministerium für Verkehr Baden-Württemberg
Auftrags-Nr.:	C850256
Auftragnehmer:	PTV Transport Consult GmbH
Bearbeiter:	Rimbert Schürmann, Simon Oelschläger, Gunther Kesenheimer, Manuel Hitscherich, Detlef Kamlah, Oliver Wolf, Jürgen Keller, Dr. Frank Snaga, Dr. Christian Gudd
Erstellungsdatum:	20.02.2018 von PTV
zuletzt gespeichert:	23.10.2018 von PTV

## Inhaltsverzeichnis

Parkplätze .....	7
Haltestellen .....	11
Barrierefreiheit .....	16
Ergänzende Mobilitätsformen .....	17
Detailpläne möglicher Kreisverkehre .....	18
Detailpläne möglicher Querungshilfen .....	26
Übersicht aktueller Förderprogramme .....	41

## Anlagenverzeichnis

Anlage 1:	Übersicht erhobene Parkplätze	10
Anlage 2:	Bereiche der Parkraumbewirtschaftung in Zone 1	10
Anlage 3:	Übersicht zukünftige Haltestellenkonzept nördlicher Nationalpark	11
Anlage 4:	Übersicht zukünftige Haltestellenkonzept südlicher Nationalpark	11
Anlage 5:	Definition der Haltestellenausstattung je Ausbauzustand. X = Bestandteil des Standards	12
Anlage 6:	Haltestellen Beibehaltung Bestand Priorität 1 und Priorität 2	13
Anlage 7:	Haltestellen Beibehaltung Bestand Priorität 3 und zur Auflassung vorgesehene Haltestellen	14
Anlage 8:	Neu geplante Haltestellen	15
Anlage 9	Konzept zur Priorisierung Haltestellenausbau	15
Anlage 10	Häufige Alltagprobleme mobilitätseingeschränkter Menschen bei der ÖPNV-Nutzung	16
Anlage 11:	Standorte für zukünftige Fahrradabstellanlagen	17
Anlage 12	L83 Möglicher Kreisverkehr Herrenwies Nationalparkzentrum	18
Anlage 13:	B500 / L83 Möglicher Kreisverkehr Sand	19
Anlage 14:	B500 / L80b Möglicher Kreisverkehr Hundseck	20
Anlage 15:	B500 / K3765 Möglicher Kreisverkehr Unterstmatt	21
Anlage 16:	B500 / L86 Möglicher Kreisverkehr Brandmatt	22
Anlage 17:	B500 / L401 / 5370 Möglicher Kreisverkehr Ruhenstein	23
Anlage 18:	B500 / L92 Möglicher Kreisverkehr Zuflucht	24
Anlage 19:	B500 / B28 Möglicher Kreisverkehr Alexanderschanze	25
Anlage 20:	L83 Mögliche Querungshilfe Herrenwies	26
Anlage 21:	L83 Mögliche Querungshilfe Schwarzenbachtalsperre	27
Anlage 22:	L83 Mögliche Querungshilfe Schwarzenbachsperre	28
Anlage 23:	B500 Mögliche Querungshilfe Plättig	29
Anlage 24:	B500 Mögliche Querungshilfe Mummelsee	30
Anlage 25:	B500 Mögliche Querungshilfe Mummelsee	31
Anlage 26:	B500 Mögliche Querungshilfe Ruhenstein	32
Anlage 27:	B500 Mögliche Querungshilfe Vogelkopf	33
Anlage 28:	B500 Mögliche Querungshilfe Kleiner Geißkopf	34

Anlage 29:	B500 Mögliche Querungshilfe Schliffkopf	35
Anlage 30:	B500 Mögliche Querungshilfe Lotharpfad	36
Anlage 31:	B500 Mögliche Querungshilfe Sandkopf	37
Anlage 32:	B500 Mögliche Querungshilfe Schwarze Lasche	38
Anlage 33:	B500 Mögliche Querungshilfe Zuflucht	39
Anlage 34:	B500 Mögliche Querungshilfe Zollstock	40

## Parkplätze

### Parkplätze

Nummer	Straße	Ort	Lage	Fläche [m²]	Anzahl Stellplätze	Eigentümer	Größe	Zone	Koordinator
P A1	B 500	B500	Straße	114	5		K	_1.1	
P A2	B 500	B500	Straße	335	13		K	_1.1	
P A3	B 500	Gasthaus Schwanenwasen West	Parkplatz	302	12	privat	K	_1.1	
P A4	B 500	Gasthaus Schwanenwasen Ost	Bucht	312	12		K	_1.1	
P A5	B 500	Plättig	Parkplatz	1.536	61	Stadt Bühl	G	_1.1	
P A6	B 500	B500	Bucht	345	14	Land BW (Adenauerparkplatz)	K	_1.1	
P A7	B 500	Vorfeldkopf	Parkplatz	1.538	62		G	_1.1	
P A8	B 500	Sand	Parkplatz	3.973	159	Land BW (Parkplatz Sand)	G	_1.1	
P A9	B 500	Sand (Hotel geschlossen)	Parkplatz	2.014	81	privat + Land BW Parkplatz Bergwaldhütte	G	_1.1	
P A10	L83	Mehrlikskopf (L83)	Parkplatz	6.160	246		G	_1.1	
P A11	B 500	Hundseck Ost	Parkplatz	3.528	141		G	_1.1	
P A12	B 500	Hundseck Süd	Parkplatz	911	36		M	_1.1	
P A13	B 500	Hundseck West	Parkplatz	1.896	76		G	_1.1	
P A14a	B 500	B500 längs Hundseck - Unterstmatt	Bucht	281	11		K	_1.1	
P A14b	B 500	B500 längs Hundseck - Unterstmatt	Straße		19		K	_1.1	
P A14c	B 500	B500 längs Hundseck - Unterstmatt	Straße		4		K	_1.1	
P A14d	B 500	B500 längs Hundseck - Unterstmatt	Straße		4		K	_1.1	
P A15	B 500	Unterstmatt Mitte	Parkplatz	2.513	101		G	_1.1	
P A16	B 500	Unterstmatt Ost	Parkplatz	2.832	113	Stadt Bühl (Parkplatz Rauhe Haide)	G	_1.1	
P A17	B 500	Unterstmatt West	Parkplatz	2.185	87	Land BW (Parkplatz Unterstmatt)	G	_1.1	
P A18	B 500	Unterstmatt Schneezeit	Parkplatz	1.031	41	privat	M	_1.1	
P A19a	B 500	B500	Straße	889	36		M	_1.1	
P A19b	B 500	B500	Straße		13	Bund	K	_1.1	
P A19c	B 500	B500	Straße		13	Bund	K	_1.1	
P A20	B 500	B500	Straße		27		M	_1.1	
P A21	B 500	Mummelsee Straße Nord und Süd	Straße		130	Waldgenossenschaft Seebach	G	_1.1	
P A22	B 500	Mummelsee Straße Süd Haupt inkl. Bus	Straße	2.287	91	Waldgenossenschaft Seebach	G	_1.1	
P A23	B 500	Mummelsee Nord Hauptplatz	Parkplatz	2.387	95	Waldgenossenschaft Seebach	G	_1.1	
P A24	B 500	Mummelsee Süd	Parkplatz	2.998	120	Waldgenossenschaft Seebach	G	_1.1	
P A25	B 500	B500	Straße	363	15	Bund	K	_1.1	
P A26	B 500	Seibelseckle	Parkplatz	7.199	288	Waldgenossenschaft Seebach	G	_1.1	
P A27	B 500	B500	Bucht	812	32		M	_1.1	
P A28	B 500	B500	Bucht	1.023	41		M	_1.1	
P A29	B 500	Ruhestein Süd	Parkplatz	1.350	54	Gemeinde Baiersbronn	M	_1.2	
P A30	B 500	Ruhestein Ost (L401)	Parkplatz	3.123	125	privat	G	_1.2	
P A31	B 500	Ruhestein Skiflugschanze	Parkplatz	3.784	291	Bund	G	_1.2	
P A32	B 500	Vogelskopf (privat)	Parkplatz	4.268	171	privat	G	_1.2	
P A33	B 500	Vorplatz Vogelskopf	Bucht	1.068	43		M	_1.2	
P A34	B 500	B500	Straße	612	20		M	_1.2	
P A35	B 500	B500	Bucht	365	15		K	_1.2	
P A36	B 500	B500	Bucht	484	19		K	_1.2	
P A37	B 500	B500 (West und Ostseite)	Bucht	1.640	66		G	_1.2	
P A38	B 500	Hotel an Straße	Parkplatz		67		G	_1.2	
P A39	B 500	Hotel Schlifkopf	Parkplatz		66	privat	G	_1.2	
P A40	B 500	B500	Bucht	689	28		M	_1.2	
P A41	B 500	Lotharpfad	Parkplatz	822	58		M	_1.2	
P A42	B 500	Zufucht	Parkplatz	1.699	68		G	_1.2	
P A43	B 500	Alexanderschanze	Bucht		92		G	_1.2	
P A44	B 500	Alexanderschanze	Bucht	2.044	82		G	_1.2	
P A45	B 500	Alexanderschanze	Bucht	773	31		M	_1.2	
P A46	B 500	Alexanderschanze	Bucht	2.186	87		G	_1.2	
P A47	B 500	Alexanderschanze	Bucht	730	29		M	_1.2	
P A48	B 500	Alexanderschanze	Bucht		100		G	_1.2	
P B1	B28	Hotel Kniebis	Parkplatz	1.144	46		M	_2.1	_2.1.5
P B2	B28	Hotel Kniebis	Parkplatz	1.299	52		M	_2.1	_2.1.5
P B3	B28	Hotel Kniebis	Straße	528	21		M	_2.1	_2.1.5
P B4	B28	Kniebis	Straße	1.806	72		G	_2.2	_2.2.6
P B5	B28	Kniebis	Parkplatz	1.877	75		G	_2.2	_2.2.6
P B6	B28	Kniebis	Bucht	536	21		M	_2.2	_2.2.6
P B7	B28	B28 West	Straße	963	39		M	_2.1	_2.1.5
P C1	B 462	B462 Freudenstadt	Straße	607	24		M	_2.2	_2.2.7
P C2	B 462	B462 Freudenstadt	Straße	674	27	Stadt Freudenstadt (Bärenschlössle)	M	_2.2	_2.2.7
P C3	B 462	Christophstal	Straße		10		K	_2.2	_2.2.7
P C4	B 462	Friedrichstal	Straße		20		M	_2.2	_2.2.7
P C5	B 462	Baiersbronn Neumühlenweg	Straße	283	11		K	_2.2	_2.2.7
P C6	B 462	Baiersbronn Bahnhof	Parkplatz		128		G	_2.2	_2.2.7
P C8	B 462	Baiersbronn Wohnmobil	Parkplatz	797	32		M	_2.2	_2.2.7
P C9	B 462	Baiersbronn Sportplatz / Schule	Parkplatz	4.500	180		G	_2.2	_2.2.7
P C16	B 462	Klosterreichenbach	Parkplatz	288	12		K	_2.2	_2.2.7
P C21	B 462	Röt	Parkplatz	886	35		M	_2.2	_2.2.7
P C22	B 462	Huzenbach Bahnhof	Parkplatz		50		M	_2.2	_2.2.7
P C23	B 462	Schönmünzach Bahnhof	Parkplatz		70		G	_2.2	_2.2.7
P C24	B 462	Raumünzach	Bucht	824	33		M	_2.2	_2.2.7
P C25	B 462	Raumünzach	Bucht	442	18		K	_2.2	_2.2.7
P C26	B 462	Raumünzach	Bucht	341	14		K	_2.2	_2.2.7
P C27	B 462	Raumünzach	Bucht	2.034	81		G	_2.2	_2.2.7
P C28	B 462	Raumünzach	Bucht	618	25		M	_2.2	_2.2.7
P C29	B 462	Raumünzach (2 P an B462)	Straße		14		K	_2.2	_2.2.7
P C30	B 462	Raumünzach Bahnhof Nord und Süd	Parkplatz	395	36		M	_2.2	_2.2.7

## Parkplätze

Nummer	Straße	Ort	Lage	Fläche [m <sup>2</sup> ]	Anzahl Stellplätze	Eigentümer	Größe	Zone	Koordinator
P C31	B 462	B462	Bucht		15		K	-2,2	-2,2,7
P C32	B 462	B462	Bucht		25		M	-2,2	-2,2,7
P C33	B 462	B462	Bucht		30		M	-2,2	-2,2,7
P C34	B 462	Forbach Brücke	Bucht		18		K	-2,2	-2,2,7
P C35	B 462	Forbach Bahnhof Nord und Süd	Parkplatz		90		G	-2,2	-2,2,7
P C36	B 462	Forbach Murgtalhalle	Parkplatz	2.000	80		G	-2,2	-2,2,7
P C37	B 462	Forbach Schule	Parkplatz	689	28	privat	M	-2,2	-2,2,7
P D1	B 294	Besenfeld Friedhof	Parkplatz		50		M	-2,2	-2,2,7
P D2	B 294	Besenfeld Ort	Parkplatz	712	28		M	-2,2	-2,2,7
P D3	B 294	Besenfeld	Straße	151	6		K	-2,2	-2,2,7
P E1	L83	Bühlertahl Hirschbachstraße	Parkplatz	470	19		K	-2,1	-2,1,1
P E2	L83	Bühlertahl Kirchweg	Parkplatz		25		M	-2,1	-2,1,1
P E3	L83	Bühlertahl Tennisclub	Parkplatz	1.724	30	privat	M	-2,1	-2,1,1
P E4	L83	Bühlertal Gertelbachstraße	Parkplatz		50		M	-2,1	-2,1,1
P E5	L83	Wiedenfels	Bucht		10		K	-2,1	-2,1,1
P E6	L83	Mehlskopf Straße	Bucht		302	privat (Freizeitzentrum Mehlskopf)	G	-1,1	
P E7	L83	Herrenwies Nationalparkzentrum	Parkplatz		40	Land BW	M	-1,1	
P E8	L83	L83	Bucht	679	27	Land BW (Vermutung)	M	-1,1	
P E9	L83	L83	Bucht	356	14	Land BW (Vermutung)	K	-1,1	
P E10	L83	L83	Bucht	345	14	Land BW (Vermutung)	K	-1,1	
P E11	L83	L83	Bucht	855	34	Land BW (Vermutung)	M	-1,1	
P E12	L83	Schwarzenbachtalsperre	Bucht	915	37	Land BW (Vermutung)	M	-1,1	
P E13	L83	Schwarzenbachtalsperre	Bucht	575	23	Land BW (Vermutung)	M	-1,1	
P E14	L83	Schwarzenbachtalsperre	Bucht	776	31	Land BW (Vermutung)	M	-1,1	
P E15	L83	Schwarzenbachtalsperre	Bucht	1.207	48	Land BW (Vermutung)	M	-1,1	
P E16	L83	Schwarzenbachtalsperre	Bucht	929	37	Land BW (Vermutung)	M	-1,1	
P E17	L83	Schwarzenbachtalsperre	Bucht	974	39	Land BW (Vermutung)	M	-1,1	
P E18	L83	Schwarzenbachtalsperre	Bucht	2.697	108	Land BW (Vermutung)	G	-1,1	
P F1	L 80 b	Hundsbach	Bucht	408	16		K	-1,1	
P F2	L 80 b	Hundsbach	Parkplatz	491	20		K	-1,1	
P F3	L 80 b	Hundsbach	Bucht	400	16		K	-1,1	
P F5	L 80 b	Hundsbach	Parkplatz	659	26		M	-1,1	
P F6	L 80 b	Hundsbach	Parkplatz	1.000	40		M	-1,1	
P F7	L 80 b	Hundsbach Festplatz	Parkplatz	1.300	52		M	-1,1	
P F8	L 80 b	Hundsbach	Parkplatz	137	5		K	-1,1	
P G1	L 86	L86	Parkplatz	1.233	49		M	-2,1	-2,1,2
P G2	L 86	L86	Bucht		20		M	-2,1	-2,1,2
P G3	L 86	L86	Parkplatz	762	30		M	-2,1	-2,1,2
P G4	L 86	L86	Parkplatz	427	17		K	-2,1	-2,1,2
P GS5	L 86	L86	Parkplatz	226,32	9		K	-2,1	-2,1,2
P GS6	L 86	L 86	Parkplatz	5283,56	211		G	-2,1	-2,1,2
P GS7	L86	Sasbachwalden	Parkplatz	697,13	28		M	-2,1	-2,1,2
P GS8	L86	Sasbachwalden	Parkplatz	3739	150		G	-2,1	-2,1,2
P GS9	L 86	Sasbachwalden	Parkplatz	348,6	14		K	-2,1	-2,1,2
P GS10	L 86	L 86	Parkplatz	148	6		K	-2,1	-2,1,2
P GS11	L86	Achern	Parkplatz	273	11		K	-3,2	
P GS13	L 86	L 86	Parkplatz	137,13	5		K	-2,1	-2,1,2
P GS14	L 86	Achern	Parkplatz	107,86	4		K	-2,1	-2,1,2
P GS15	L86	Achern	Parkplatz	790,29	32		M	-2,1	-2,1,2
P GS16	L86	Achern	Parkplatz	134	5		K	-2,1	-2,1,2
P GS17	L 86	Achern Schule	Parkplatz	1500	60	privat	M	-3,2	
P GS18	L 86	Achern Landratsamt / Stadtverwaltung	Parkplatz	6250	250		G	-3,2	
P GS19	L86	Achern Amtsgericht	Parkplatz	4657,67	186		G	-3,2	
P GS20	L86	Achern Bahnhof	Parkplatz	15000	600		G	-3,2	
P GS21	L 86	Sasbach Friedhof	Parkplatz	708	28		M	-2,1	
P GS22	L 86	Sasbach	Parkplatz	451,47	18		K	-2,1	
P GS23	L86	Lauf	Parkplatz	500	20		M	-2,1	
P GS24	L86	Lauf	Parkplatz	145,66	6		K	-2,1	
P H1	L 87	L87	Straße	645	26	Land BW (Vermutung)	M	-1,2	
P H2	L 87	L87	Parkplatz	239	10		K	-1,2	
P H3	L 87	Seebach	Parkplatz	82	3		K	-2,1	-2,1,3
P H4	L 87	Seebach	Parkplatz	261	10	Gemeinde Seebach (Vermutung)	K	-2,1	
P H5	L 87	Seebach	Parkplatz	3.250	130	Gemeinde Seebach (Vermutung)	G	-2,1	-2,1,3
P HS6	L 87	Ottenhöffen Schwarzwaldhalle, Schwimmbad	Parkplatz	5.000	200		G	-2,1	-2,1,3
P HS7	L 87	Ottenhöffen Bahnhof	Parkplatz	1.162	46		M	-2,1	-2,1,3
P HS8	L 87	Furschenbach	Parkplatz	1.886	75		G	-2,1	-2,1,3
P HS9	L 87	Kappelrodeck	Parkplatz	83	3	Gemeinde (Vermutung)	K	-2,1	-2,1,3
P HS10	L 87	Kappelrodeck Bronnmattstraße	Parkplatz	2.500	100	Gemeinde (Vermutung)	G	-2,1	-2,1,3
P HS11	L 87	Kappelrodeck	Parkplatz	298	12	Gemeinde (Vermutung)	K	-2,1	-2,1,3
P HS12	L 87	Kappelrodeck	Parkplatz	214	9	Gemeinde (Vermutung)	K	-2,1	-2,1,3
P HS13	L 87	Kappelrodeck P+R Bahnhof	Parkplatz		100		G	-2,1	-2,1,3
P HS14	L 87	Kappelrodeck Pfarrberghalle Waldulm	Parkplatz	3.000	120		G	-2,1	-2,1,3
P HS15	L 87	Mösbach	Parkplatz	133	5		K	-2,1	-2,1,3
P HS16	L 87	Mösbach	Parkplatz	344	14		K	-2,1	-2,1,3
P HS17	L 87	Mösbach Ortsverwaltung	Parkplatz	1.000	40		M	-2,1	-2,1,3
P HS18	L 87	Mösbach Ortsverwaltung	Parkplatz	5.300	212		G	-2,1	-2,1,3
P HS19	L 87	Renchen	Parkplatz	1.147	46		M	-3,2	
P HS20	L 87	Achern P+M-Platz A5	Parkplatz	3.250	130		G	-3,2	
P I1a	L401	L401	Bucht	506	20		M	-1,2	
P I1b	L401	L401	Bucht	242	10		K	-1,2	
P I2	L401	L401	Bucht	142	6		K	-1,2	
P I3	L401	L401	Bucht	855	34		M	-1,2	
P I4	L401	Obertal	Parkplatz	1.280	51		M	-2,2	-2,2,7
P I5	L401	Obertal	Straße	525	21		M	-2,2	-2,2,7
P I6	L401	Obertal	Parkplatz	800	32		M	-2,2	-2,2,7
P I7	L401	Obertal	Parkplatz	248	10		K	-2,2	-2,2,7
P I8	L401	Obertal	Parkplatz	117	5		K	-2,2	-2,2,7
P I9	L401	Obertal	Parkplatz	677	27		M	-2,2	-2,2,7
P I10	L401	Obertal	Parkplatz	308	12		K	-2,2	-2,2,7
P I11	L401	Obertal	Parkplatz	499	20		K	-2,2	-2,2,7



## Parkplätze

Nummer	Straße	Ort	Lage	Fläche [m <sup>2</sup> ]	Anzahl Stellplätze	Eigentümer	Größe	Zone	Koordinator
P 112	L401	Obertal	Parkplatz	319	13		K	_2,2	_2,2,7
P 113	L401	Obertal	Parkplatz	626	25		M	_2,2	_2,2,7
P 114	L401	Mittelal Bruderhof	Parkplatz	730	29		M	_2,2	_2,2,7
P 115	L401	Mittelal Weißenbachhalle	Parkplatz	1.500	60		M	_2,2	_2,2,7
P 116	L401	Mittelal Elbachstraße	Straße	1.200	48		M	_2,2	_2,2,7
P 117	L401	Mittelal Labronnerweg	Straße		15		K	_2,2	
P 118	L401	Baiersbronn Rinkenteich	Straße		10		K	_2,2	
P 119	L401	Baiersbronn Höllweg	Straße		10		K	_2,2	
P 120	L401	Mittelal	Straße	269	11		K	_2,2	
P 121	L401	Mittelal	Parkplatz	203	8		K	_2,2	
P 122	L401	Mittelal	Parkplatz	202	8		K	_2,2	
P 123	L401	Mittelal	Parkplatz	722	29		M	_2,2	
P 124	L401	Baiersbronn	Parkplatz		10		K	_2,2	
P 125	L401	Baiersbronn Sprunghügel	Parkplatz	300	12		K	_2,2	
P 126	L401	Baiersbronn Tennisplatz	Parkplatz	420	17		K	_2,2	_2,2,7
P 127	L401	Baiersbronn	Parkplatz	162	6		K	_2,2	_2,2,7
P 128	L401	Baiersbronn	Parkplatz	300	12		K	_2,2	
P J1	L 92	Zufucht	Parkplatz	1.370	55		M	_1,2	
P J2	L 92	L92	Parkplatz	955	38		M	_1,2	
P J3	L 92	L92	Parkplatz	910	36		M	_1,2	
P J4	L 92	Oppenau	Parkplatz	1.893	76		G	_2,1	_2,1,4
P J5a	L 92	Oppenau Schwimmbad	Parkplatz	1.865	75		G	_2,1	_2,1,4
P J5b	L 92	Oppenau Schwimmbad	Parkplatz	2.045	82		G	_2,1	_2,1,4
P J6	L 92	Oppenau Pavillon	Parkplatz	2.045	23		M	_2,1	_2,1,4
P J7	L 92	Oppenau Bahnhof (Nord und Süd)	Parkplatz		50		M	_2,1	_2,1,4
P J8	L 92	Oppenau	Parkplatz		50		M	_2,1	_2,1,4
P K1	B28	Freudenstadt	Parkplatz	491	20		K	_2,2	
P K2	B28	Freudenstadt	Parkplatz	897	36		M	_2,2	
P K3	L 405	Freudenstadt Klinik	Parkplatz	3.750	150		G	_2,2	
P K4	L 405	Freudenstadt Klinik	Straße	1.632	65		G	_2,2	
P K5	L 405	Freudenstadt Bahnhof (Nord und Süd)	Parkplatz		120		G	_2,2	
P K6	L 405	Freudenstadt	Parkplatz		5		K	_2,2	
P K7	L 405	Freudenstadt	Parkplatz		5	Stadt Freudenstadt (Merzenberg)	K	_2,2	
P K8	L 405	Freudenstadt Marktplatz	Parkplatz		417		G	_2,2	
P K9	L 405	Freudenstadt Kurhaus	Parkplatz		224		G	_2,2	
P L1	L 350	Schönegrund	Bucht	447	18		K	_2,2	
P L2	L 350	Schönegrund	Bucht	349	14		K	_2,2	
P L3	L 350	Schönegrund	Parkplatz	1.604	64		G	_2,2	
P L4	L 350	Schönegrund	Parkplatz	1.177	47		M	_2,2	
P M1	L 409	Klosterreichenbach	Parkplatz	340	14		K	_2,2	
P M2	L 409	Klosterreichenbach Schwimmbad	Parkplatz	1.009	40		M	_2,2	
P N1	K 3765	K3765	Parkplatz	646	26		M	_2,1	
P N2	K 3765	K3765	Parkplatz	113	5		K	_2,1	
P O1	K 5370	K5370	Parkplatz	489	20		K	_1,2	
P O2	K 5370	K5370	Bucht	645	26		M	_1,2	
P O3	K 5370	K5370	Parkplatz		10		K	_1,2	
P O4	K 5370	K5370	Parkplatz	680	27		M	_1,2	
P O5	K 5370	Allerheiligen Nord	Parkplatz	848	40		M	_1,2	
P O6	K 5370	Allerheiligen Süd Straße (4 Flächen)	Straße		166		G	_1,2	
P O7	K 5370	Allerheiligen Wasserfälle	Parkplatz	1.612	64		G	_1,2	
P O8	K 5370	K5370	Straße	429	17		K	_2,1	_2,1,4
P O9	K 5370	K5370	Straße	366	15		K	_2,1	_2,1,4
P P1	K 5371	Allerheiligen Nord K5371	Parkplatz	915	37		M	_1,2	
P P2	K 5371	K5371	Parkplatz		4		K	_2,1	_2,1,3
P P3	K 5371	K5371	Parkplatz		4		K	_2,1	_2,1,3
P Q1	K 4734	K4734	Parkplatz	1.011	40		M	_2,2	_2,2,7
P Q2	K 4734	K4734	Parkplatz	461	18		K	_2,2	_2,2,7
P Q3	K 4734	K4734	Parkplatz	340	14		K	_1,2	
P Q4	K 4734	Forsthaus Auerhahn	Parkplatz		40		M	_1,2	
P R1	Tonbachstraße	Tonbachtal	Parkplatz	288	12		K	_2,2	
P R2	Tonbachstraße	Tonbachtal	Parkplatz	580	23		M	_2,2	
P R3	Tonbachstraße	Tonbachtal	Parkplatz	509	20		M	_2,2	
P R4	Tonbachstraße	Tonbachtal	Parkplatz	2.300	92		G	_2,2	
PBS7	B 28	Lautenbach	Parkplatz	203	8		K	_2,1	
PB S8	B 28	Lautenbach	Parkplatz	277	11		K	_2,1	
PB S9	B 28	Lautenbach	Parkplatz		5		K	_2,1	
PB S10	B 28	Oberkirch	Parkplatz		5		K	_2,1	
PB S11	B 28	Oberkirch	Parkplatz	229	9		K	_2,1	
PB S12	B 28	Oberkirch	Parkplatz	95	4		K	_2,1	
PB S13	B 28	Oberkirch	Parkplatz	148	6		K	_2,1	
PB S14	B 28	Lautenbach	Parkplatz	96	4		K	_2,1	_2,1,4
PB S15	B 28	Lautenbach	Parkplatz	539	22		M	_2,1	_2,1,4
PB S16	B 28	Oberkirch Bahnhof	Parkplatz	1.750	70		G	_2,1	_2,1,4
PB S17	B 28	Oberkirch Sportplatz / Raiffeisen	Parkplatz	10.000	400		G	_2,1	_2,1,4
PB S18	B 28	Nußbach	Straße	484	19		K	_2,1	
PB S19	B 28	Herzthal	Parkplatz	269	11		K	_2,1	
PB S20	B 28	Durbach	Parkplatz	155	6		K	_2,1	
PB S21	B 28	Durbach	Parkplatz	685	27		M	_2,1	
PB S22	B 28	Durbach	Parkplatz	295	12		K	_2,1	
PB S23	B 28	Durbach	Parkplatz		70		G	_2,1	
PB S24	B 28	Appenweiler Bahnhof West und Ost	Parkplatz		110		G	_2,1	
PB S25	B 28	Appenweiler Park&Meet A5	Parkplatz	1.180	40		M	_2,1	
PB S26	B 28	Bad Peterstal	Parkplatz		10		K	_2,1	
PB S27	B 28	Bad Griesbach	Parkplatz	340	14		K	_2,1	_2,1,5
PB S28	B 28	Bad Griesbach Schwimmbad	Parkplatz	2.993	200		G	_2,1	_2,1,5
PB S29	B 28	Bad Griesbach Bahnhof	Parkplatz	2.500	100		G	_2,1	_2,1,5
PB S30	B 28	Bad Griesbach	Parkplatz		15		K	_2,1	
PB S31	B 28	Bad Griesbach Kappellenstraße	Parkplatz	500	20		M	_2,1	_2,1,5
PB S32	B 28	Glaswaldsee	Parkplatz	145	6		K	_2,1	
PB S33	B 28	Glaswaldsee	Parkplatz	1.671	67		G	_2,1	

## Parkplätze

Nummer	Straße	Ort	Lage	Fläche [m <sup>2</sup> ]	Anzahl Stellplätze	Eigentümer	Größe	Zone	Koordinator
PB S34	B 28	Freiersberger Hütte	Parkplatz	436	17		K	_2.1	
PB S35	B 28	Salzleckerweg	Parkplatz	1.500	60	Stadt Freudenstadt	M	_2.2	_2.2.6
PB S36	B 28	Stieler Wald	Parkplatz	2.000	80	Stadt Freudenstadt	G	_2.2	_2.2.6
PB S37	B 28	Baiersbronner Straße	Parkplatz	1.000	40		M	_2.2	_2.2.6
PB S38	B 28	Ellbachseeblick	Parkplatz		15	Stadt Freudenstadt	K	_2.2	_2.2.6
PB S39	B 28	B28	Parkplatz	870	20		M	_2.2	_2.2.6
PB S40	B 28	Rotwasser	Parkplatz	450	15	Stadt Freudenstadt	K	_2.2	_2.2.6
PB S41	B 28	Stellenteich	Parkplatz		8	Stadt Freudenstadt	K	_2.2	_2.2.6
PB S42	B 28	Langenwaldsee	Parkplatz		25	Stadt Freudenstadt	M	_2.2	_2.2.6
PB S43	B 28	Schömberger Straße	Parkplatz	880	35	Stadt Freudenstadt	M	_2.2	_2.2.6
PB S44	B 28	Laufbrunnen	Parkplatz	1.500	60	Stadt Freudenstadt	M	_2.2	_2.2.6
PB S45	B 28	Alte Schömberger Straße	Parkplatz	1.250	50	Stadt Freudenstadt	M	_2.2	_2.2.6
PB S46	B 28	Zollernblick	Parkplatz	1.500	60	Stadt Freudenstadt	M	_2.2	
PB S47	B 28	Ski lift Stockinger	Parkplatz	1.750	70		G	_2.2	
P S1	B3	Appenweiler	Parkplatz	159	6		K	_3.2	
P S3	B3	Appenweiler	Parkplatz	400	16		K	_3.2	
P S7	B3	Bühl P&R	Parkplatz	2.601	173		G	_3.1	
P S8	B3	Bühl Bahnhof Parkplatz	Parkplatz	2.300	92		G	_3.1	
P S9	B3	Bühl Robert Bosch Parkplatz 1	Parkplatz	19.000	760	privat	G	_3.1	
P S10	B3	Bühl Robert Bosch Parkplatz 2	Parkplatz	8.000	533	privat	G	_3.1	
P S11	B3	Bühl Luk GmbH Parkplatz 1	Parkplatz	13.000	520	privat	G	_3.1	
P S12	B3	Bühl Luk GmbH Parkplatz 2	Parkplatz	6.300	252	privat	G	_3.1	
P S13	B3	Bühl Luk GmbH Parkplatz 3	Parkplatz	4.000	160	privat	G	_3.1	
P S14	B3	Baden Baden Bahnhof Parkplatz 1	Parkplatz	4.700	235		G	_3.1	
P S15	B3	Baden Baden Bahnhof Parkplatz 2	Parkplatz	1.572	63		G	_3.1	
P S16	B3	Baden Baden Bahnhof Parkplatz 3	Parkplatz	2.520	168		G	_3.1	
P ES 19	l83	Bühlertal Bosch (nicht öffentlich)	Parkplatz	5.335	213	privat	G	_2.1	_2.1.1
P ES 20	l83	Bühlertal Bosch (nicht öffentlich)	Parkplatz	5.844	234	privat	G	_2.1	_2.1.1

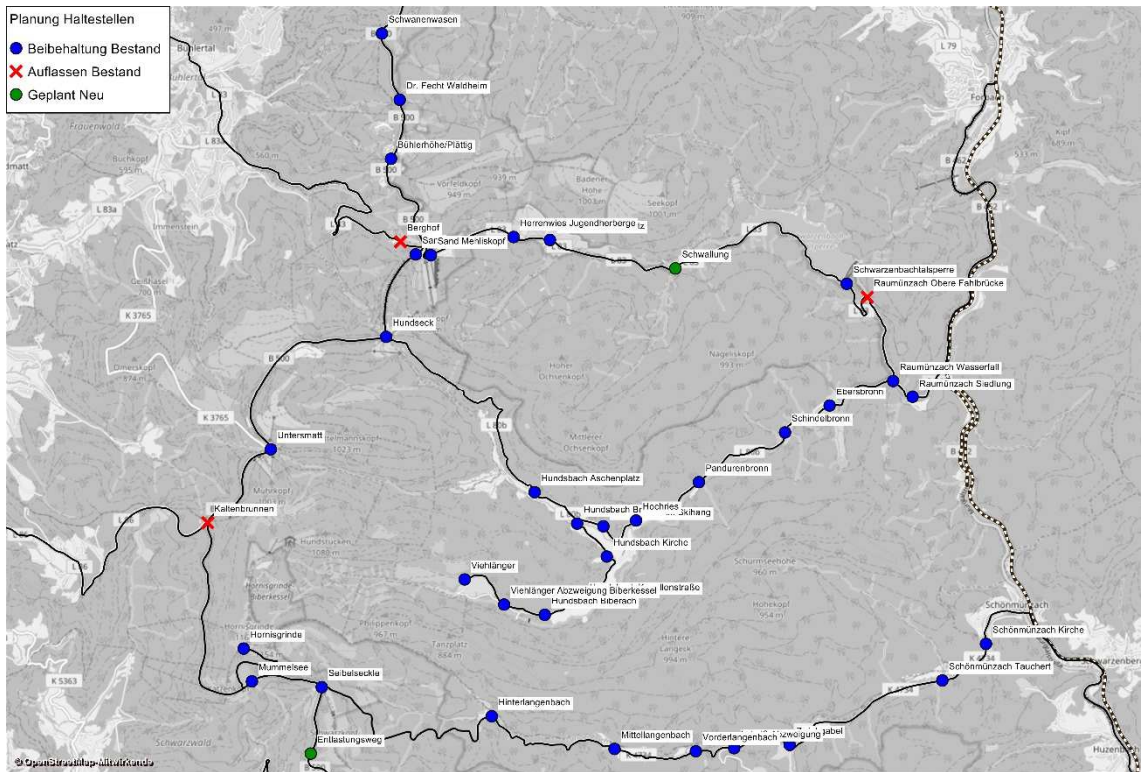
Größe: K (rot) 1 – 20 Stellplätze, M (gelb) 21 – 60 Stellplätze, G (grün) > 60 Stellplätze

Anlage 1: Übersicht erhobene Parkplätze

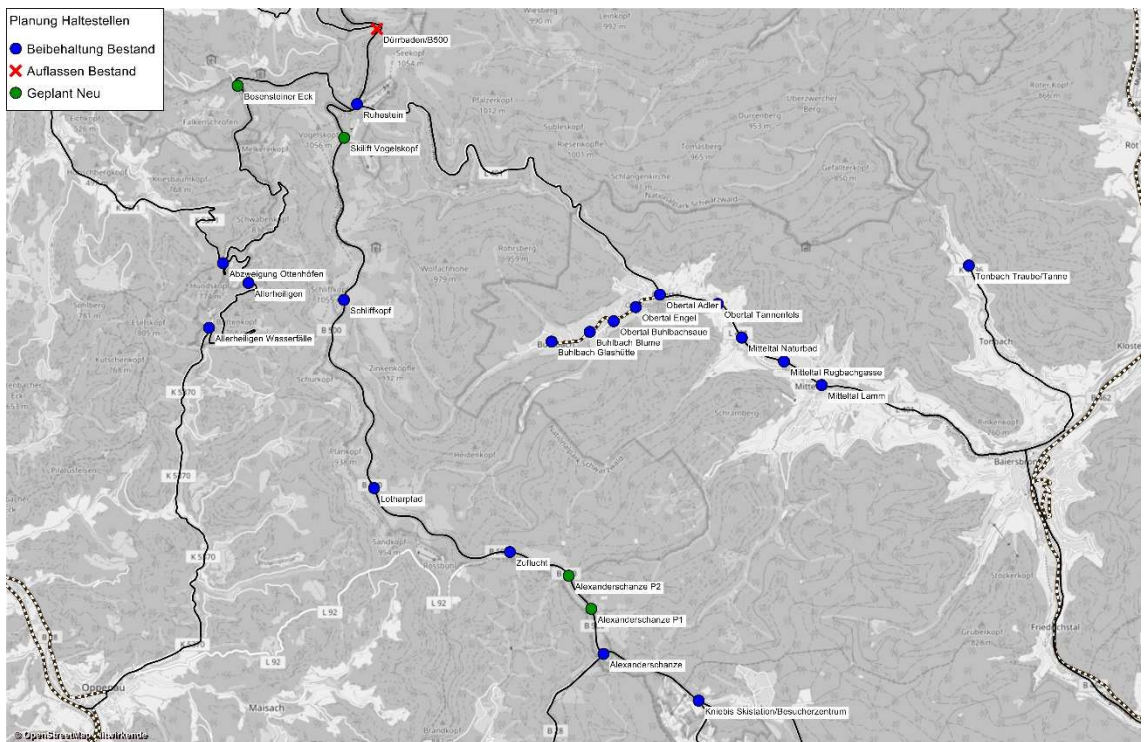
Bereich	Summe Stellplätze. je Bereich
Plättig	61
Sand / Mehliskopf	788
Hundseck	253
Unterstmatt	342
Mummelsee / Seibelseckle	740
Ruhestein / Vogelskopf	684
B 500 Süd	272
Zuflucht / Alexanderschanze	664
Kniebis	169
Herrenwies	40
Schwarzenbachtalsperre	357
Allerheiligen	335
<b>Summe bewirtschaftete Stellplätze im NLP</b>	<b>4705</b>
<b>Anzahl Bewirtschaftungsbereiche</b>	<b>12</b>

Anlage 2: Bereiche der Parkraumbewirtschaftung in Zone 1

## Haltestellen



Anlage 3: Übersicht zukünftige Haltestellenkonzept nördlicher Nationalpark



Anlage 4: Übersicht zukünftige Haltestellenkonzept südlicher Nationalpark

## Haltestellen

Ausstattungsmerkmal	Zielstandard	Standard	Basisstandard
<b>Aufenthalt</b>			
Mülleimer	X	X	X
Sitzgelegenheit	X	X	
Witterungsgeschützte Wartegelegenheit	X	X	
<b>Information</b>			
Haltestellenschild im NLP-Design	X	X	X
Wegweisung zur Haltestelle	X		
Statische Richtungsanzeige	X	X	
Dynamische Fahrgastinformation (DFI)	X		
Lautsprecheransagen	X		
Fahrpläne an-/ abfahrender Busse	X	X	X
ÖPNV-Liniennetzplan NLP-Region	X	X	X
Tarifinformationen NLP-Region	X	X	X
Umgebungsplan / Wanderwege	X	X	
Informationen zur Aktivitäten im Umfeld und deren Erreichbarkeit nach dem Zwei-Sinne-Prinzip	X		
Internetzugang (Mobilfunkempfang oder WLAN-Angebot)	X		
<b>Sicherheit</b>			
Beleuchtung	X	X	
Notrufmöglichkeit	X		
Bordsteinhöhe mindestens 18 cm	X	X	
Videoüberwachung	X		
Taktiler Leitstreifen	X		
Barrierefreie Erreichbarkeit (Zuwegung)	X		
<b>Service</b>			
Toiletten (behindertengerecht)	X		
<b>Verknüpfung</b>			
Abstellanlage Fahrräder	X		
Abschließbare Fahrradboxen	X		

Anlage 5: Definition der Haltestellenausstattung je Ausbauzustand. X = Bestandteil des Standards

## Haltestellen

---

Haltestellen Priorität 1	Haltestellen Priorität 2
Herrenwies Dorfplatz	Alexanderschanze
Hundseck	Allerheiligen
Kniebis Skistation/Besucherzentrum	Allerheiligen Wasserfälle
Mummelsee	Buhlbach Glashütte
Ruhestein	Bühlerhöhe/Plättig
Sand	Ebersbronn
Sand Mehliskopf	Hinterlangenbach
Schliffkopf	Hornisgrinde
Schwarzenbachtalsperre	Hundsbach Brücke
Seibelseckle	Lotharpfad
Untersmatt	Mitteltal Lamm
	Obertal Adler
	Tonbach Traube/Tanne
	Viehlänger
	Zuflucht
	Zwickgabel

Anlage 6: Haltestellen Beibehaltung Bestand Priorität 1 und Priorität 2

## Haltestellen

---

Haltestellen Priorität 3	Auflassung Haltestellen
Abzweigung Ottenhöfen	Berghof
Buhlbach Blume	Dürrbaden/B 500
Dr. Fecht Waldheim	Kaltenbrunnen
Herrenwies Jugendherberge	Raumünzach Obere Fahlbrücke
Hochries	
Hundsbach Aschenplatz	
Hundsbach Biberach	
Hundsbach Kapellenstraße	
Hundsbach Kirche	
Hundsbach, Am Skihang	
Leimiß Abzweigung	
Mittellangenbach	
Mitteltal Naturbad	
Mitteltal Rugbachgasse	
Obertal Buhlbachsaue	
Obertal Engel	
Obertal Tannenfels	
Pandurenbronn	
Raumünzach Siedlung	
Raumünzach Wasserfall	
Schindelbronn	
Schönmünzach Kirche	
Schönmünzach Tauchert	
Schwänenwasen	
Viehlänger Abzweigung Biberkessel	
Vorderlangenbach	

Anlage 7: Haltestellen Beibehaltung Bestand Priorität 3 und zur Auflassung vorgesehene Haltestellen



## Haltestellen

### Neu geplante Haltestellen

Alexanderschanze P1

Alexanderschanze P2

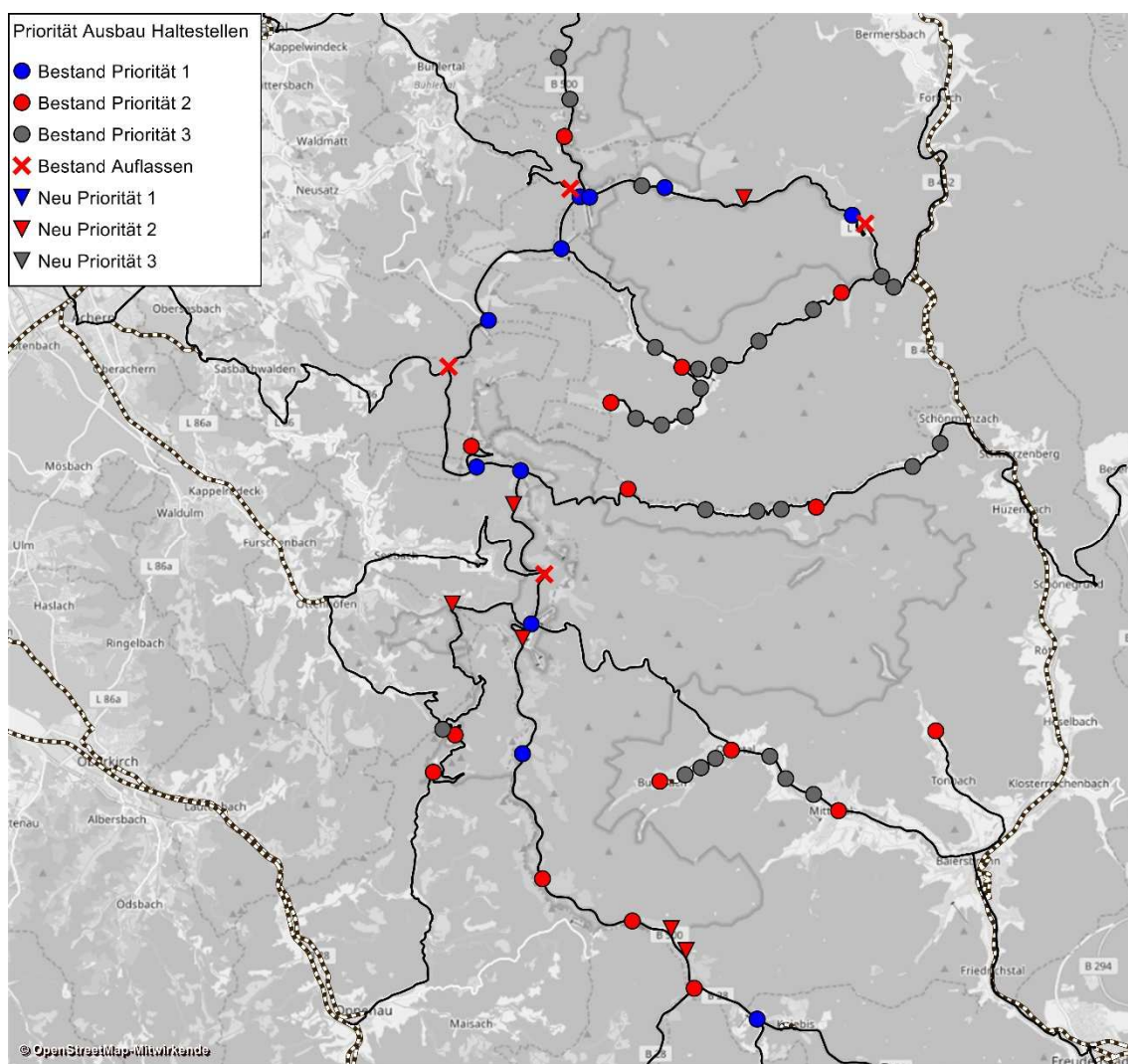
Bosensteiner Eck

Entlastungsweg

Schwallung

Skilift Vogelskopf

Anlage 8: Neu geplante Haltestellen



Anlage 9 Konzept zur Priorisierung Haltestellenausbau

## Barrierefreiheit

Nutzergruppe	Häufige Alltagsprobleme bei ÖPNV-Nutzung
Rollstuhlnutzende Fahrgäste	Zugang zu Haltestelle und Bahnsteig; Überwindung Stufen / Treppen; Einstieg ins Fahrzeug; Aufstellmöglichkeiten in den Fahrzeugen; Erreichbarkeit von Bedienelementen und Informationstafeln (vgl. dazu auch „kleinwüchsige Fahrgäste / Kinder“)
Rollatornutzende und gehbehinderte Fahrgäste	Langes Laufen und Stehen; Zugang zu Haltestelle und Bahnsteig; Überwindung Stufen / Treppen; Einstieg ins Fahrzeug; Aufstellmöglichkeiten in den Fahrzeugen; fehlende Sitzgelegenheiten; Benutzung der Festhaltungsmöglichkeiten; Benötigen von Vorbereitungszeit beim Fahrzeugausstieg
Arm- und handbehinderte Fahrgäste	Bedienen von Tastern und Automaten; Benutzung der Festhaltungsmöglichkeiten
Sehgeschädigte und blinde Fahrgäste	Auffinden der Haltestelle, Bordsteinkante, Einstiegstür, Automaten und Bedienelemente; Nutzbarkeit und Lesbarkeit von visuellen Informationen (Fahr- / Liniennetzpläne, Ausstiegshaltestelle etc.); Auswahl der richtigen Linie / der richtigen Fahrtrichtung an zentralen Haltestellen; Erkennen der richtigen Ausstiegshaltestelle; Gefährdung, da visuelle Warnsignale und Ähnliches nicht wahrnehmbar; Verletzungsgefahr durch fehlende Orientierung (Anstoßen, Stürzen, Stolpern)
Schwerhörige und Gehörlose Fahrgäste	(Ausschließlich) akustischen Informationen können nicht oder schwer erfasst werden; Erkennen der richtigen Ausstiegshaltestelle; Gefährdung, da akustische Warnsignale, Fahrgeräusche etc. nicht oder kaum wahrgenommen werden können
Fahrgäste mit kognitiven Beeinträchtigungen	Nichtverstehen von Fahr- und Liniennetzplänen, statischen und dynamischen Informationen, Orientierungshilfen und Warnhinweisen; Nichtverstehen von Automaten und Bedieneinrichtungen; Orientierungsprobleme an komplexen Haltestellen
Kleinwüchsige Fahrgäste / Kinder	Erreichbarkeit von Bedienungstastern, Fahrkartenautomaten, Sprechereinrichtungen und Festhaltungsmöglichkeiten; Erreichbarkeit von Informationstafeln (Fahrplan- / Liniennetzpläne etc.)
Fahrgäste mit Kinderwagen / sperrigem Gepäck	Überwindung von Stufen / Treppen; Ggf. angewiesen auf Hilfestellung durch Dritte beim Ein- und Aussteigen; zu gering bemessener Abstellplatz / fehlende Sitzgelegenheit für die (Begleit-)Person
Fahrgäste mit Orientierungsschwierigkeiten, Ortsunkundige	Orientierungsprobleme an komplexen Haltestellen; Auswahl der richtigen Linie / der richtigen Fahrtrichtung an zentralen Haltestellen; Erkennen der richtigen Ausstiegshaltestelle

Quelle: mahp: Barrierefrei Beratung, Planung, Service; Hans-Peter Matt

Anlage 10 Häufige Alltagsprobleme mobilitätseingeschränkter Menschen bei der ÖPNV-Nutzung

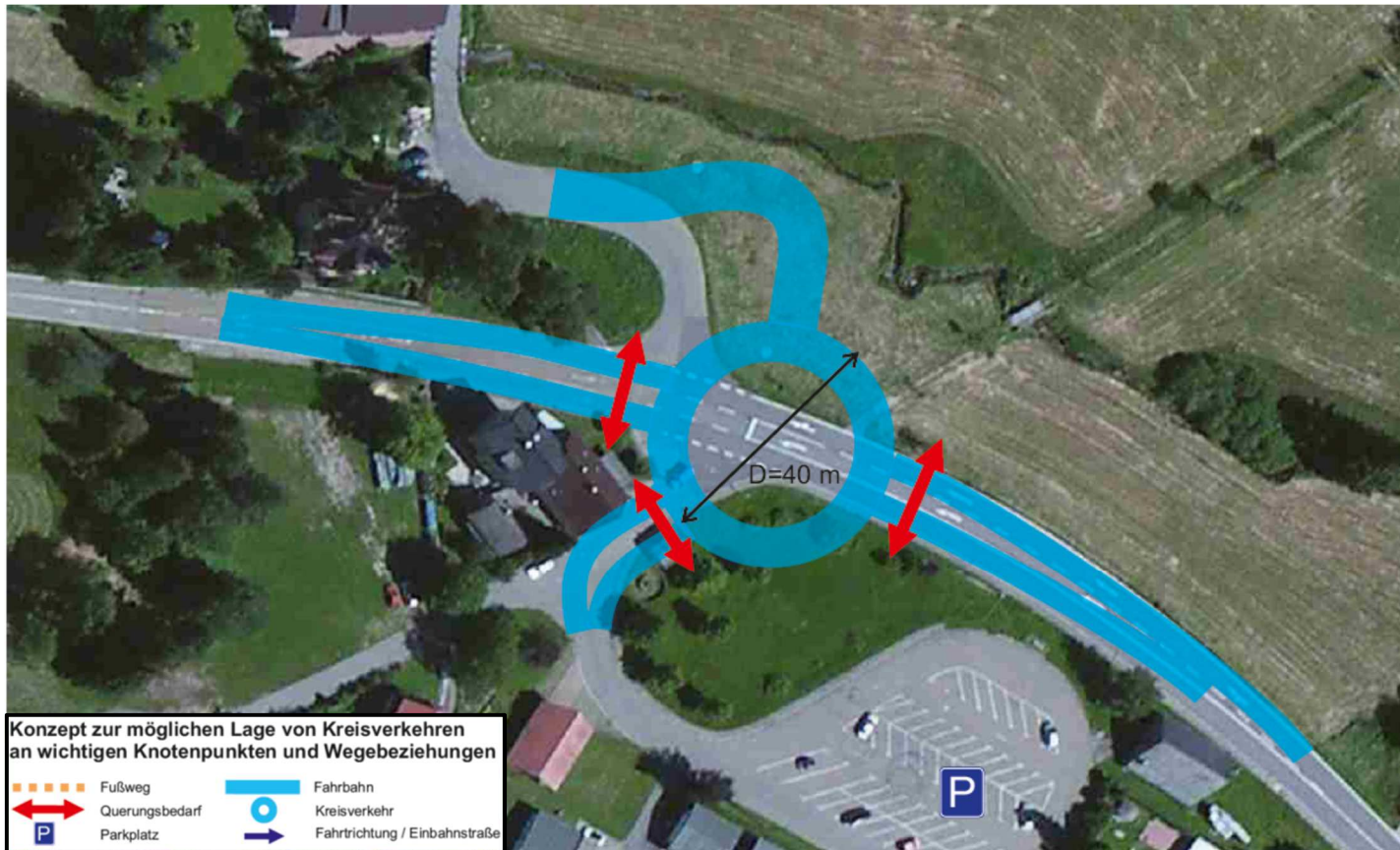


## Ergänzende Mobilitätsformen

Standorte für Fahrradabstellanlagen
Herrenwies
Mehliskopf
Hundseck
Unterstmatt
Mummelsee
Seibelseckle
Ruhestein
Schliffkopf
Alexanderschanze
Allerheiligen

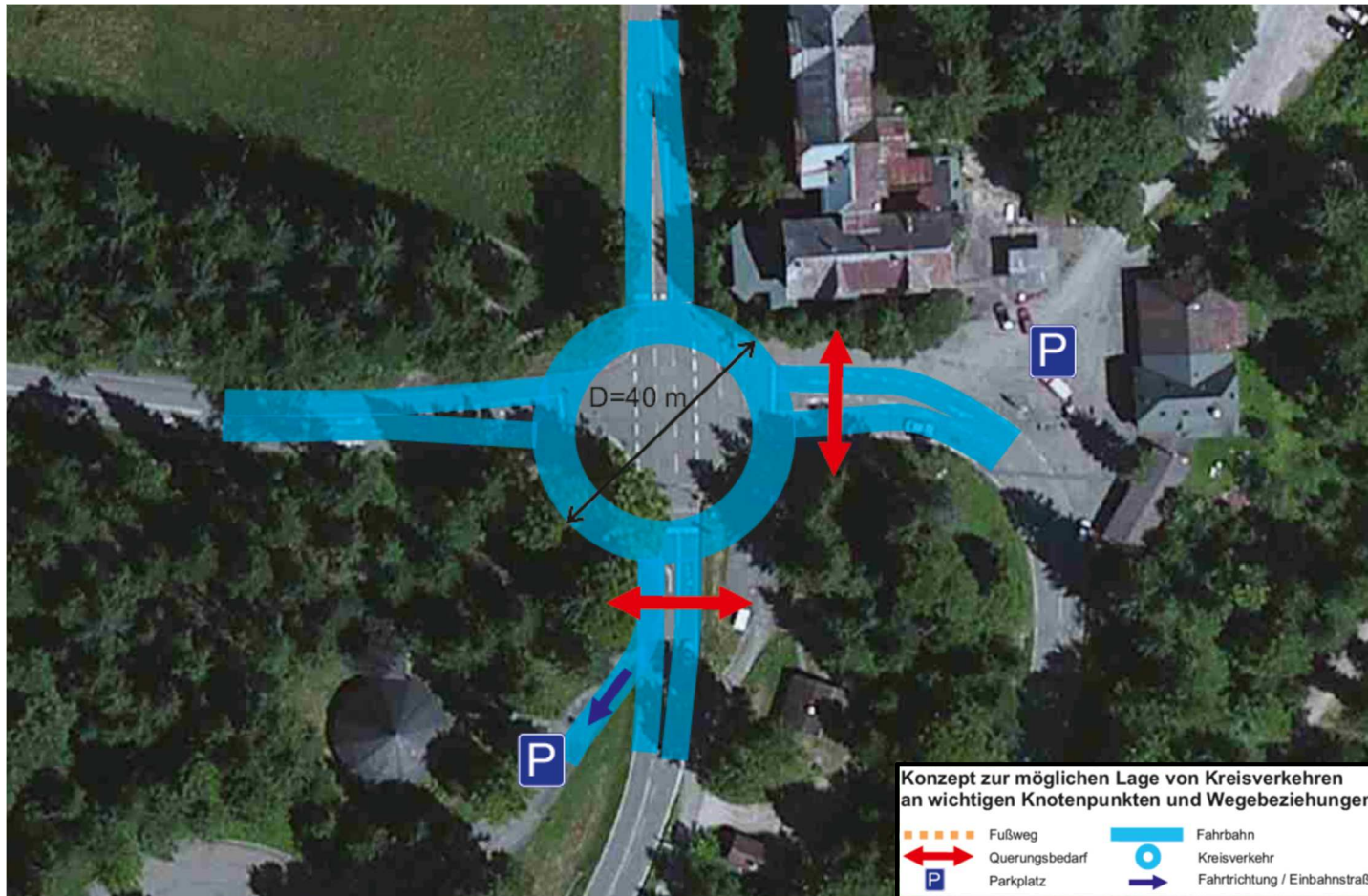
Anlage 11: Standorte für zukünftige Fahrradabstellanlagen

## Detailpläne möglicher Kreisverkehre



Quelle: Kartengrundlage: Visum 16.01-04 PTV AG, Bing Maps 2016, Blom / Geo Eye / Microsoft Corporation / Geo Content Hinweis. Leistungsfähigkeit ist zu überprüfen

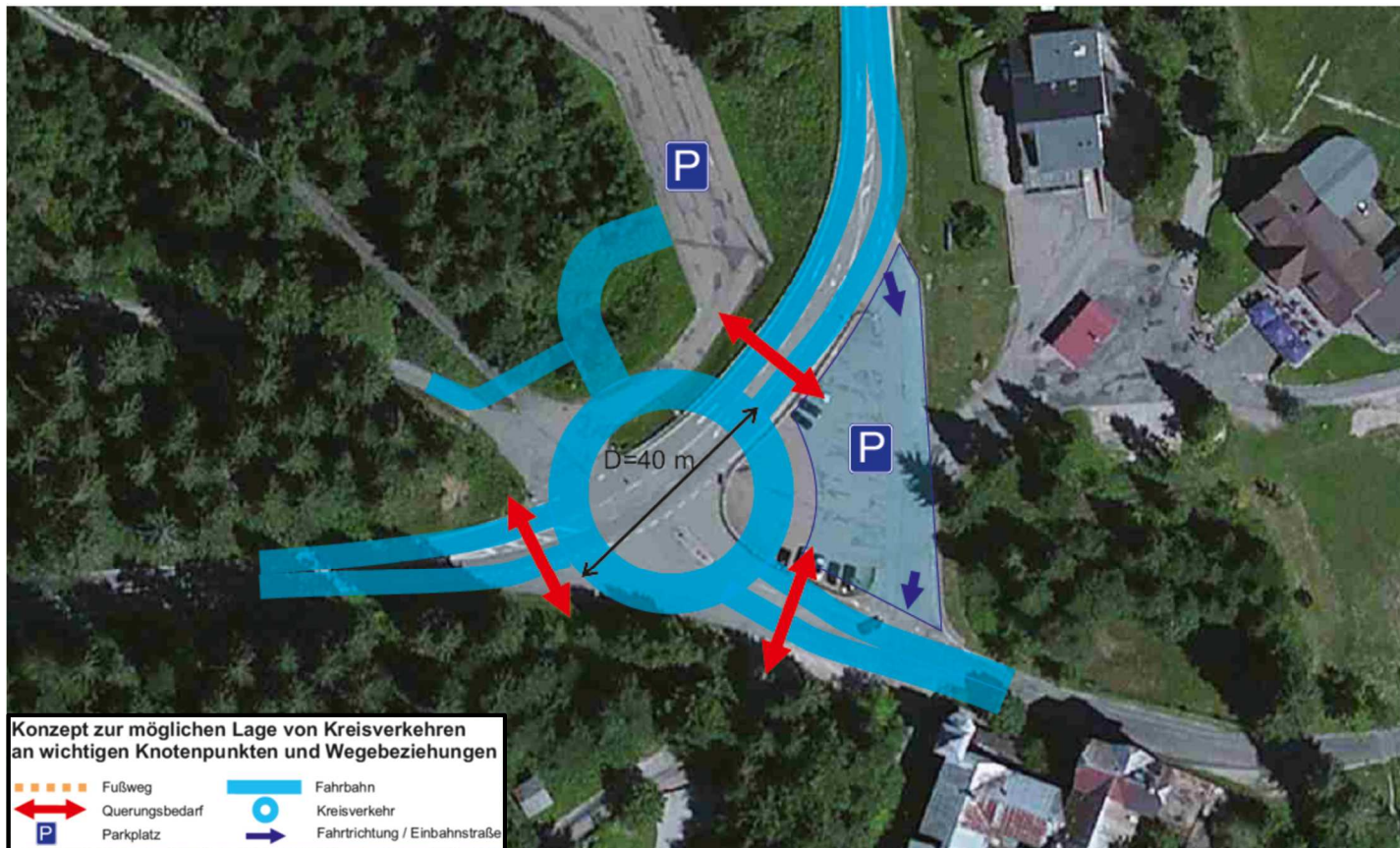
Anlage 12 L83 Möglicher Kreisverkehr Herrenwies Nationalparkzentrum



Quelle: Kartengrundlage: Visum 16.01-04 PTV AG, Bing Maps 2016, Blom / Geo Eye / Microsoft Corporation / Geo Content  
Hinweis. Leistungsfähigkeit und Sichtweiten (Kuppen) sind zu überprüfen

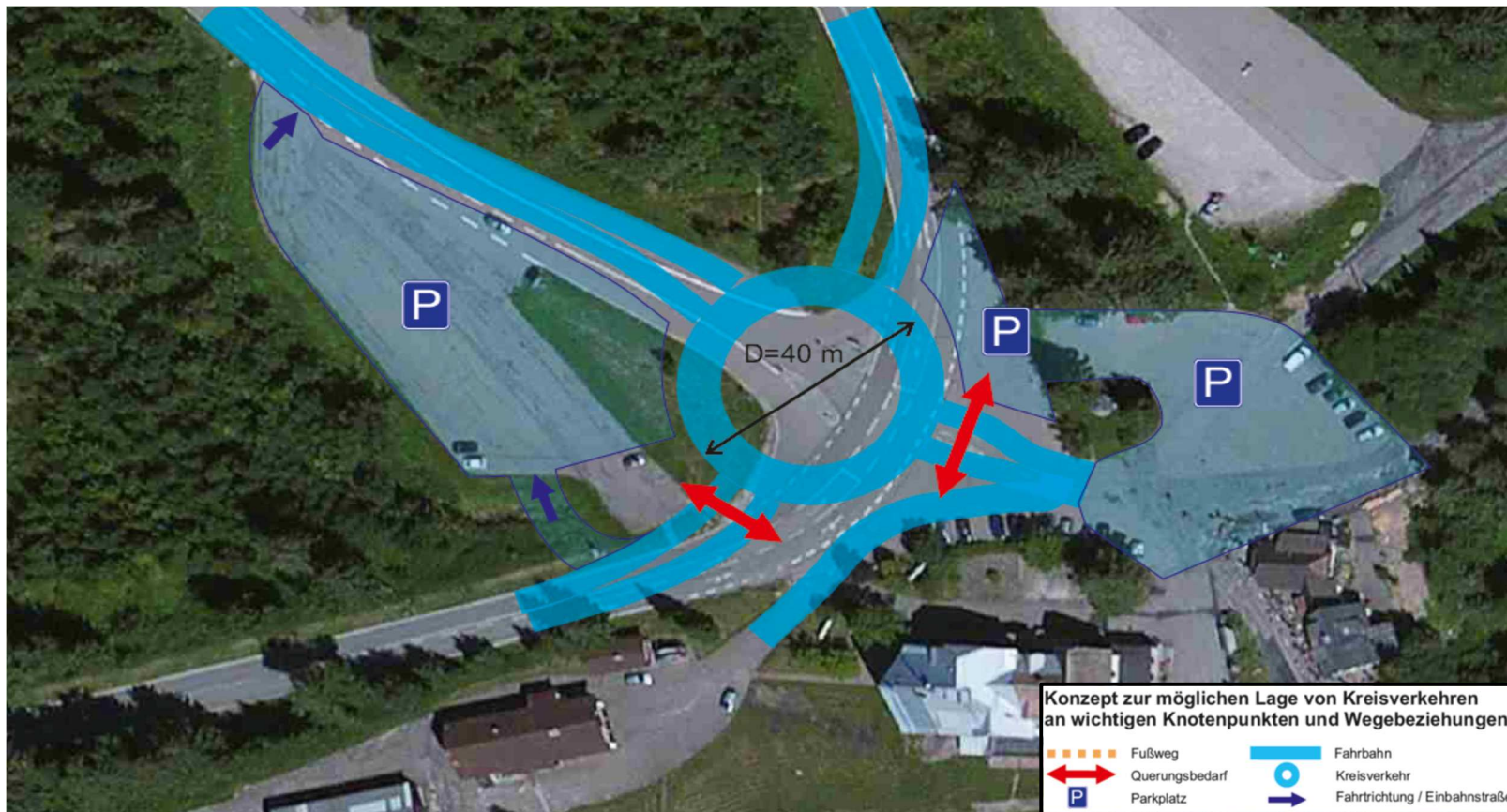
Anlage 13: B500 / L83 Möglicher Kreisverkehr Sand





Quelle: Kartengrundlage: Visum 16.01-04 PTV AG, Bing Maps 2016, Blom / Geo Eye / Microsoft Corporation / Geo Content  
Hinweis. Leistungsfähigkeit ist zu überprüfen

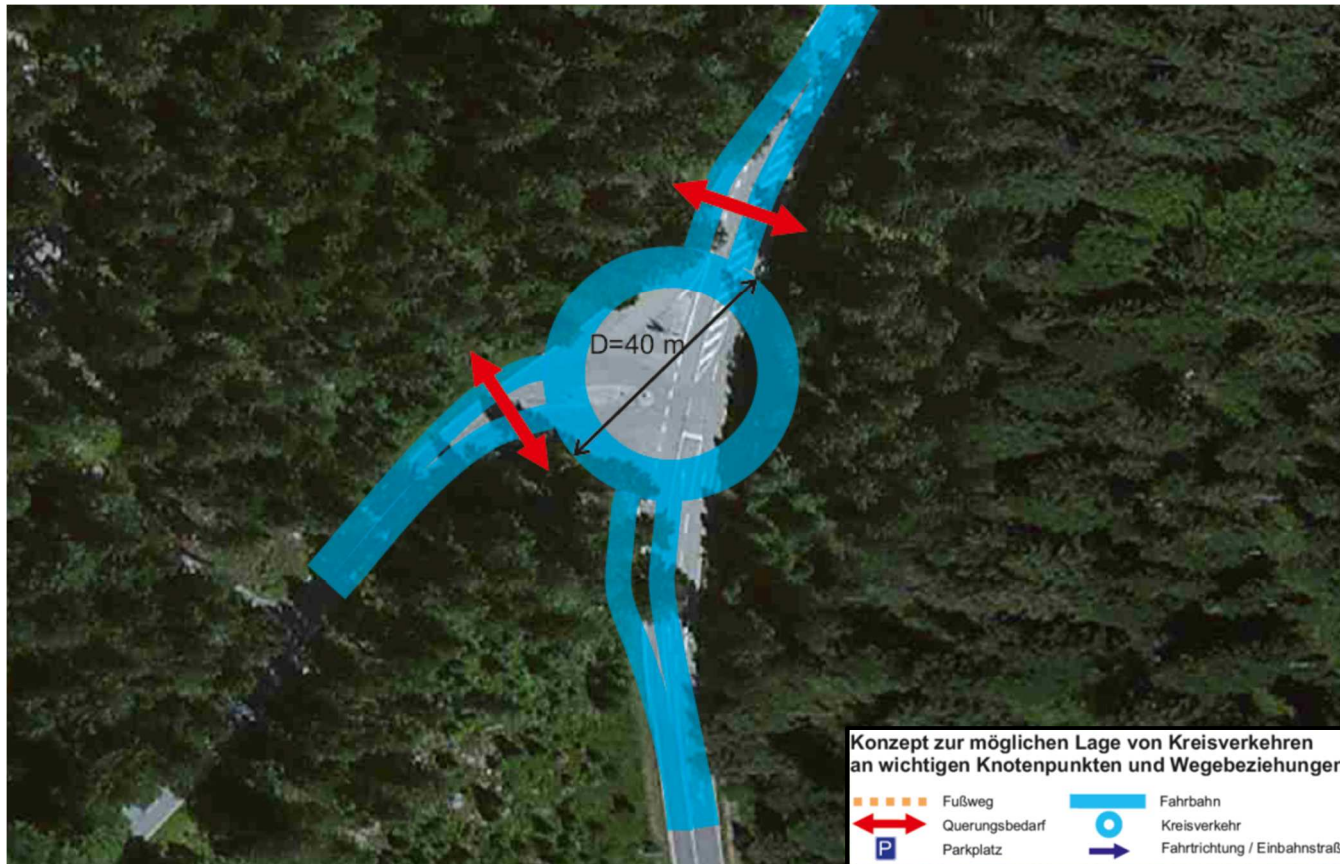
Anlage 14: B500 / L80b Möglicher Kreisverkehr Hundseck



Quelle: Kartengrundlage: Visum 16.01-04 PTV AG, Bing Maps 2016, Blom / Geo Eye / Microsoft Corporation / Geo Content  
Hinweis. Leistungsfähigkeit ist zu überprüfen

Anlage 15: B500 / K3765 Möglicher Kreisverkehr Unterstmatt





Quelle: Kartengrundlage: Visum 16.01-04 PTV AG, Bing Maps 2016, Blom / Geo Eye / Microsoft Corporation / Geo Content  
Hinweis. Leistungsfähigkeit ist zu überprüfen

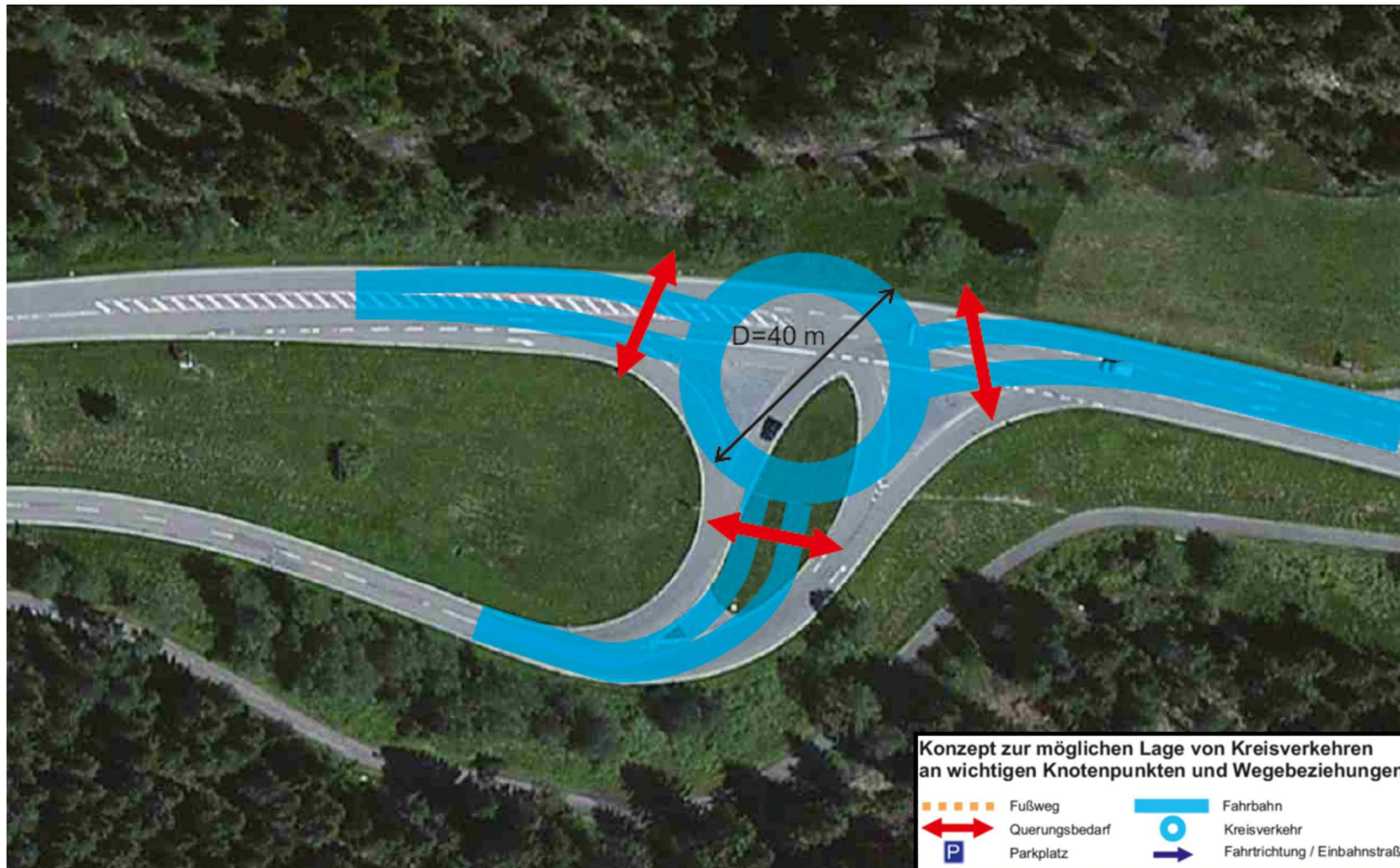
Anlage 16: B500 / L86 Möglicher Kreisverkehr Brandmatt



Quelle: Kartengrundlage: Visum 16.01-04 PTV AG, Bing Maps 2016, Blom / Geo Eye / Microsoft Corporation / Geo Content Hinweis. Leistungsfähigkeit ist zu überprüfen

Anlage 17: B500 / L401 / 5370 Möglicher Kreisverkehr Ruhestein



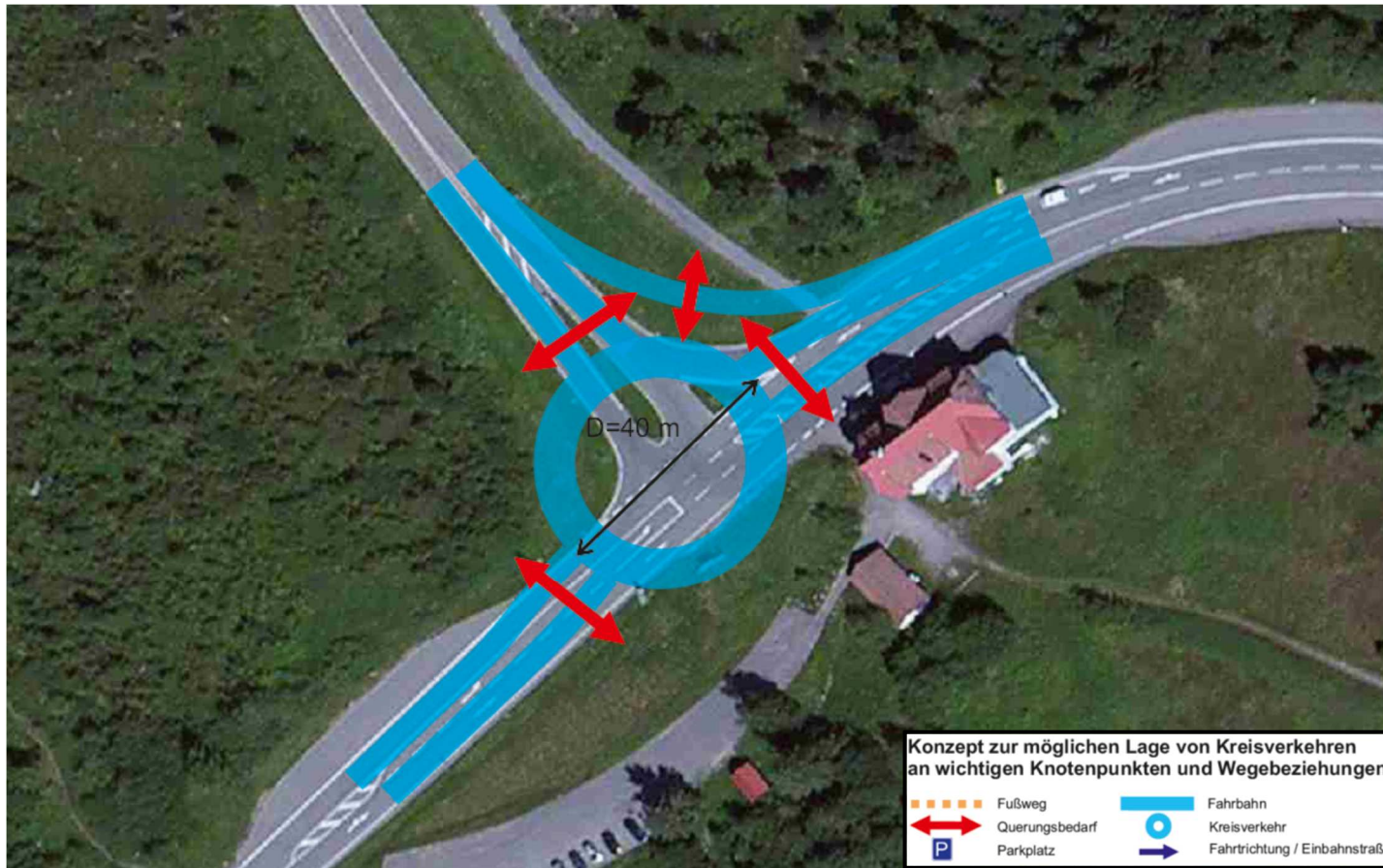


Quelle: Kartengrundlage: Visum 16.01-04 PTV AG, Bing Maps 2016, Blom / Geo Eye / Microsoft Corporation / Geo Content

Hinweis: Leistungsfähigkeit ist zu überprüfen

Anlage 18: B500 / L92 Möglicher Kreisverkehr Zuflucht

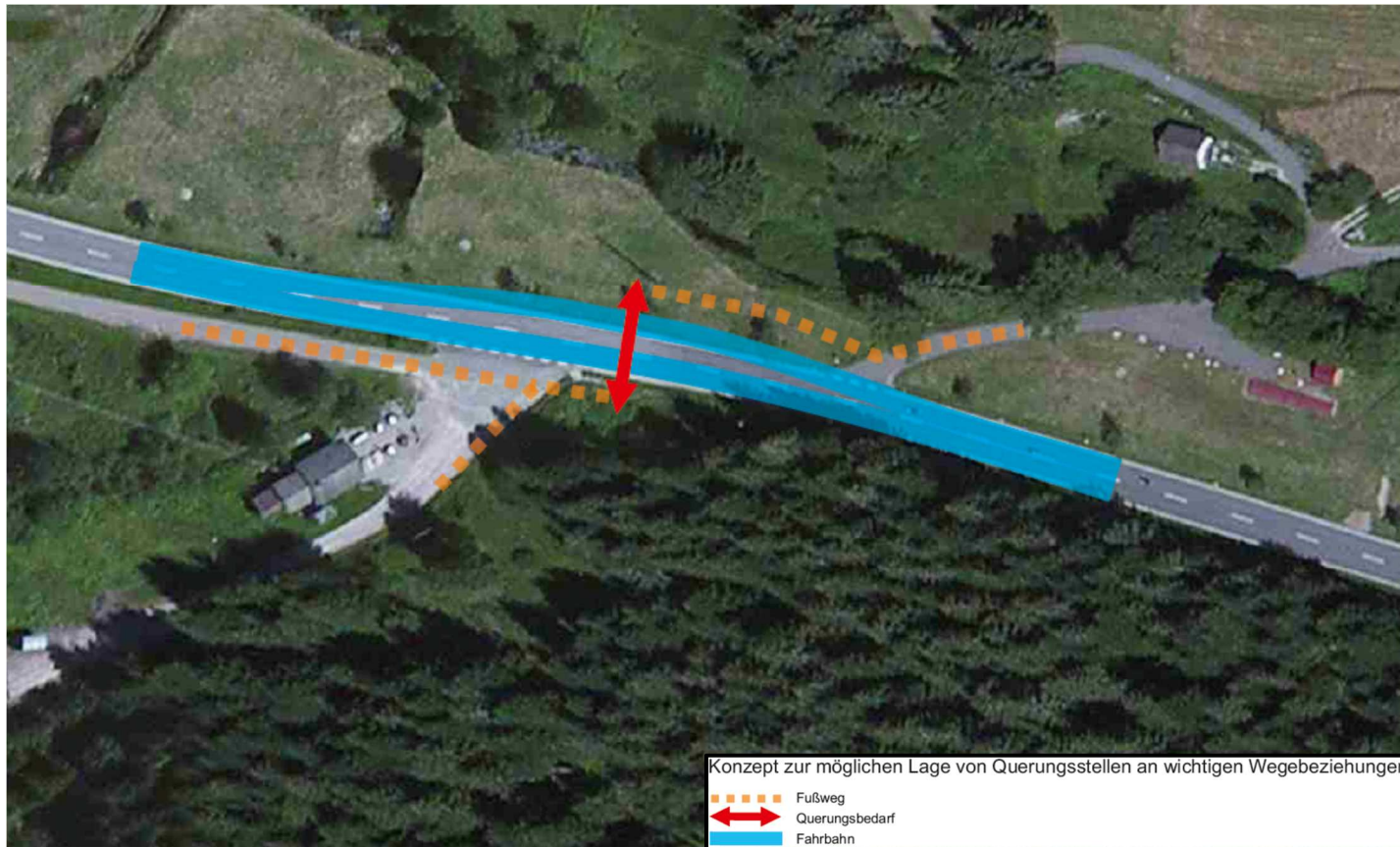




Quelle: Kartengrundlage: Visum 16.01-04 PTV AG, Bing Maps 2016, Blom / Geo Eye / Microsoft Corporation / Geo Content  
Hinweis. Leistungsfähigkeit ist zu überprüfen

Anlage 19: B500 / B28 Möglicher Kreisverkehr Alexanderschanze

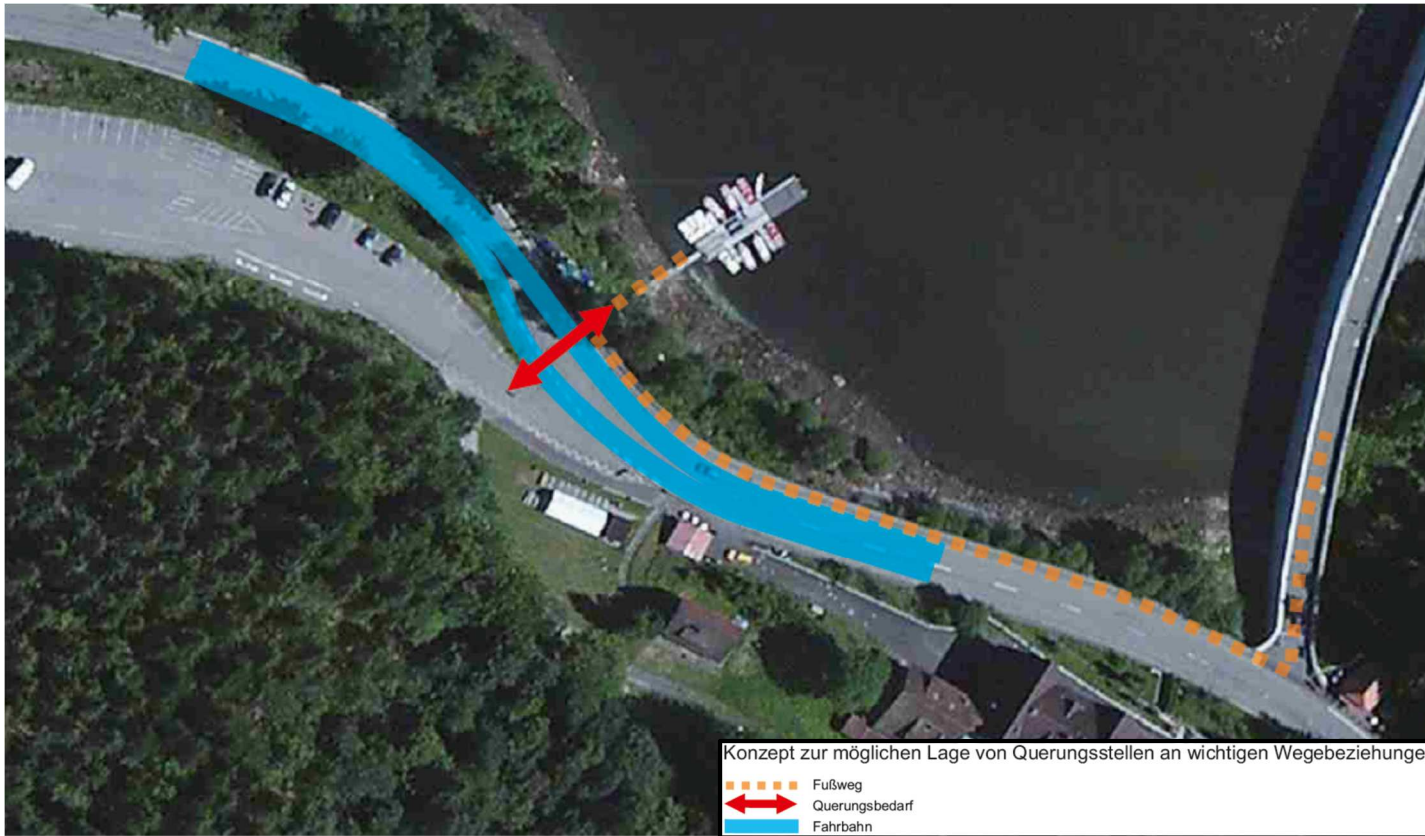
## Detailpläne möglicher Querungshilfen



Quelle: Kartengrundlage: Visum 16.01-04 PTV AG, Bing Maps 2016, Blom / Geo Eye / Microsoft Corporation / Geo Content

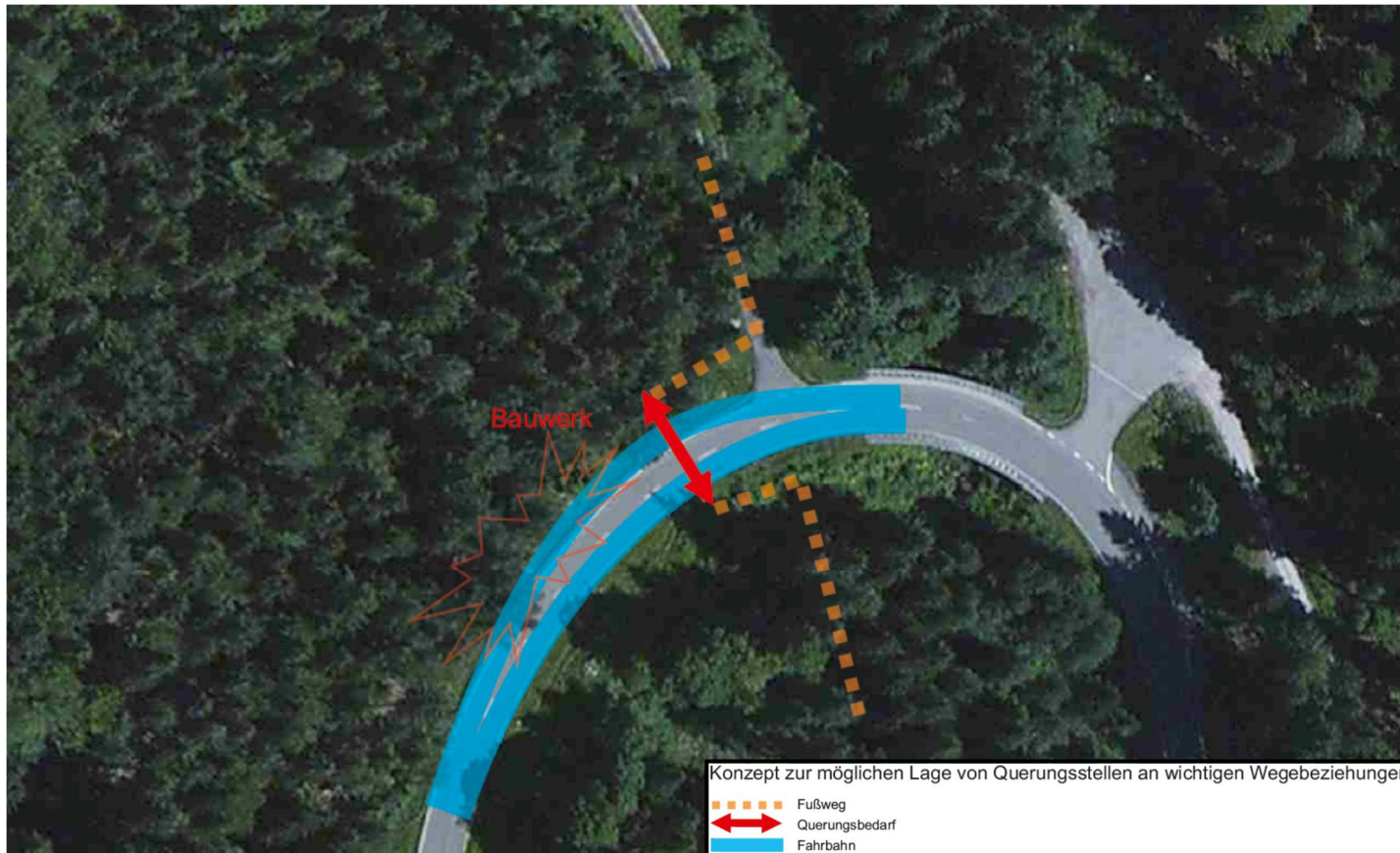
Anlage 20: L83 Mögliche Querungshilfe Herrenwies





Quelle: Kartengrundlage: Visum 16.01-04 PTV AG, Bing Maps 2016, Blom / Geo Eye / Microsoft Corporation / Geo Content

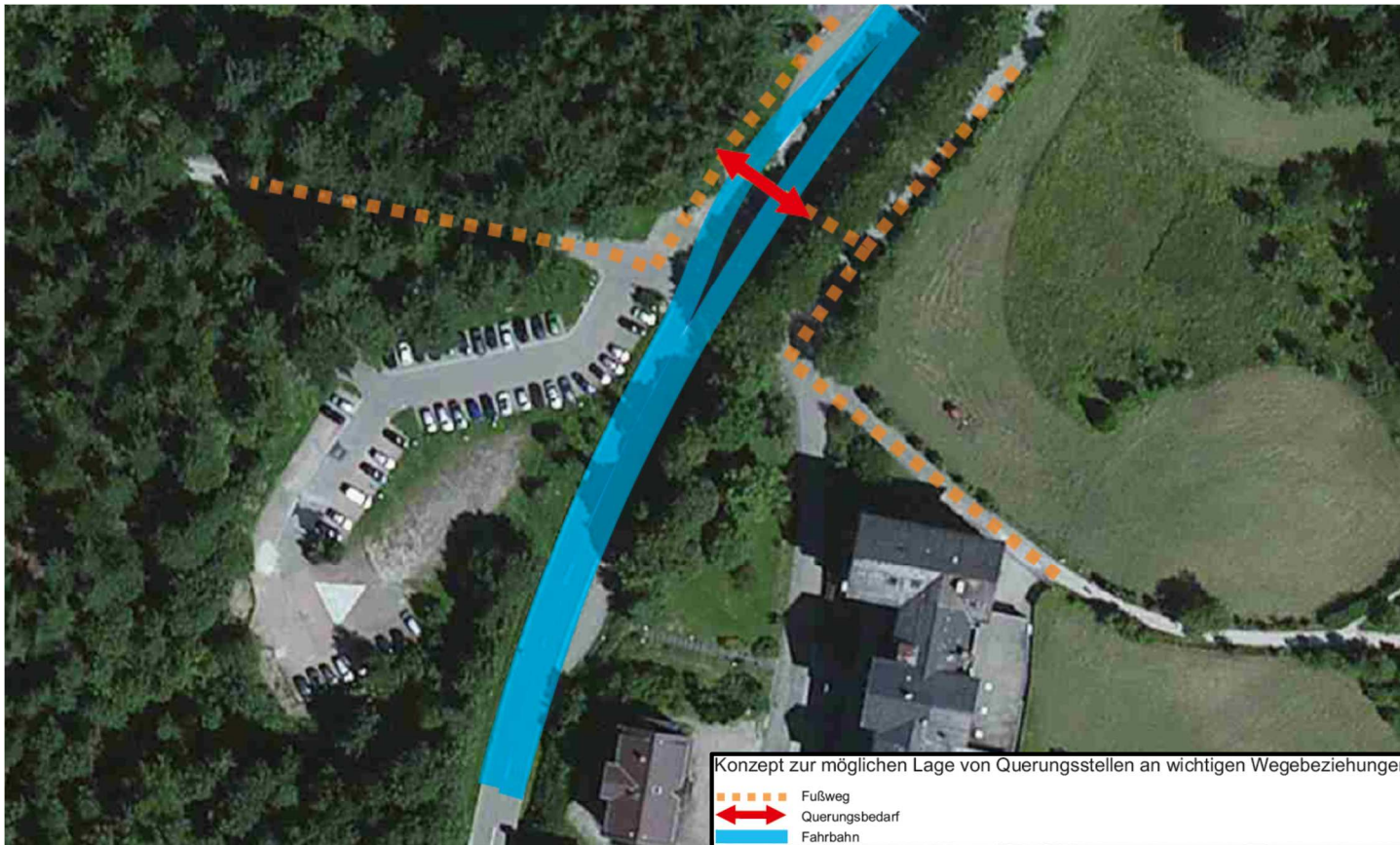
Anlage 21: L83 Mögliche Querungshilfe Schwarzenbachtalsperre



Quelle: Kartengrundlage: Visum 16.01-04 PTV AG, Bing Maps 2016, Blom / Geo Eye / Microsoft Corporation / Geo Content

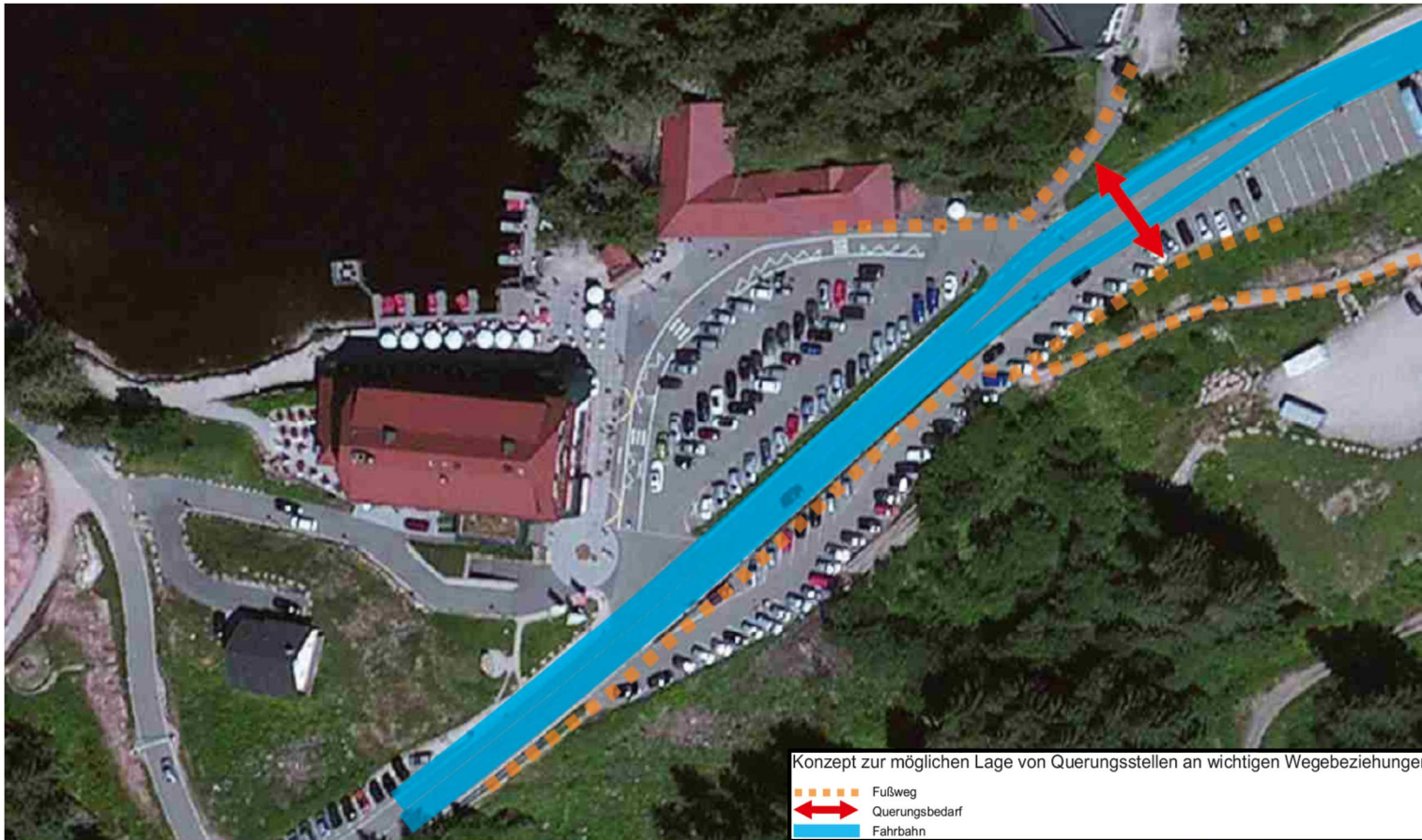
Anlage 22: L83 Mögliche Querungshilfe Schwarzentalbachsperr





Quelle: Kartengrundlage: Visum 16.01-04 PTV AG, Bing Maps 2016, Blom / Geo Eye / Microsoft Corporation / Geo Content

Anlage 23: B500 Mögliche Querungshilfe Plättig



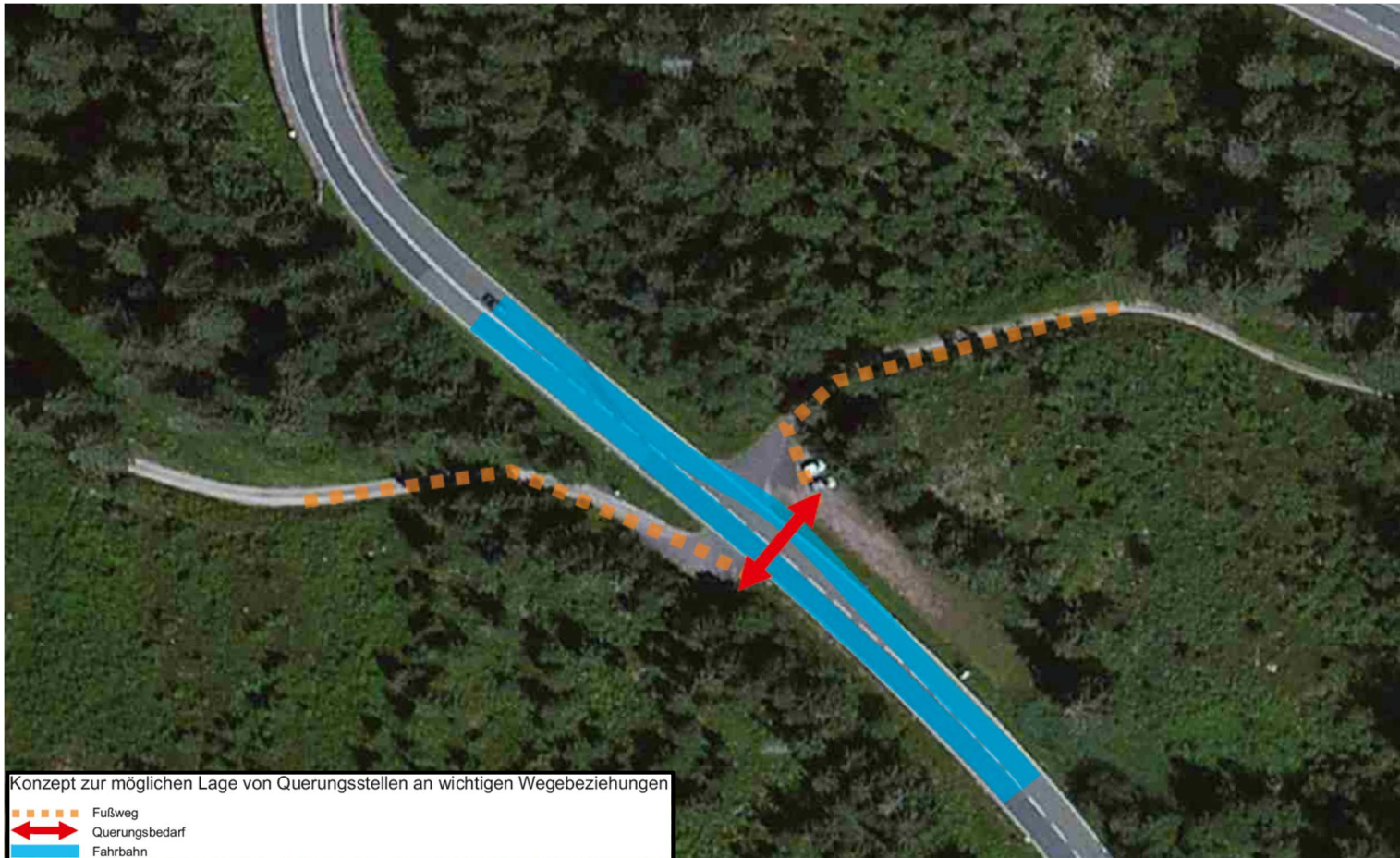
Quelle: Kartengrundlage: Visum 16.01-04 PTV AG, Bing Maps 2016, Blom / Geo Eye / Microsoft Corporation / Geo Content  
Hinweis: Beordnung des Parkraums und Schaffung eindeutiger Parkierungsbereiche; Schaffung geeigneter Fußwege außerhalb des Straßenraums  
Anlage 24: B500 Mögliche Querungshilfe Mummelsee





Quelle: Kartengrundlage: Visum 16.01-04 PTV AG, Bing Maps 2016, Blom / Geo Eye / Microsoft Corporation / Geo Content  
Hinweis: Beordnung des Parkraums und Schaffung eindeutiger Parkierungsbereiche; Schaffung geeigneter Fußwege außerhalb des Straßenraums

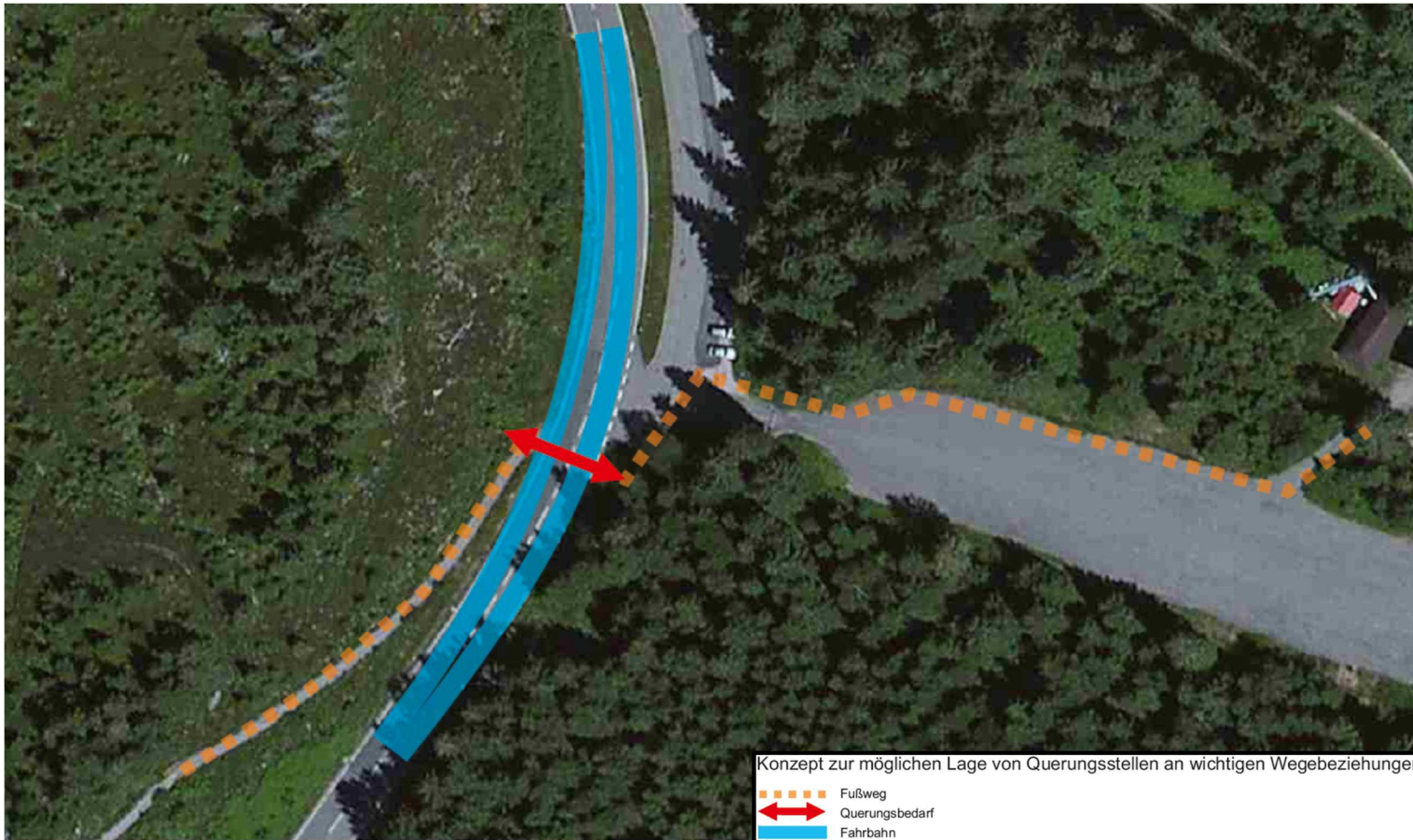
Anlage 25: B500 Mögliche Querungshilfe Mummelsee



Quelle: Kartengrundlage: Visum 16.01-04 PTV AG, Bing Maps 2016, Blom / Geo Eye / Microsoft Corporation / Geo Content

Anlage 26: B500 Mögliche Querungshilfe Ruhestein





Quelle: Kartengrundlage: Visum 16.01-04 PTV AG, Bing Maps 2016, Blom / Geo Eye / Microsoft Corporation / Geo Content

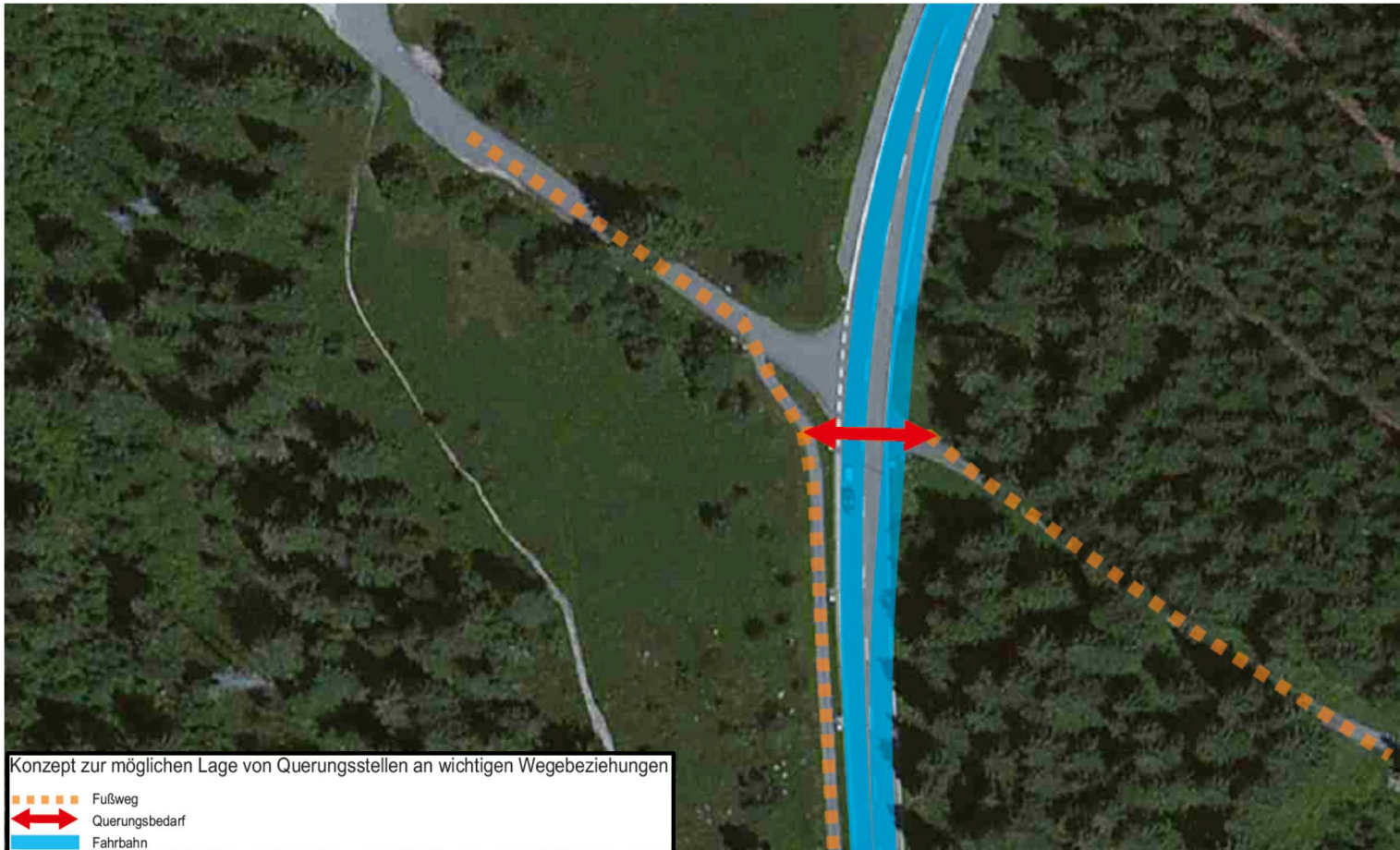
Anlage 27: B500 Mögliche Querungshilfe Vogelkopf



Quelle: Kartengrundlage: Visum 16.01-04 PTV AG, Bing Maps 2016, Blom / Geo Eye / Microsoft Corporation / Geo Content

Anlage 28: B500 Mögliche Querungshilfe Kleiner Geißkopf





Quelle: Kartengrundlage: Visum 16.01-04 PTV AG, Bing Maps 2016, Blom / Geo Eye / Microsoft Corporation / Geo Content

Anlage 29: B500 Mögliche Querungshilfe Schliffkopf

## Detailpläne möglicher Querungshilfen

---



Quelle: Kartengrundlage: Visum 16.01-04 PTV AG, Bing Maps 2016, Blom / Geo Eye / Microsoft Corporation / Geo Content

Anlage 30: B500 Mögliche Querungshilfe Lotharpfad





Quelle: Kartengrundlage: Visum 16.01-04 PTV AG, Bing Maps 2016, Blom / Geo Eye / Microsoft Corporation / Geo Content

Anlage 31: B500 Mögliche Querungshilfe Sandkopf



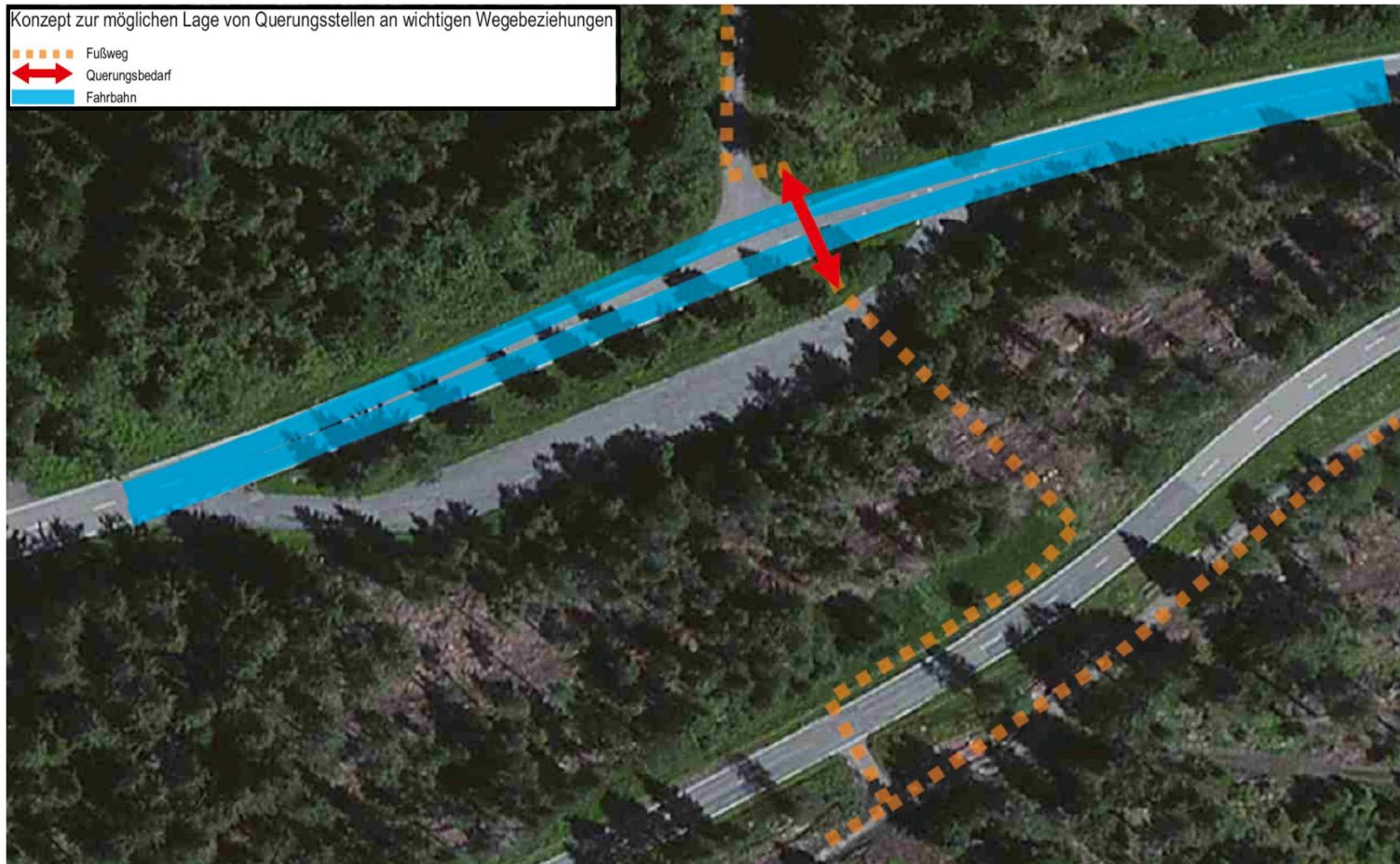
Quelle: Kartengrundlage: Visum 16.01-04 PTV AG, Bing Maps 2016, Blom / Geo Eye / Microsoft Corporation / Geo Content

Anlage 32: B500 Mögliche Querungshilfe Schwarze Lasche



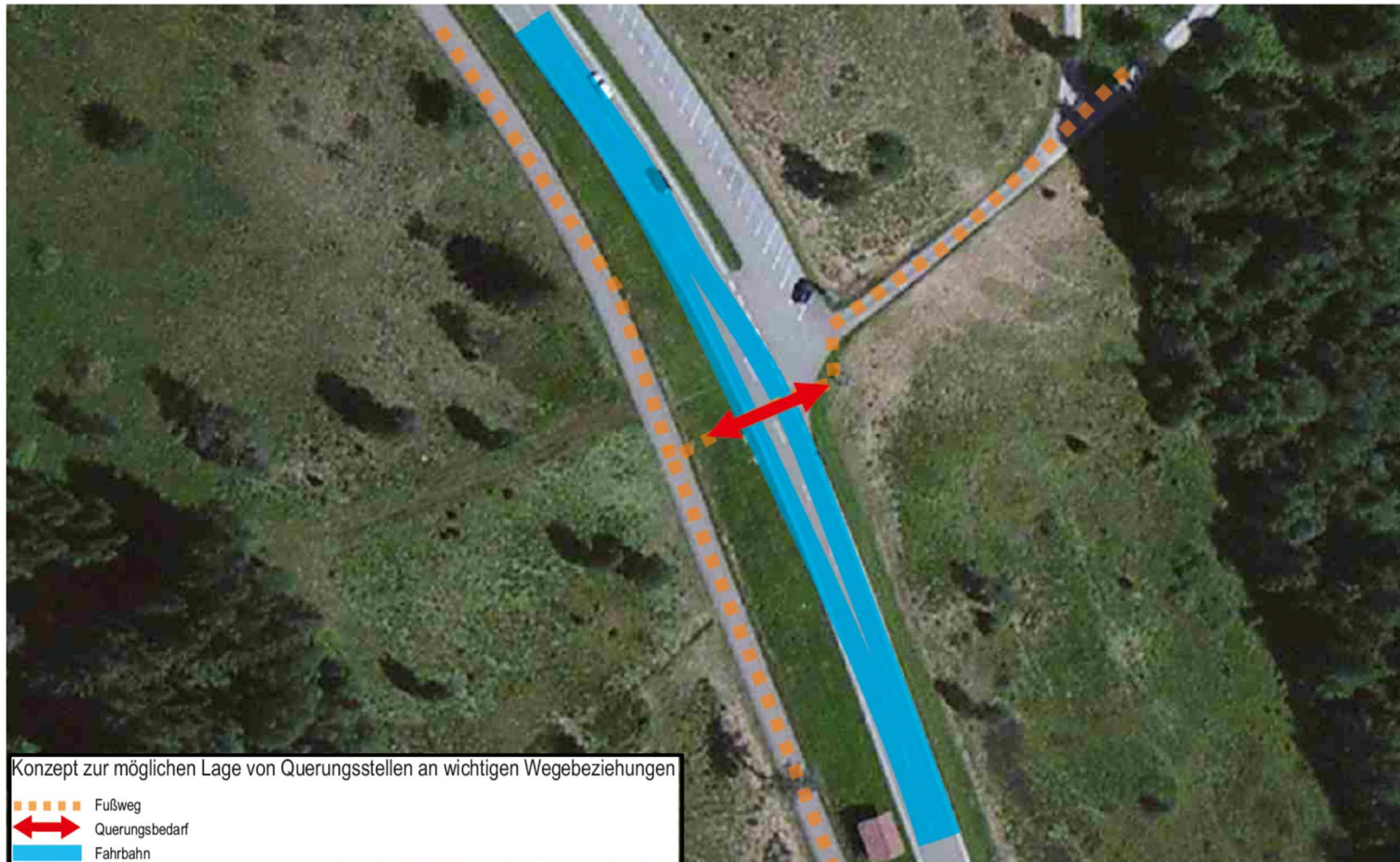
## Detailpläne möglicher Querungshilfen

---



Quelle: Kartengrundlage: Visum 16.01-04 PTV AG, Bing Maps 2016, Blom / Geo Eye / Microsoft Corporation / Geo Content

Anlage 33: B500 Mögliche Querungshilfe Zuflucht



Quelle: Kartengrundlage: Visum 16.01-04 PTV AG, Bing Maps 2016, Blom / Geo Eye / Microsoft Corporation / Geo Content

Anlage 34: B500 Mögliche Querungshilfe Zollstock



## Übersicht aktueller Förderprogramme

Förder-träger	Förder-programm	Beschreibung	Antragsberechtigte	Förderzeitraum und-summe	Antragstellerverfahren	Kontakt-daten
Land	Verbesserung der Verkehrs-verhältnisse der Gemeinden	<b>Ziel:</b> Verbesserung der Verkehrsverhältnisse in den Gemeinden durch nachhaltige Mobilität. <b>Förderung:</b> - Bau /Ausbau von Straßen, Haltestellen und Verkehrswagen der Straßenbahnen - Lärmschutzmaßnahmen	- Gemeinden - Landkreise - kommunale Zusammenschlüsse - Verkehrsunternehmen - Sonstige Vorhabensträger des öffentlichen Personennahverkehrs	- Seit Dezember 2010 - Festbetragsfinanzierung: bis zu 50 % der zuwendungsfähigen Kosten	Die Gewährung von Zuwendungen nach § 2 erfolgt nach Maßgabe der im Landeshaushalt jeweils zur Verfügung stehenden Ermächtigungen.	Landes-regierung Baden Württemberg
Bund	Leben auf dem Land	<b>Ziel:</b> Verbesserung der Wohn- und Lebensbedingungen sowie der Infrastruktur in ländlichen Regionen Deutschlands <b>Förderung:</b> - Investitionen in die Verbesserung ländlicher Infrastruktur, den ländlichen Tourismus, in Kulturgüter, von Landwirten und mitarbeitenden Familienangehörigen zur Erzielung von außerlandwirtschaftlichen Erwerbseinkommen sowie der Wohnungsbau von Landwirten zur Eigennutzung - Investitionen im Zusammenhang mit LEADER-Maßnahmen o.ä. öffentlichen Förderprogrammen für den ländlichen Raum - Typische Aspekte der Dorferneuerung und Ortsbildgestaltung - Erwerb, Erhaltung und Erweiterung von agrarwirtschaftlich oder ehemals agrarwirtschaftlich genutzter Bausubstanz auch zum Zwecke der Vermietung	- Kleine und mittlere Unternehmen gem. KMU-Definition der EU - Sonstige Antragsteller im ländlichen Raum  --> Voraussetzungen unter Sonstige --> Unternehmen, welche die KMU-Kriterien nicht erfüllen, sind zu beihilfefreien Konditionen antragsberechtigt	- Befristung bis 30. Juni 2021 - Zinsgünstiges Darlehen: In Abhängigkeit des Zinsumfeldes mögliche Bezuschussung des Darlehens - Höhe des Darlehens beträgt bis zu 100 % der förderfähigen Investitionskosten (keine Übersteigerung von 10 Mio. € pro Jahr und Kreditnehmer)	Antragsstellung über Hausbank des Antragstellers:  Landwirtschaftliche Rentenbank (LR) Hochstraße 2 60313 Frankfurt am Main 069 2107700 office@rentenbank.de	Landwirtschaftliche Rentenbank
Bund	Räumliche Strukturmaßnahmen	<b>Ziel:</b> Verbesserung des wirtschaftlichen und kommunalen Umfeldes <b>Förderung:</b> - Investitionen der kommunalen Infrastruktur - Sonstige Vorhaben und Einrichtungen der kommunalen Daseinsvorsorge.	- Städte und Gemeinden bis 50.000 Einwohner - Landkreise - Rechtlich unselbständige kommunale Betriebe in ländlichen Regionen - Eingeschränkt Zweckverbände	- Befristung bis 30. Juni 2021 - <b>Zinsgünstiges Darlehen:</b> In Abhängigkeit des Zinsumfeldes mögliche Bezuschussung des Darlehens - Höhe des Darlehens beträgt bis zu 100% der Investitionskosten (keine Übersteigerung von 10 Mio. € pro Jahr und Kreditnehmer)	Antragsstellung über Hausbank des Antragstellers:  Landwirtschaftliche Rentenbank (LR) Hochstraße 2 60313 Frankfurt am Main 069 2107700 office@rentenbank.de	Landwirtschaftliche Rentenbank
Land	Entwicklungsprogramm Ländlicher Raum	<b>Ziel:</b> Ökologische und soziale Modernisierung von Wirtschaft und Gesellschaft - Weiterentwicklung der Lebens- und Arbeitsbedingungen - Stärkung der dezentralen Wirtschaftsstruktur des Landes - Landwirtschaftlicher Strukturwandel - Sorgfältiger Umgang mit den natürlichen Lebensgrundlagen <b>Förderung:</b> - <b>Wohnen:</b> Erhaltung und Stärkung der Ortskerne durch Umnutzung vorhandener Bausubstanz und Maßnahmen zur Erreichung zeitgemäßer Wohnverhältnisse - <b>Grundversorgung:</b> Sicherung der wohnortnahen Grundversorgung mit Waren und privaten Dienstleistungen. - <b>Arbeiten:</b> Investitionsmaßnahmen kleiner und mittlerer Firmen zum Erhalt der dezentralen Wirtschaftsstruktur und zur Sicherung und Schaffung zukunftsfähiger Arbeitsplätze - <b>Gemeinschaftseinrichtungen:</b> Schaffung und Anpassung von Gemeinbedarfseinrichtungen	- Gemeinden - Gemeindeverbände - Natürliche Personen und Personengesellschaften - Juristische Personen  --> Förderung von Investitionsvorhaben ausschließlich bei < 100 Mitarbeitern	- Richtlinie gültig bis 31. Dezember 2021 <b>Förderung als Zuschuss:</b> - Gemeinwohlorientierten öffentlichen Projekte ohne Beihilferelevanz bis zu 40 % der zuwendungsfähigen Ausgaben, maximal 750.000 EUR je Projekt - Projekte mit Beihilferelevanz je nach Förderschwerpunkt bis zu 20 % der zuwendungsfähigen Ausgaben, maximal 200.000 EUR - Sonstige Projekte ohne Beihilferelevanz bis zu 30% der förderfähigen Aufwendungskosten, maximal 100.000 EUR je Projekt  --> Keine Bewilligung von Zuwendungen unter 5.000 EUR	- Mehrstufiges Antragsverfahren - Antragsstellung von Gemeinden zur Aufnahme in das Programm über die Rechtsaufsichtsbehörde beim zuständigen Regierungspräsidium - Einreichung der Anträge auf Zuwendungen für Unternehmensinvestitionen bei der L-Bank nach Erhalt des positiven Einplanungsbeseids durch die Gemeinde	Ministerium für Ländlichen Raum und Verbraucherschutz Baden-Württemberg  L-Bank Staatsbank für Baden-Württemberg
Stiftung (Landesebene)	Stiftung Naturschutz-fonds Baden-Württemberg	<b>Förderung:</b> - Naturschutz und Erhalt der natürlichen Lebensgrundlagen - Gemeinnützigkeit nach § 52 Abgabenordnung	<u>Berufung auf Punkt 20 der Umsetzungsschwerpunkte bis 2016</u>	- max. 2 Jahre (in Ausnahmefällen max. vier Jahre)  Keine expliziten Angaben. Kontakt: Dirk Herrmann 0711-126-2550 info@stiftung-naturschutz-bw.de  Keine Berücksichtigung von Förderanträgen unter 5.000 € Gesamtkosten	Antragsfrist: 01.07.2017 (eventuelle Neuauflage im Jahr 2018)  <a href="http://www.naturschutz.landbw.de/servelet/is/100562/2017-03-14_Internet_PDF_Praesentation%20Infoveranstaltung.pdf">http://www.naturschutz.landbw.de/servelet/is/100562/2017-03-14_Internet_PDF_Praesentation%20Infoveranstaltung.pdf</a>	Stiftung Naturschutz-fonds Baden-Württemberg

## Übersicht aktueller Förderprogramme

Förder-träger	Förder-programm	Beschreibung	Antragsberechtigte	Förderzeitraum und-summe	Antragstellerverfahren	Kontakt-daten
Land	Busförderung des Ministeriums für Verkehr Baden-Württemberg	<b>Förderung:</b> - Ersatz- und Erstbeschaffung von neuen Klein-, Midi-, Solo- und Gelenkbussen sowie Zusatz- und Sonderausstattungen, Busanhängern, Buszügen, O-Bussen.	- Nahverkehrsunternehmen, die Linienverkehr nach § 42 PBefG in Baden-Württemberg betreiben - Auftragsunternehmer solcher Verkehrsunternehmen	Förderung als Zuschuss: - 40.000 € je Fahrzeugeinheit - Förderung von bis zu 4,5 Fahrzeugeinheiten - Bezuschussung von Zusatz- und Sonderausstattungen durch feste Pauschalbeträge	Antragszeitraum: 01.03.2017 - 31.03.2017 bei L-Bank (bus2017@lbank.de) Voraussetzung: Vorherige Programmaufnahme	Ministerium für Verkehr Referat 32 - ÖPNV busprogramm2017@vm.bwl.de
Land	Elektro-mobilitäts-förderung	<b>Förderung:</b> - Elektrifizierung der Landesfahrzeugflotte - Ladeinfrastruktur - Elektro und Hybridbusse im Nah und Regionalverkehr - Elektro LKW - Elektro und Plug In Hybrid Taxis, Mietwagen, Fahrschule, Car Sharing - Fahrräder mit Elektromotor (Pedelecs) an Bahnhaltstationen	- <b>Landesfahrzeugflotte</b> - <b>Ladeinfrastruktur</b> - <b>Hybrid und Elektrobusse:</b> Busunternehmen mit Sitz in BW, die Busse im ÖPNV betreiben - <b>E-LKW</b> - <b>E-Taxis, -Mietwagen, -Fahrschulen, -Car-Sharing:</b> Taxiunternehmer/innen, Fahrschulen und Car-Sharing-Anbieter mit Sitz in BW - <b>Pedelecs:</b> Kommunen und Körperschaften des öffentlichen Rechts, mit Sitz in BW, welche Abstellplätze an Bahnhaltstationen mit Ladevorrichtungen vorhalten können	<b>Landesfahrzeugflotte:</b> Anteilsfinanzierung, Mehrkosten eines elektrischen Antriebs werden gefördert <b>Ladeinfrastruktur:</b> Individuelle Einzelfallprüfung <b>Hybrid- und Elektrobusse:</b> Anteilsfinanzierung, Mehrkosten eines elektrischen Antriebs werden mit 50 %, max 100.000 € für Elektrobusse, 60.000 € für Hybridbusse gefördert <b>E-LKW:</b> Individuelle Einzelfallprüfung <b>E-Taxis, -Mietwagen, -Fahrschulen, -Car-Sharing:</b> Anteilsfinanzierung, Mehrkosten eines elektrischen Antriebs werden mit 75 %, max 10.000 € für Elektro-, bzw. 7.500 € für Plug-In-Hybrid-Fahrzeuge gefördert <b>Pedelecs:</b> Einmalige Investitionskosten, mit 50 % der beihilfefähigen Kosten, max 1.000 € pro Pedelec werden gefördert		Ministerium für Verkehr <b>Landesfahr-zeugflotte:</b> Referat 14 – Betriebliches und behördliches Mobilitäts-management
Land	Logistik- und Güterumschlag-anlagen	<b>Förderung:</b> - Umschlaganlagen des kombinierten Verkehrs - Erschließung, Bau und Ausrüstung von logistischen Zentren	- Gemeinden - Landkreise - Öffentliche Unternehmen - Private Unternehmen	- Einmalige Zuwendung für die Verlagerung des Gütertransports von der Straße auf die Verkehrsträger Schiene oder Binnenschiff dienen - 1/3 der förderfähigen Investitionskosten		Ministerium für Verkehr BW
Land	ÖPNV - Verbesserung der Verkehrs-verhältnisse	<b>Förderung:</b> - Verkehrswege der Straßenbahn, Hoch- und U-Bahn, Bahnen besonderer Bauart und Eisenbahnen - Zentralen Omnibusbahnhöfen und Haltestelleneinrichtungen, Betriebshöfen und zentralen Werkstätten - Beschleunigungsmaßnahmen für den ÖPNV	- Gemeinden - Landkreise - Kommunale Zusammenschlüsse - Verkehrsunternehmen - Sonstige Vorhabensträger des öffentlichen Personennahverkehrs	- Max. 50 % der zuwendungsfähigen Kosten - Zuweisung von Zuwendungen als Festbetrag (Höchstbetrag)	Antragsfrist: Jährliche Programmaufstellung	Ministerium für Verkehr BW
Land	Rad und Fußverkehrs-infra-struktur nach LGFVG	<b>Förderung:</b> - Verkehrswichtige Anlagen für Rad- und/oder Fußverkehr - Sämtliche Maßnahmen zur Schaffung von Radverkehrsführungen sind gemäß den Empfehlungen für Radverkehrsanlagen (ERA) förderfähig - Sämtliche Maßnahmen zur Schaffung von Fußverkehrsführungen im Längs- und Querverkehr sind gemäß den Empfehlungen für Fußgängerverkehrsanlagen (EFA) förderfähig	- Gemeinden - Landkreise - Kommunale Zusammenschlüsse (wenn Träger der Baulast) - Bevollmächtigte kommunale Baulastträger - Maßnahmen der Vernetzung von Mobilitätsformen	- Maximaler Fördersatz: 50 % der zuwendungsfähigen Aufwendungen - Pauschalisierung der Zuwendung bei Fahrradabstellanlagen, Sitzmöblerungselementen, Sanitäranlagen des Fußverkehrs je nach Infrastruktur (Festsetzung der Pauschalsätze als Festbetragsfinanzierung)	- Jährliche Fortschreibung des Programms vom VM nach Vorschlägen der Regierungspräsidenten - Frist beim zuständigen Regierungspräsident: 30.09. - Programmfortschreibung: März des Folgejahres	Die Regierungs-präsidenten Stuttgart, Karlsruhe, Freiburg und Tübingen; Abteilungen Straßenwesen und Verkehr
Land	Regiobuslinien	<b>Förderung:</b> - Landesweites Grundnetz von Regiobuslinien- Mittelfristiges Ziel: Stündliche Anbindung aller zentralen Orte des Landes (Oberzentren, Mittelzentren, Unterzentren sowie die Verkehrsflughäfen)	- Aufgabenträger gemäß § 6 ÖPNVG - Kommunale Zusammenschlüsse (Funktion des Aufgabenträgers)	Anteilige Defizitfinanzierung: 50 % Erstattung der Kosten für die Einrichtung der Regiobuslinie bzw. des damit verbundenen Bedienungsstandards	Antragsfrist: Im Zeitraum 1. März bis 31. Mai	Ministerium für Verkehr Referat 32 - ÖPNV poststelle@vm.bwl.de

## Übersicht aktueller Förderprogramme

Förder-träger	Förder-programm	Beschreibung	Antragsberechtigte	Förderzeitraum und-summe	Antragstellerverfahren	Kontakt-daten
Land	Straßenbau (kommunal)	<b>Förderung:</b> - Verbesserung der Verkehrsinfrastruktur - Anbindung an das überörtliche Verkehrsnetz - Verbesserung des Verkehrsflusses - Vermeidung von staubbedingten Emissionen - Erhöhung der Verkehrssicherheit - Verbesserung des Lärmschutzes	- Städte - Gemeinden - Landkreise - Kommunale Zusammenschlüsse	- Max. 50 % der zuwendungsfähigen Kosten - Zuwendungen werden als Festbetrag gewährt	Antragsfrist für die Programmaufnahme 2017: 31. Oktober 2017	Die Regierungspräsidien Stuttgart, Karlsruhe, Freiburg und Tübingen; Abteilungen Straßenwesen und Verkehr.
Bund	Förderung von nicht investiven Maßnahmen zur Umsetzung des Nationalen Radverkehrs-plans	<b>Förderung:</b> - Nicht investive Vorhaben im Bereich des Radverkehrs, welche die Umsetzung des „Nationalen Radverkehrsplans 2020“ (NRVP) und die Koordinierung von Radverkehrsmaßnahmen, auch im Zusammenwirken mit anderen Verkehrsträgern, unterstützen	- Juristische Personen des privaten und öffentlichen Rechts	- Bis zu 3 Jahren - Bis zu 80 % der zuwendungsfähigen Gesamtausgaben	Stichtag: 1. August des laufenden Jahres	Bundesministerium für Verkehr und digitale Infrastruktur (BMVI); Umweltbundesamt (UBA)
Bund	IKU - Investitionskredit Kommunale und Soziale Unternehmen	<b>Förderung:</b> - KfW Bankengruppe unterstützt zinsgünstige, langfristige Finanzierung kommunaler und sozialer Infrastrukturmaßnahmen - Mitfinanzierung von allen Investitionen in die kommunale und soziale Infrastruktur, zum Beispiel: Verkehrsinfrastruktur inklusive öffentlichen Personennahverkehrs	- Unternehmen mit mehrheitlich kommunalem Gesellschafterhintergrund - alle gemeinnützigen Organisationsformen - Unternehmen (unabhängig von Rechtsform und Beteiligungsverhältnissen) im Rahmen von Öffentlich-Privaten Partnerschaften (ÖPP) mit einem Gruppenumsatz von maximal 500 Mio. €	- Förderung als zinsgünstiges Darlehen - Kredithöchstbetrag = 50 Mio. € pro Vorhaben - Finanzierungsanteil kann bis zu 100 % der Gesamtinvestitionen betragen	Antragserstellung durch Verwendung der vorgesehenen Antragsformulare bei einem Kreditinstitut (durch diese erfolgt Weiterleitung an KfW Bankengruppe)	KfW Bankengruppe
Bund	Klimaschutz-initiative - Anschaffung von diesel-elektrischen Hybridbussen im öffentlichen Nahverkehr	<b>Ziel:</b> effiziente Technologien im öffentlichen Nahverkehr zu etablieren und nachhaltig zu gestalten. <b>Förderung:</b> Das Bundesministerium für Umwelt, Naturschutz, Bau und Reaktorsicherheit (BMUB) unterstützt die Anschaffung von Linienbussen mit diesel-elektrischem Antrieb zur Personenbeförderung im öffentlichen Personennahverkehr (ÖPNV) durch Verkehrsbetriebe. Gefördert werden Hybrid-Fahrzeuge (Hybridbusse) sowie Busse mit externer Auflademöglichkeit (Plug-In-Hybridbusse).	- Unternehmen der gewerblichen Wirtschaft oder der öffentlichen Hand, die Personen im ÖPNV transportieren	- bis zu 55 % der beihilfefähigen Investitionsmehrkosten - Beihilfefähige Investitionsmehrkosten sind: der bei Hybridbussen auf den Hybridantrieb und dessen Zusatzkomponenten bezogene Investitionsanteil, bei Solobussen maximal 100.000 € und bei Gelenkbussen maximal 200.000 €.	Projektskizzen sind bis spätestens 15. Februar des Jahres, in dem mit der Maßnahme begonnen wird, bei dem Bundesministerium für Umwelt, Naturschutz, Bau und Reaktorsicherheit (BMUB) einzureichen.	Bundesministerium für Umwelt, Naturschutz, Bau und Reaktorsicherheit (BMUB)
Bund	Europäischer Fonds für regionale Entwicklung (EFRE) (2014–2020)	<b>Ziel:</b> Förderung von Nachhaltigkeit im Verkehr und Beseitigung von Engpässen in wichtigen Netzinfrastrukturen. <b>Förderung:</b> - Innovation und Forschung, digitale Agenda, Förderung kleiner und mittlerer Unternehmen und CO <sub>2</sub> -arme Wirtschaft - nachhaltigen Stadtentwicklung	Die Antragsberechtigung richtet sich nach den nationalen und regionalen Programmen, auf deren Grundlage die Mittel des EFRE ausgereicht werden	- 1. Januar 2014 bis 31. Dezember 2020 Für die Beteiligung des Fonds bestehen grundsätzlich folgende Obergrenzen: - 50 % der zuschussfähigen Ausgaben in stärker entwickelten Regionen - 60 % der zuschussfähigen Ausgaben in Übergangsregionen - 85 % der zuschussfähigen Ausgaben in weniger entwickelten Regionen	Die Mitgliedstaaten benennen die Verwaltungs-, Bescheinigungs- und Prüfbehörden, die für die Durchführung der operationellen Programme verantwortlich sind. Koordination der Strukturfonds in Deutschland durch das Bundesministerium für Wirtschaft und Energie	Bundesministerium für Wirtschaft und Energie



## Übersicht aktueller Förderprogramme

Förder-träger	Förder-programm	Beschreibung	Antragsberechtigte	Förderzeitraum und-summe	Antragstellerverfahren	Kontakt-daten
Bundes/ Europa- weit	Fazilität "Connecting Europe" (CEF)	<b>Förderung:</b> - Entwicklung und Errichtung neuer sowie der Ausbau vorhandener Infrastrukturen und Dienste anhand von Zuschüssen, Finanzierungsinstrumenten und der Vergabe öffentlicher Ausschreibungen - Schwerpunkt liegt auf Verbindungslücken im Bereich des Verkehrs	- Vorschläge werden durch Mitgliedstaaten, internationale Organisationen, und öffentliche oder private Unternehmen eingereicht	- Art und Höhe der finanziellen Unterstützung sind abhängig von der jeweiligen Maßnahme	- Durchführung des Programms auf Grundlage von Mehrjahres- und Jahresarbeitsprogrammen - Veröffentlichung der Europäische Kommission auf Grundlage der Arbeitsprogramme	Exekutiv-agentur Innovation und Netzwerke (INEA)
Land	Zuwendungen für Nachhaltige Waldwirtschaft (VwV NWW) <b>Teil D- Förderung der forstwirtschaftlichen Infrastrukturen (7-3)</b>	<b>Ziel:</b> Verbesserung der forstwirtschaftlichen Infrastruktur, um unzureichend erschlossene Waldgebiete für eine nachhaltige Bewirtschaftung, zur Prävention sowie Bewältigung von Schadereignissen und für die Erholung suchende Bevölkerung zugänglich zu machen. <b>Förderung:</b> - Zuschüsse als Anteilsfinanzierung für den - Neubau forstwirtschaftlicher LKW- und PKW-befahrbarer Wege - Befestigung und Aus- oder Umbau von Wegen, die bisher nicht den Standards des forstlichen Wegebbaus entsprechen	- Besitzer von forstwirtschaftlichen Flächen - Zusammenschlüsse	- 2015-2020  Betriebe mit einer Forstbetriebsfläche von: - Bis zu 1000 ha können 70 % der nachgewiesenen Nettoausgaben erhalten - Über 1000 ha erhalten 40 % der nachgewiesenen Nettoausgaben.	Anträge auf Bewilligung von Zuwendungen sind vom Antragstellenden vor Beginn der Maßnahme über die zuständige untere Forstbehörde an die Bewilligungsbehörde zu richten. Zuständig ist die untere Forstbehörde, in deren Zuständigkeitsbereich die hoheitliche Aufsicht über die geförderte Fläche fällt	Ministerium für Ländlichen Raum und Verbraucherschutz
Land	Zuwendungen für Nachhaltige Waldwirtschaft (VwV NWW)	<b>Förderung:</b> - Neuanlage von naturverträglichen und unbeschränkt zugänglichen Mountainbike Single Trails im Erholungswald zur Verbesserung des Erholungswertes des Waldes in Anlehnung an das »Mountainbike-Handbuch. Die errichteten Anlagen müssen naturverträglich und unbeschränkt zugänglich sein. Es können nur Maßnahmen gefördert werden, die außerhalb der Naturparkulissen gelegen sind.  - Teil E- Förderung der Schutz- und Erholungsfunktionen im Wald: Verbesserung der Erholungsfunktion der Wälder – Mountainbike Single Trails (8.4)	- Besitzer von forstwirtschaftlichen Flächen - Zusammenschlüsse	- 2015-2020  - 50 % der nachgewiesenen Ausgaben für Investitionen und begleitende Studien im Zusammenhang mit der Neuanlage	Anträge auf Bewilligung von Zuwendungen sind vom Antragstellenden vor Beginn der Maßnahme über die zuständige untere Forstbehörde an die Bewilligungsbehörde zu richten. Zuständig ist die untere Forstbehörde, in deren Zuständigkeitsbereich die hoheitliche Aufsicht über die geförderte Fläche fällt.	Ministerium für Ländlichen Raum und Verbraucherschutz
Land	Tourismusinfrastruktur-programm	<b>Förderung:</b> bauliche Investitionen für die Errichtung, Sanierung und die Modernisierung öffentlicher Tourismusinfrastruktureinrichtungen, die für die Gestaltung eines marktorientierten, zukunftsfähigen Gesamtangebots notwendig sind.	- Gemeinden und gemeindliche Zusammenschlüsse - Unternehmen mit überwiegend öffentlichen Tourismusaufgaben, an denen Gemeinden, Gemeindeverbände oder Landkreise mit mindestens 50 % beteiligt sind - Landkreise (im Rahmen von Kooperationsvorhaben)	- 2011-2018  - Zuschuss beträgt höchstens 25 % der zuwendungsfähigen Kosten	- Antrag auf Gewährung einer Zuwendung ist in 5 Ausfertigungen bis spätestens 1. Oktober des Vorjahres zum jeweiligen Förderjahr über die Rechtsaufsichtsbehörde beim zuständigen Regierungspräsidium mit dem dafür vorgesehenen Formblatt zu stellen - Eine vorübergehende Erörterung mit dem Regierungspräsidium wird empfohlen	Wirtschaftsministerium Gliederungs-Nr: 706 Fundstelle: GABI. 2011, 171

## Übersicht aktueller Förderprogramme

Förder-träger	Förder-programm	Beschreibung	Antragsberechtigte	Förderzeitraum und-summe	Antragstellerverfahren	Kontakt-daten
Bund	Bundesprogramm Ländliche Entwicklung – Modell- und Demonstrationsvorhaben – LandKULTUR: kulturelle Aktivitäten und Teilhabe in ländlichen Räumen	<b>Förderung:</b> Initiativen und Projekte zur Wahrung und Weitergabe des (immateriellen) kulturellen Erbes an nachfolgende Generationen	- natürliche und juristische Personen in Deutschland	- Kleinprojekte ohne bauliche Investitionen erhalten höchstens 30.000 EUR - größere Projekte, die auch bauliche Investitionen enthalten können höchstens 100.000 EUR beantragen	Das Auswahlverfahren ist zweistufig. Projektskizzen sind bis zum 31.07.2017 einzureichen.	Bundesanstalt für Landwirtschaft und Ernährung (BLE) Referat 325 – Kompetenzzentrum Ländliche Entwicklung
Bund	Elektromobilität Umweltbonus	<b>Förderung:</b> Erwerb (Kauf oder Leasing) eines neuen, erstmals zugelassenen, elektrisch betriebenen Fahrzeuges gemäß § 2 des Elektromobilitätsgesetzes	- Privatpersonen - Unternehmen - Stiftungen - Körperschaften - Vereine	- Seit Mai 2016 - Batterieelektrifahrzeug bzw. ein Brennstoffzellenfahrzeug (keine lokale CO <sub>2</sub> -Emission) erhält 2.000 Euro - ein von außen aufladbares Hybridelektrofahzeug (weniger als 50 g CO <sub>2</sub> -Emission pro km) erhält 1.500 €	- Die Förderung erfolgt in einem zweistufigem Verfahren - Spätestens neun Monate nach Zugang des Zuwendungsbescheides muss der Erwerb abgeschlossen und das Fahrzeug erstmals zugelassen sein	Bundesamt für Wirtschaft und Ausfuhrkontrolle. Steinkohle-förderung/ Anpassungsgeld - Umweltbonus, Elektro-mobilität, Einfuhr

Anlage 13: Übersicht aktueller Förderprogramme