



April 2017

Wegekonzept Beschlussfassung: Änderungen des Grobkonzeptes

Nationalpark
Schwarzwald



Was wurde diskutiert?

- Radwege: Freigabe weiterer Wege (alle Nebentäler, Hoher Ochsenkopf, Schönmünz etc.)
- Wanderwege: explizit - Pipeline / Schönmünztal
- Vorschläge weiterer Reitwege
- „Schwerpunktwege“: - z.B. Radstraße vs. Doppelnutzung (Zertifizierung)
- Loipen: Kombispur und Nutzungskonflikt
- Vereinzelt: Verkehr und Tourismus, Saisonale Sperrungen
- Allgemein: Versprechen Bestandsschutz Wege & Rechtmäßigkeit Wegegebot.
- Übergangszeit!

Einvernehmlich beschlossene Änderungen zum Grobkonzept (Teil 1)

1. Verlagerung Grobkonzept: Wanderweg Täfele zum Illgenbachweg. Grund: Wildruhebereich Täfele
2. Verlagerung Grobkonzept: Wanderweg Muckenloch nach unten. Grund: Wildruhebereich Kohlgrube - Karrand
3. Verlagerung Grobkonzept: Wanderweg Schön Münzsträßle auf Alten Weg. Grund: Renaturierung der Schön Münz durch Erosion / Verlagerung im Auenbereich.
4. Infrastruktur / Neuausweisung: Zufahrt/Umrundung Huzenbacher See/ Aussichtsplattform – Inklusion. Grund: Abwägung Nutzerfreundlichkeit, Potential Inklusionsmaßnahmen. **Evaluation der Besucherzahlen, weitere Beobachtung.**
5. Neuausweisung: Wanderweg Bletschermüsse. Grund: Abwägung Nutzerfreundlichkeit, Rundenschluss Illgenbachtal.
6. Neuausweisung: Wanderweg: Rundenschluss Schliffkopfrunde (Hübscher Platz). Grund: Abwägung Nutzerfreundlichkeit
7. Neuausweisung / Ergänzung: Grenzwege als Radwege: z.B. Holzschlagbrunner Weg. Alle Grenzwege mit >2m Breite werden als Radwege ausgewiesen. Grund: Transparenz, Nachvollziehbarkeit.
8. Neuausweisung: Doppelnutzung Radweg/Westweg: Altsteigerskopf (Lothardenkmal) Ausweisung vorbehaltlich einer Evaluierung. Grund: Abwägung Nutzerfreundlichkeit. **Evaluation der Besucherzahlen, weitere Beobachtung, ggf. Streichung eines Rad-/Wanderwegs (unterhalb?)**
9. Neuausweisung: Radweg: Untergrinden – Balzgänger. Grund: Verbindung zum Ochsenstall herstellen, Abwägung Nutzerfreundlichkeit.

Einvernehmlich beschlossene Änderungen zum Grobkonzept (Teil 2)

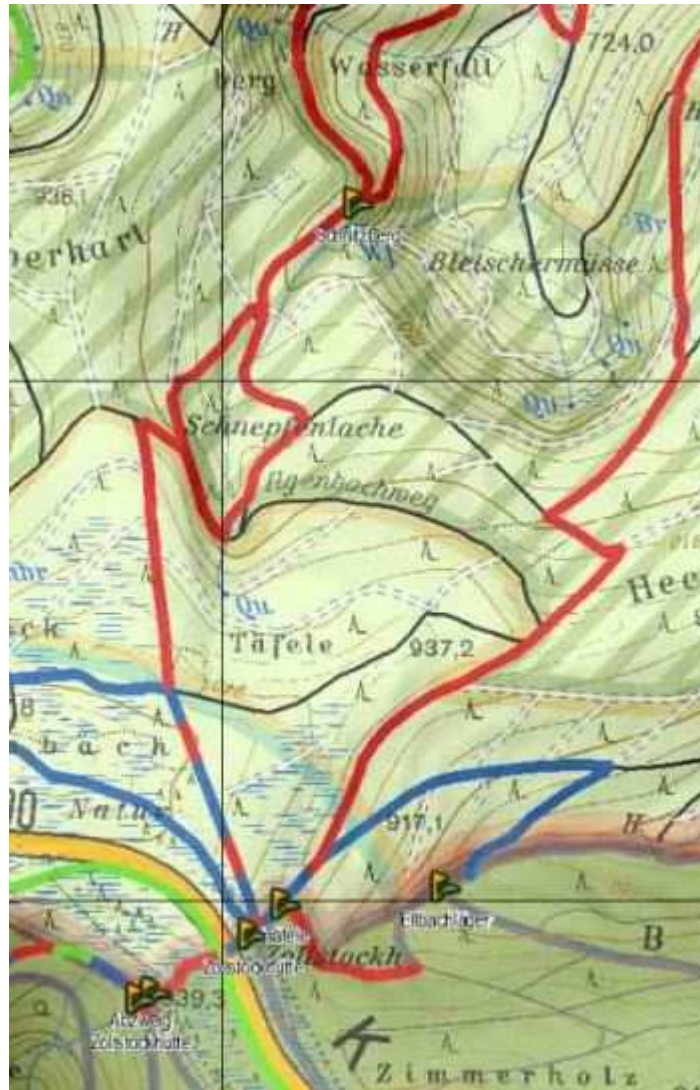
10. Neuausweisung: Radweg: Kirchweg (Dreikohlplatten – Studentenloch) Grund: Abwägung Nutzerfreundlichkeit – kein Ausweichen auf Landstraße nötig.
11. Neuausweisung: Radweg: Zufahrt zur Talsperre von der unteren Birkenau. Grund: Abwägung Nutzerfreundlichkeit – Erreichbarkeit Talsperre herstellen.
12. Neuausweisung: Radweg: Schönmünztal – Darmstädter Hütte - Ausweisung vorbehaltlich einer Evaluierung. Grund: Abwägung Nutzerfreundlichkeit. [Evaluation der Besucherzahlen, weitere Beobachtung](#)
13. Erhalt / Saisonale Sperrung: Pipeline als Wanderweg – Saisonale Sperrung: Auerhuhnschutz von Schneelage/April bis Juni (Winterschutz, Balz und Aufzucht der Jungen!). Grund : Abwägung Nutzerfreundlichkeit. [Evaluation der Besucherzahlen, weitere Beobachtung](#)
14. Neuausweisung: Rad- und Wanderweg: Bösellbach – Zollstock. Grund: Abwägung Nutzerfreundlichkeit – Erreichbarkeit B500 durch das Bösellbachtal
15. Neuausweisung: Wanderweg / Radweg: Heidenkopf – B500 (Lotharpfad). Grund: Abwägung Nutzerfreundlichkeit – Erreichbarkeit B500 über Hahnenhütte (Sattel) zum Lotharpfad, Sommerundweg Rechtmurgtal.
16. Neuausweisung: Winter – Wanderweg: Allerheiligen-Waldholzhütte. Grund: Abwägung Nutzerfreundlichkeit.
17. Neuausweisung: Radweg Schliffkopfgipfel. Ausweisung vorbehaltlich einer Evaluierung, Prüfung Abfahrt West! Grund: Abwägung Nutzerfreundlichkeit. [Evaluation der Besucherzahlen, weitere Beobachtung](#)

Einvernehmlich beschlossene Änderungen zum Grobkonzept (Teil 3)

18. Neuausweisung: Reitweg: Anbindung Bosensteiner Eck. Grund: Abwägung Nutzerfreundlichkeit – Anbindung an das Reitwegenetz.
19. Neuausweisung/Ergänzung: Schneeschuhtrail: Anbindung Panoramaparkplatz. Grund: Abwägung Nutzerfreundlichkeit – Erreichbarkeit Haupttrail herstellen.
20. Ergänzung: Winterwanderweg: Mittelfeldhütte / Anbindung Luchspfad. Grund: Abwägung Nutzerfreundlichkeit – Traditionsweg erhalten
21. Infrastruktur: Aussichtspunkt B500 Schweinkopf. Grund: Abwägung Nutzerfreundlichkeit, Besucherlenkung.
22. Infrastruktur Neubau: Rad- und Wanderweg: Querung B500 am Weiherhaldenweg. Grund: Sicherheit herstellen, Lückenschluss.
23. Neuausweisung / Neubau: Rad- und Wanderweg: Anschluss Schwallung an der L83. Grund: Abwägung Nutzerfreundlichkeit – Sicherheit herstellen.
24. Neuausweisung : Höhengleicher Rad- /Wanderweg: Allerheiligen - Melkerei. Grund: Abwägung Nutzerfreundlichkeit – Rundwege ermöglichen.

1) Verlagerung Grobkonzept

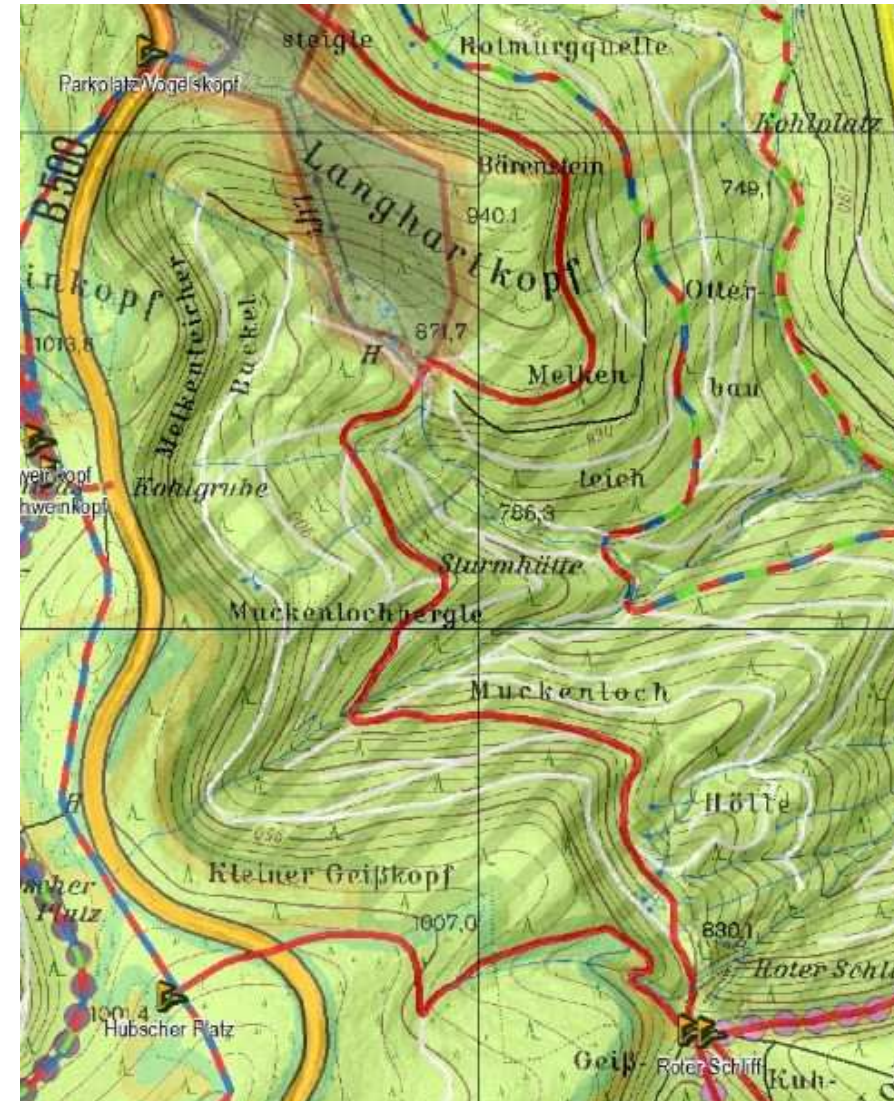
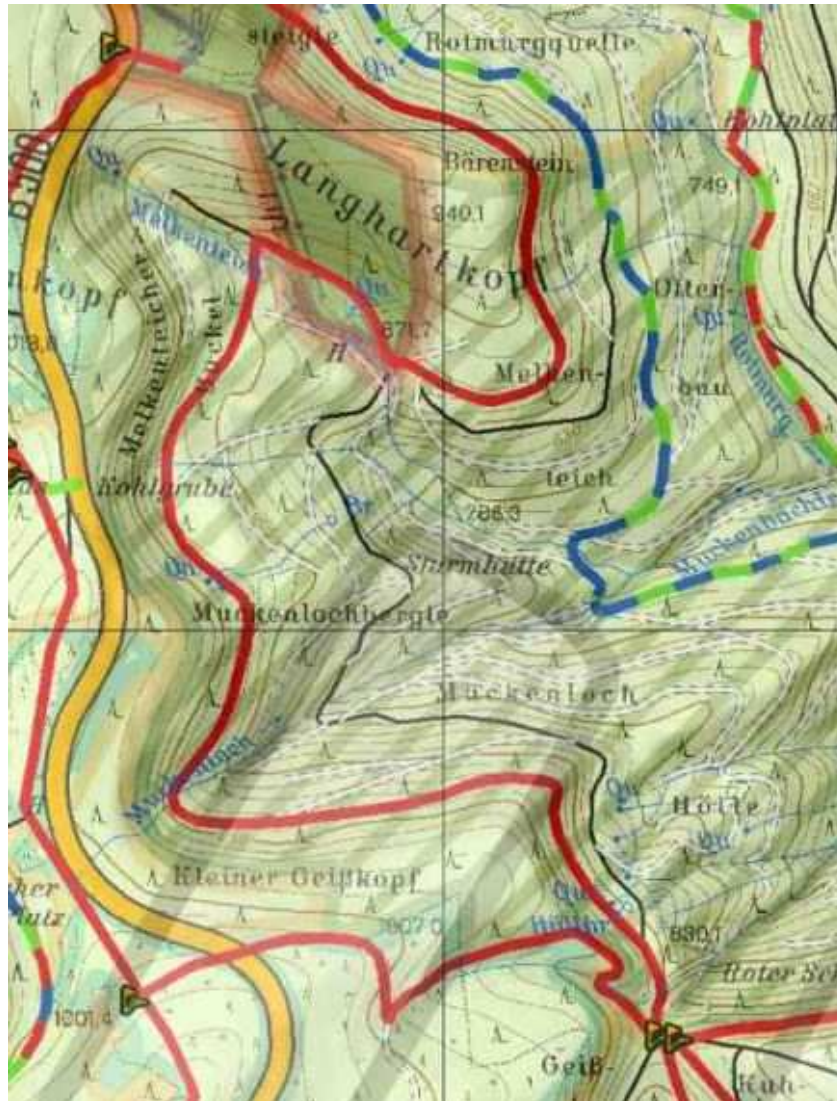
Wanderweg Täfele zum Illgenbachweg



EINE SPUR WILDER.

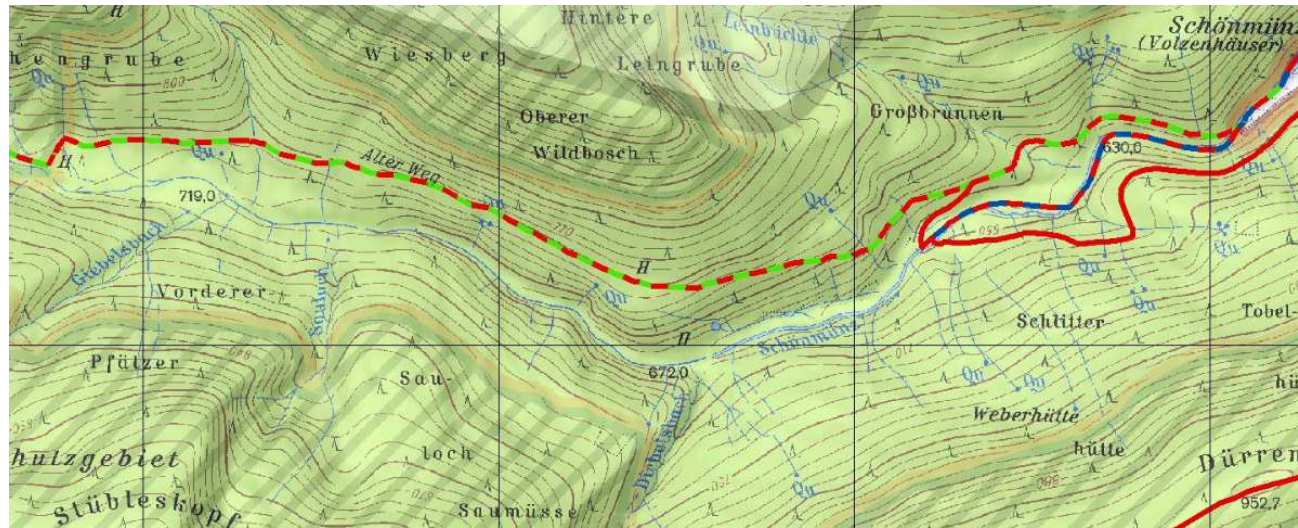
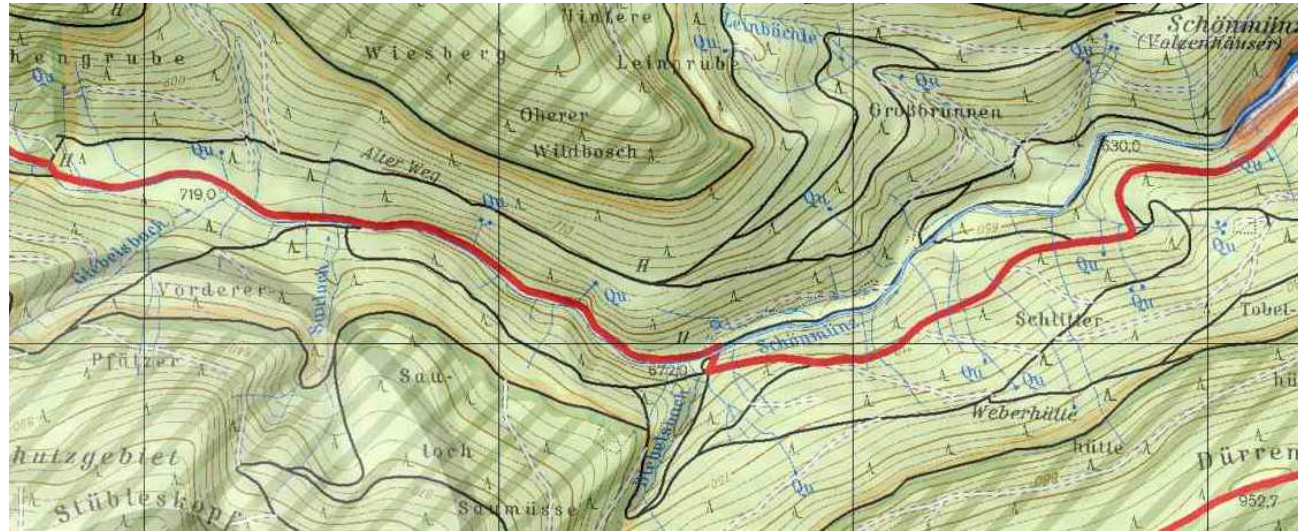
2) Verlagerung Grobkonzept

Wanderweg Muckenloch nach unten



3) Verlagerung Grobkonzept

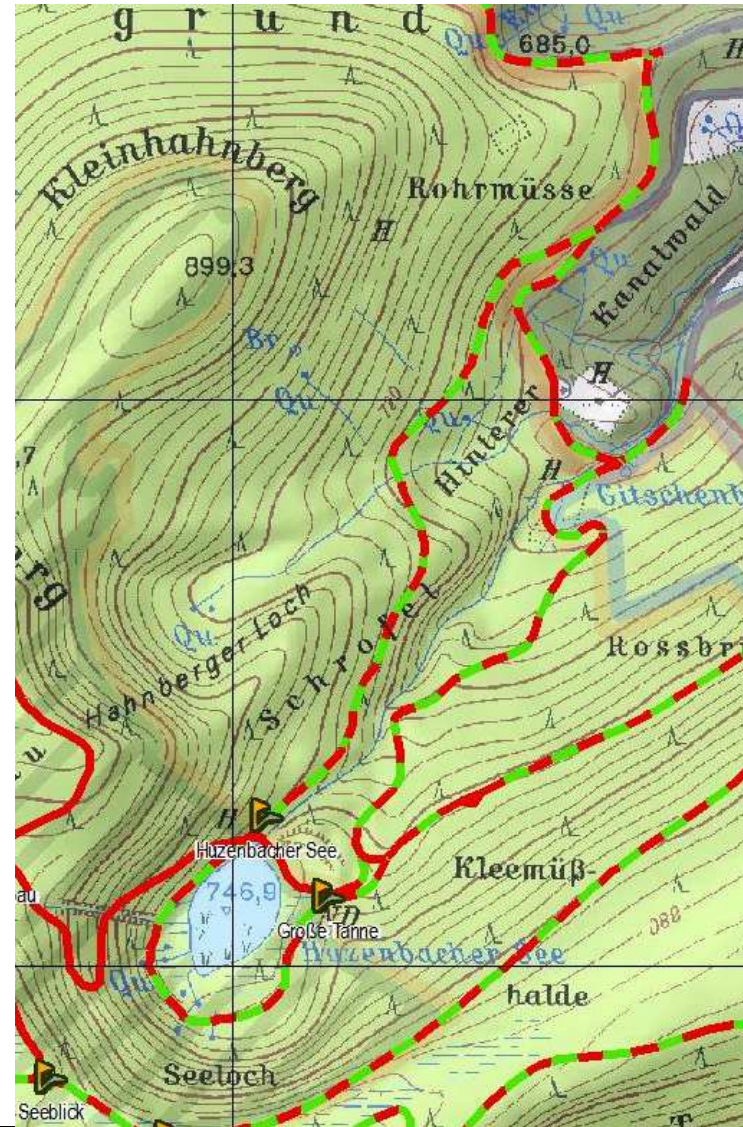
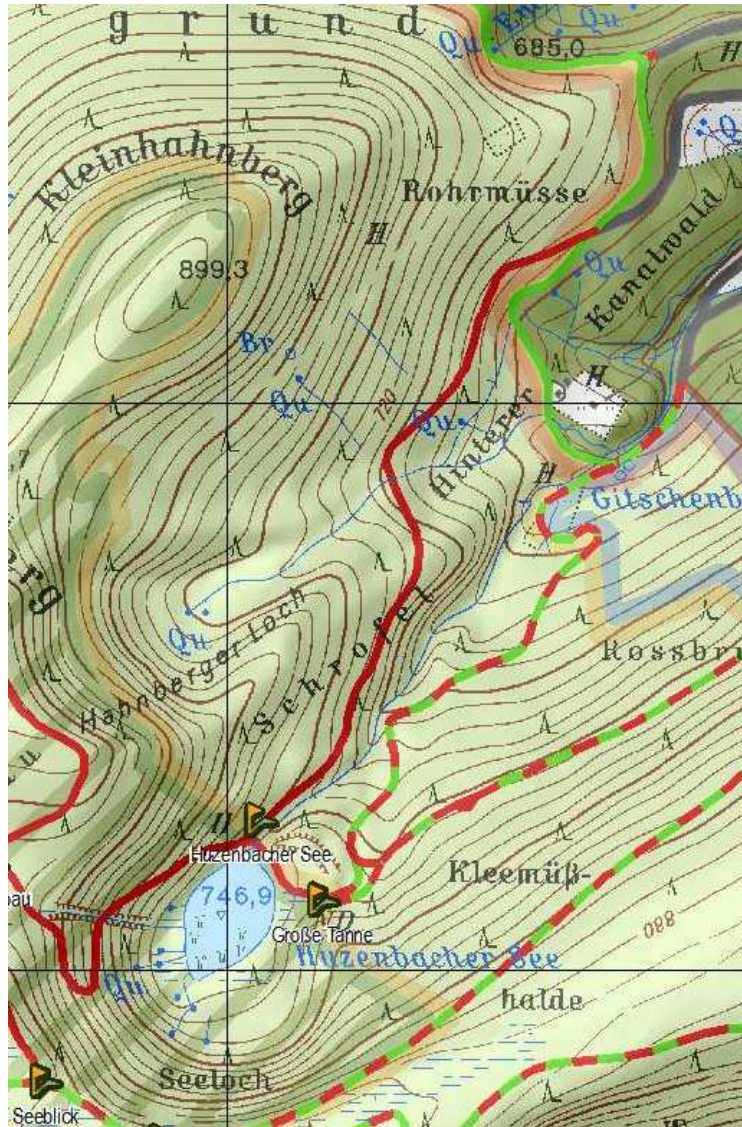
Wanderweg Schönminzstraße auf Alten Weg



EINE SPUR WILDER.

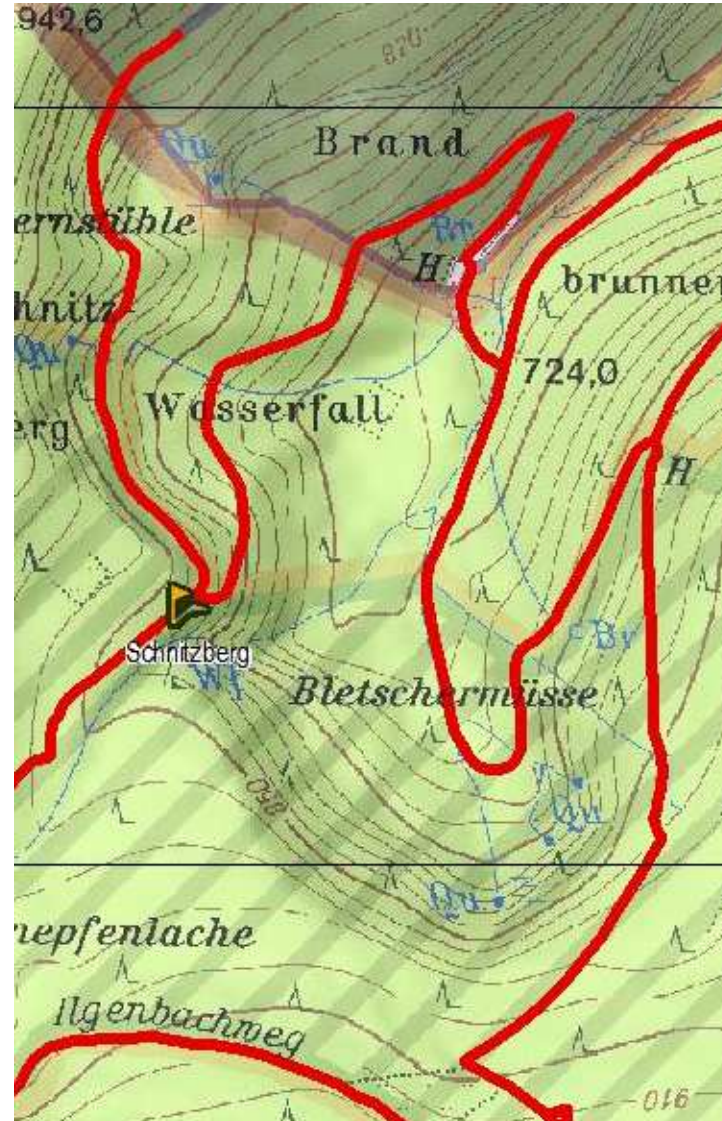
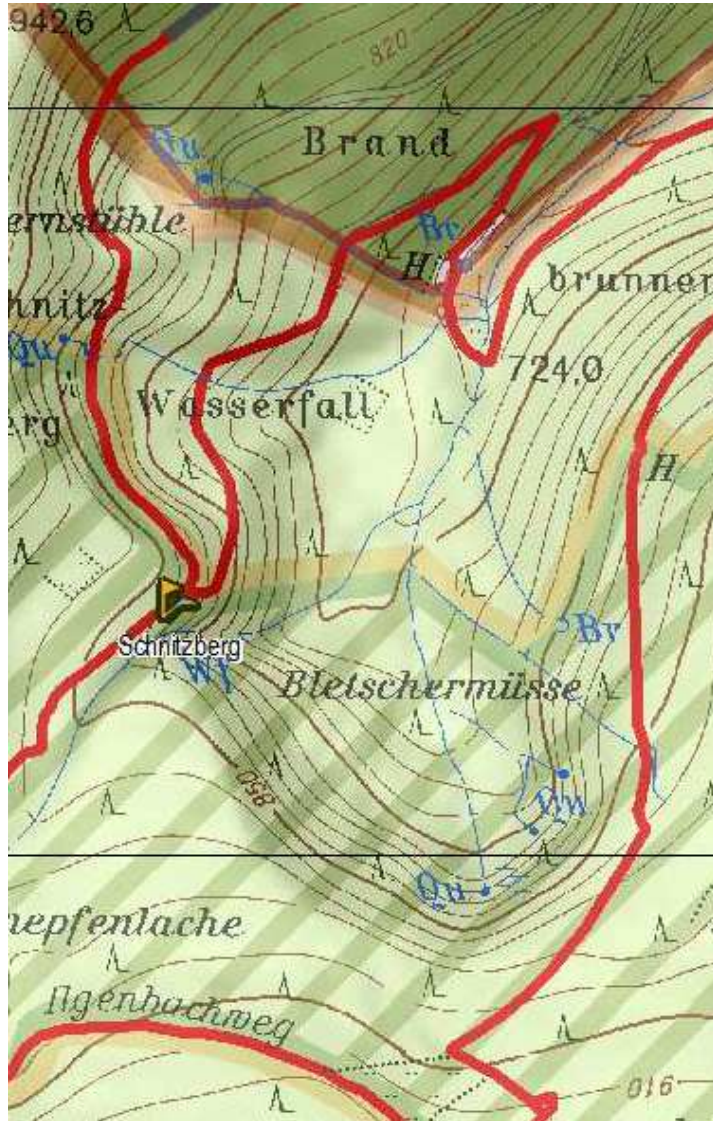
4) Infrastruktur / Neuausweisung

Zufahrt/Umrundung Huzenbacher See/ Aussichtsplattform - Inklusion



EINE SPUR WILDER.

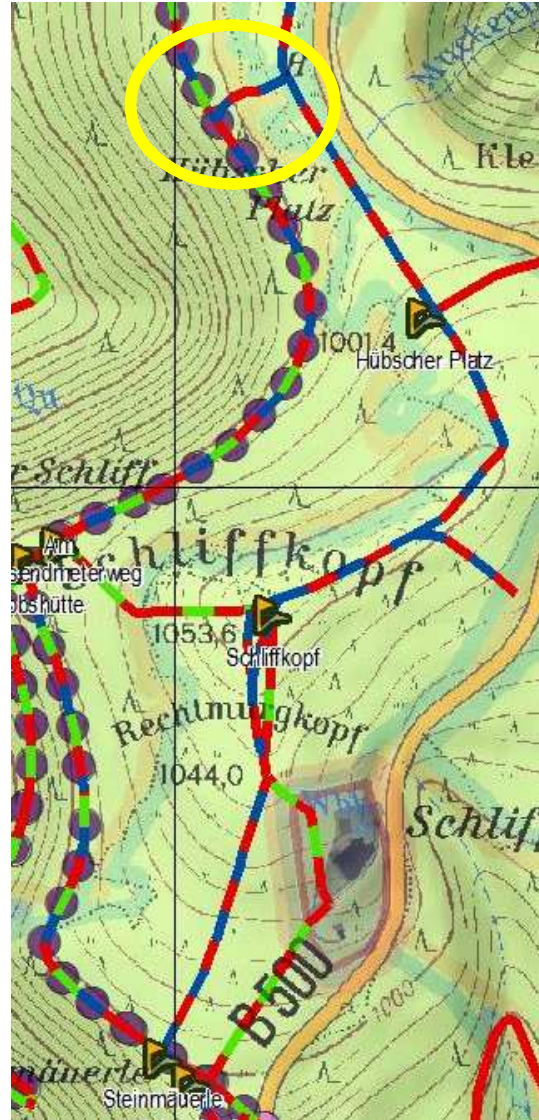
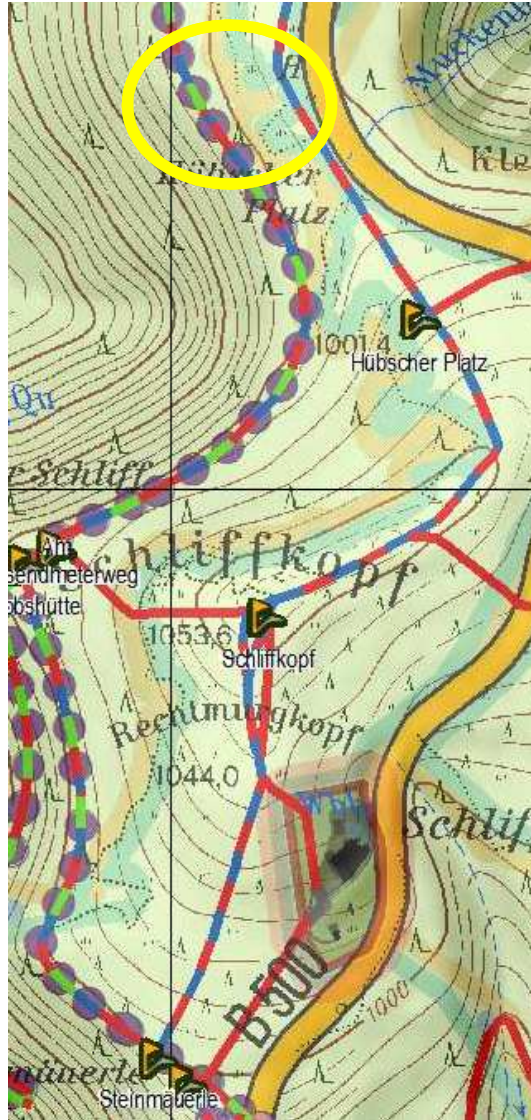
5) Neuausweisung Wanderweg Bletschermüsse



EINE SPUR WILDER.

6) Neuausweisung

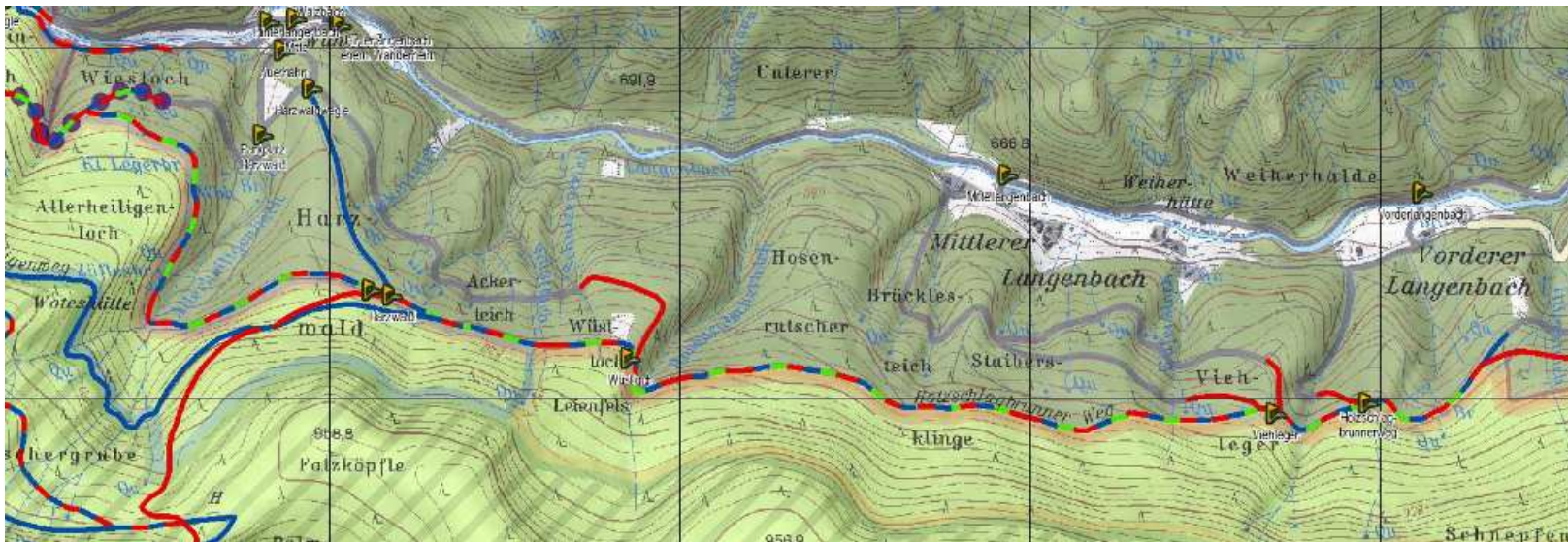
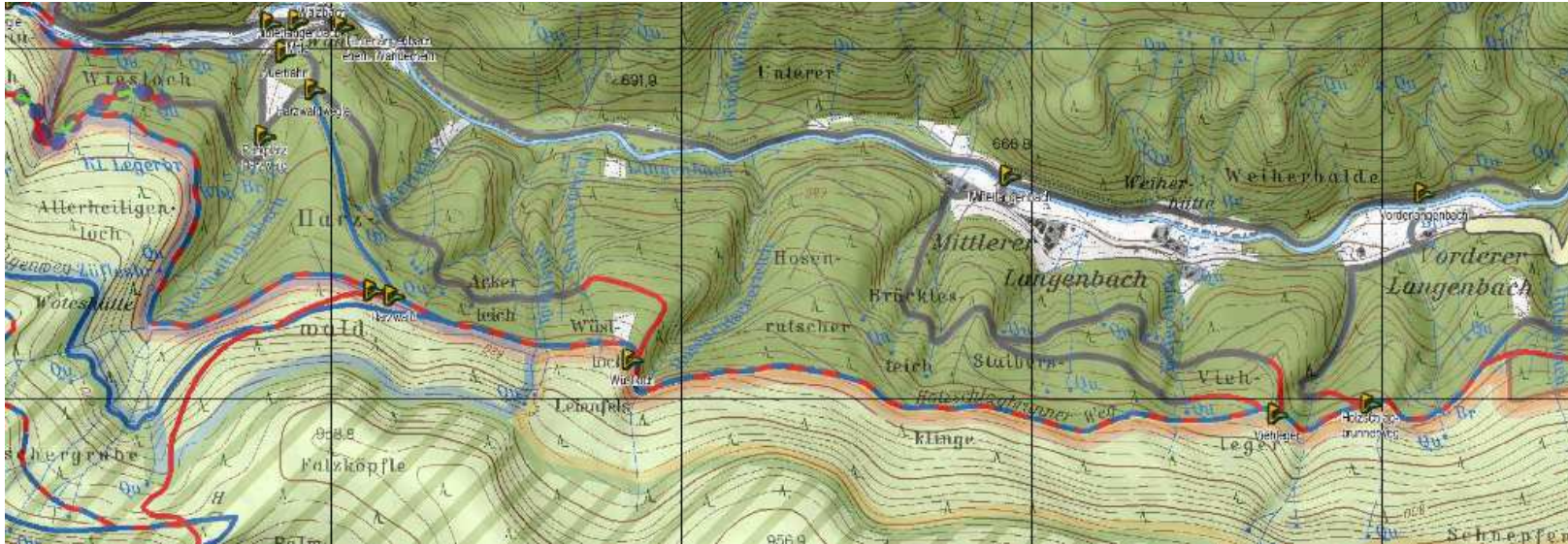
Wanderweg: Rundenschluss Schliffkopfrunde (Hübscher Platz)



EINE SPUR WILDER.

7) Neuausweisung / Ergänzung

Grenzwege als Radwege: z.B. Holzschlagbrunner Weg

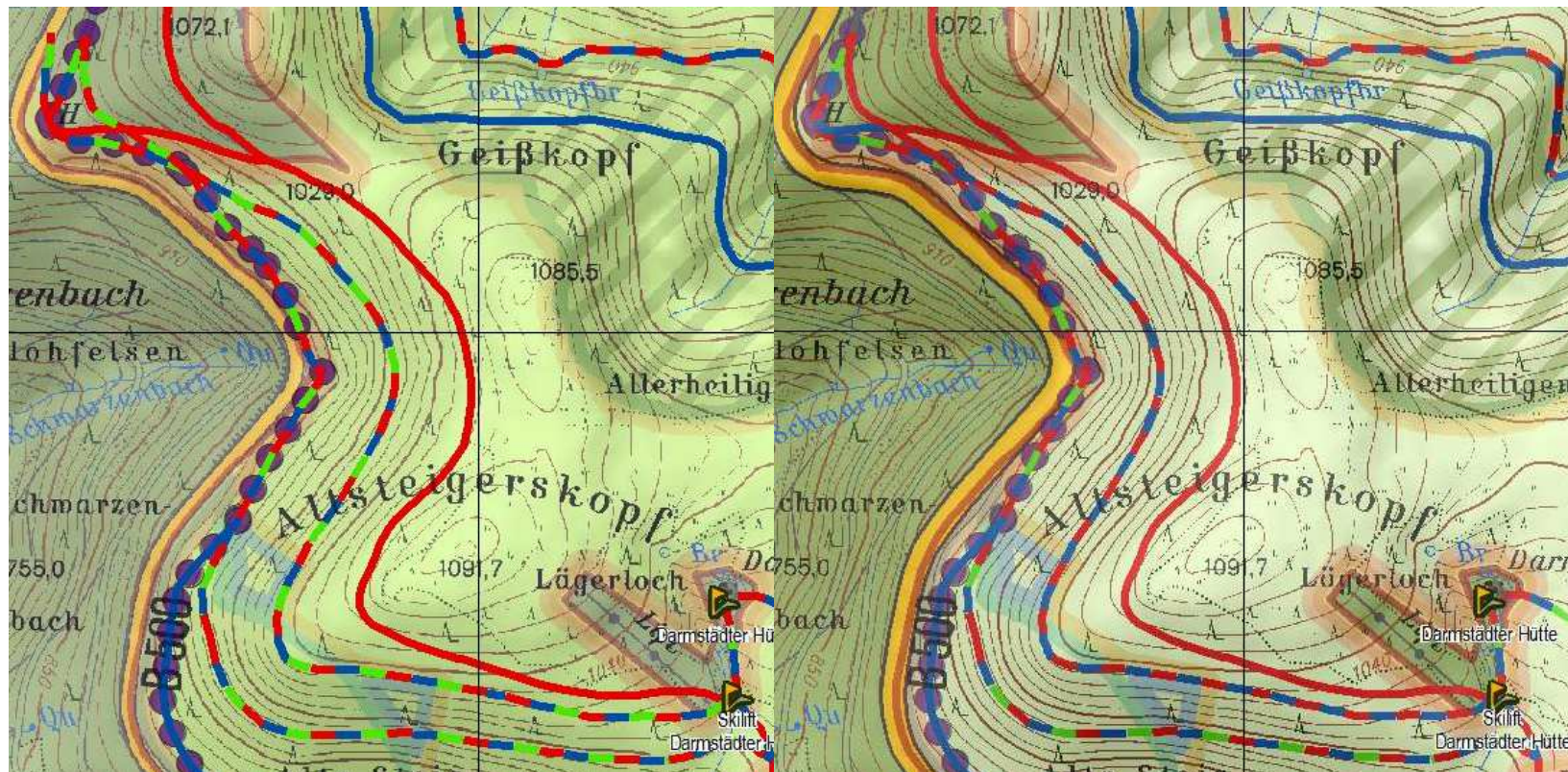


EINE SPUR WILDER.

8) Neuausweisung

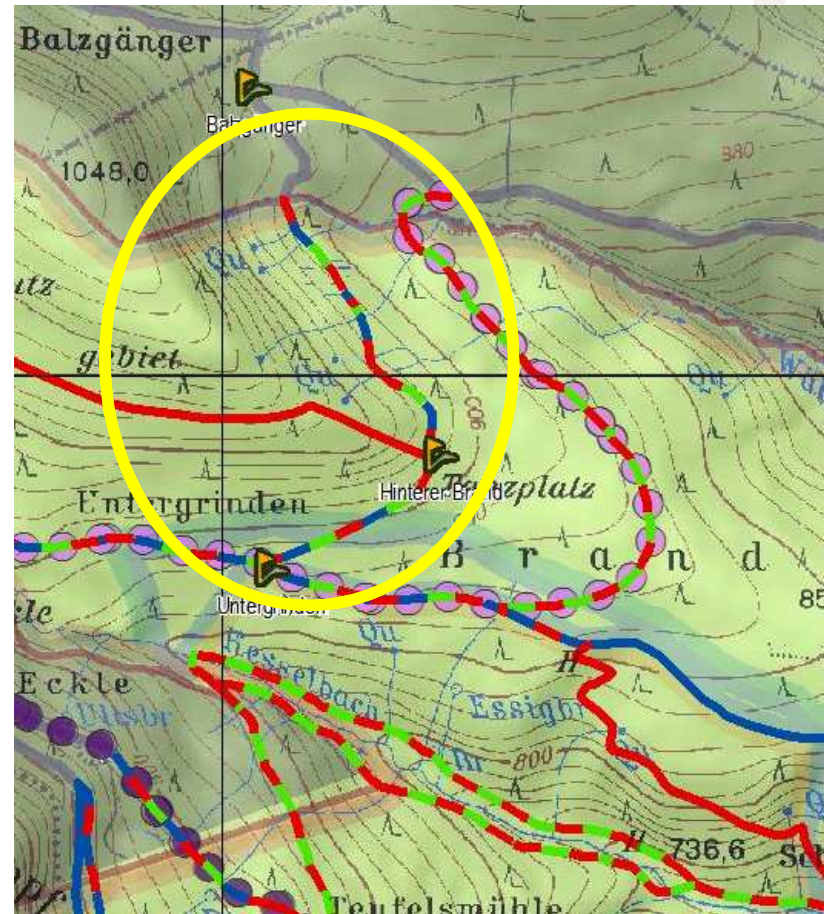
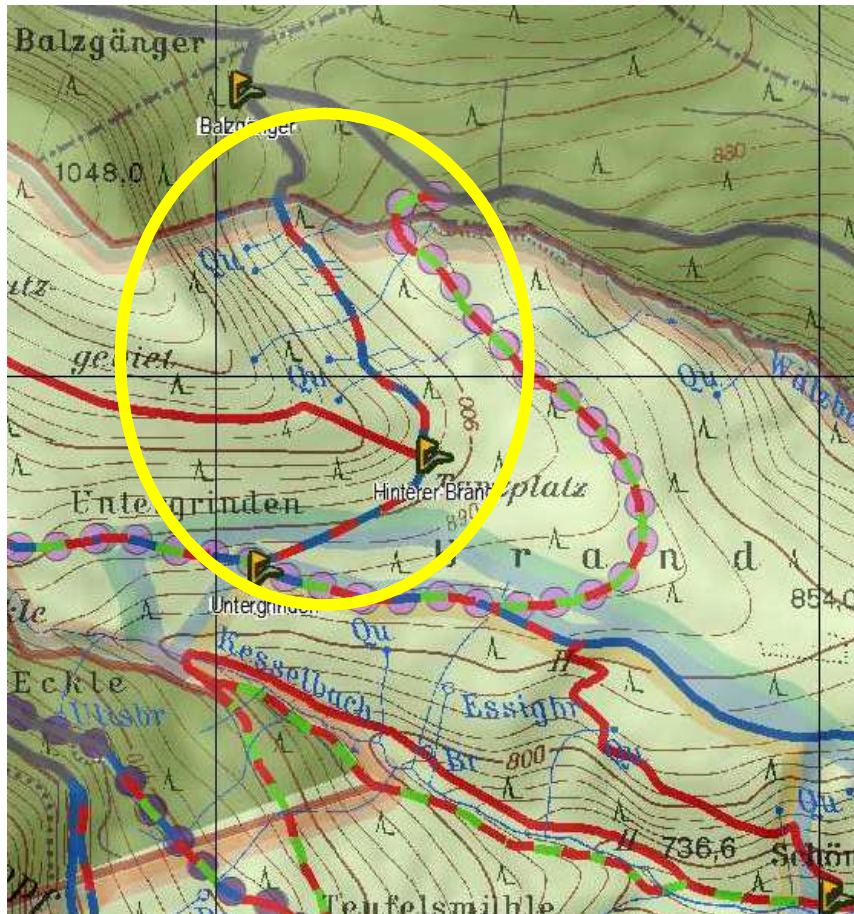
Doppelnutzung Radweg/Westweg: Altsteigerskopf (Lothardenkmal)

Ausweisung vorbehaltlich einer Evaluierung



9) Neuausweisung

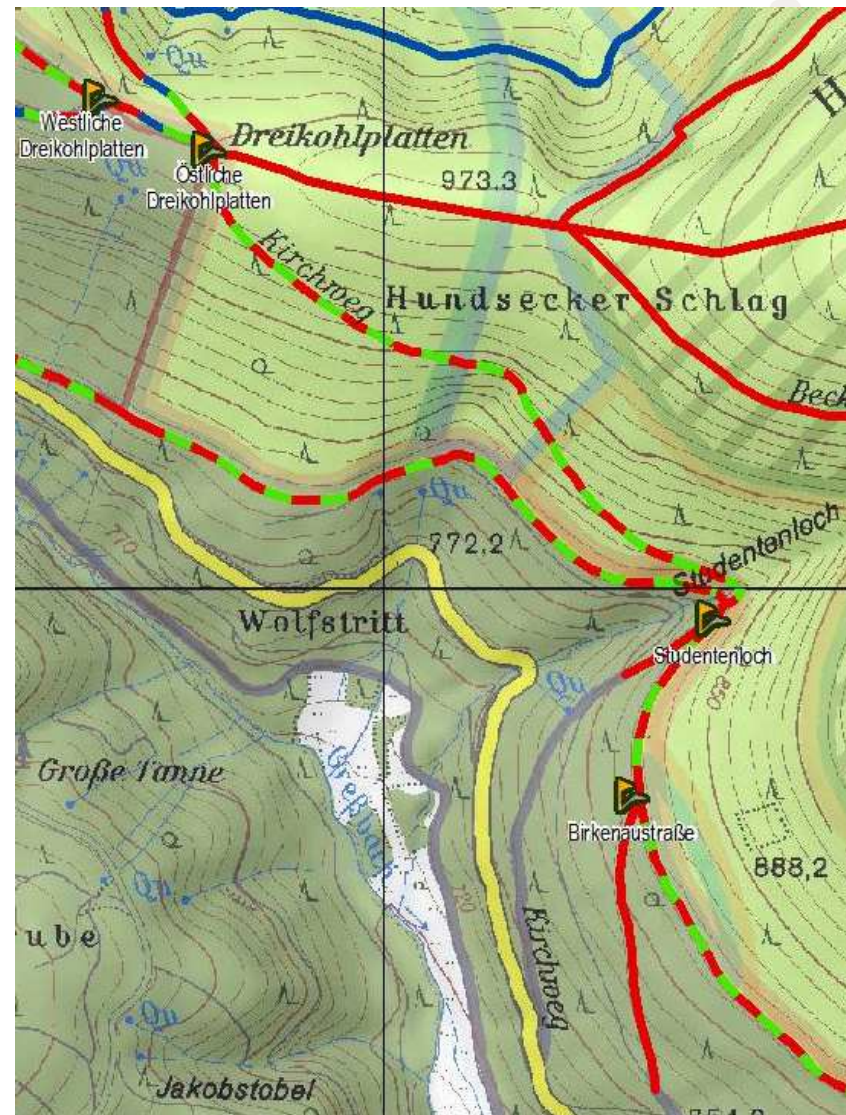
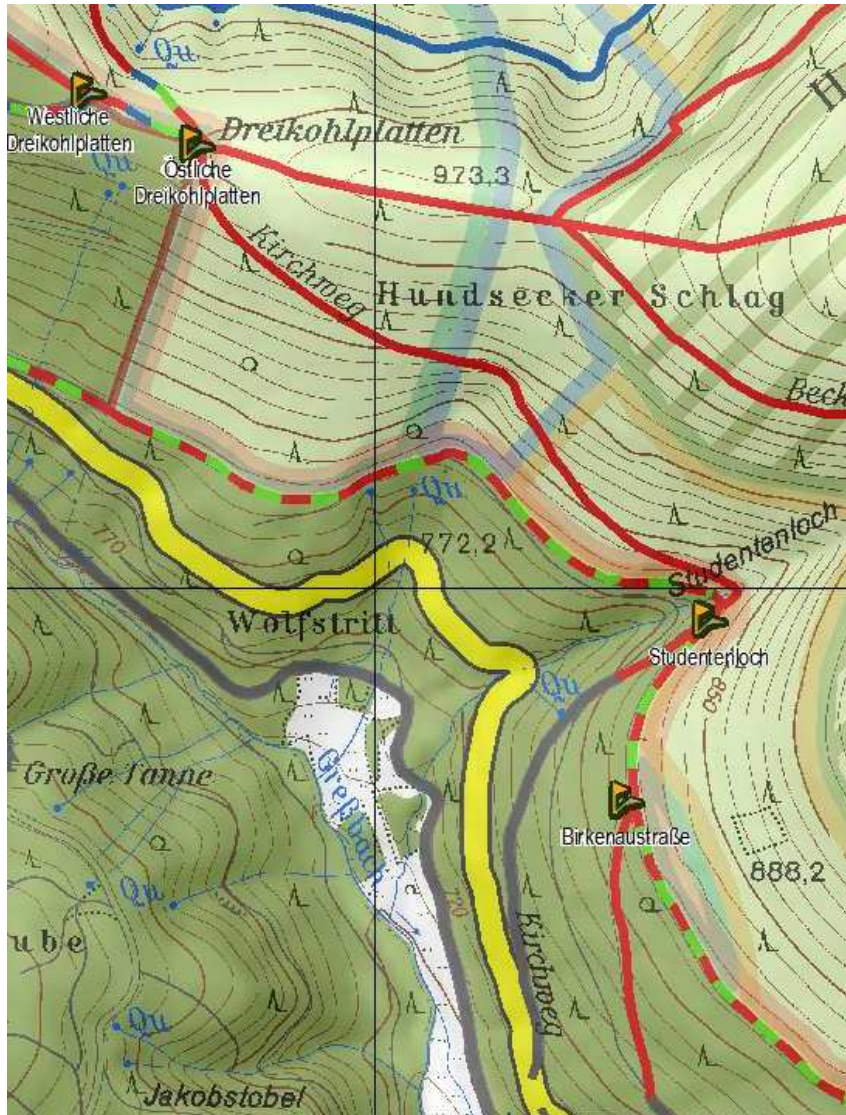
Radweg: Untergrinden - Balzgänger



EINE SPUR WÄLDER.

10) Neuausweisung

Radweg: Kirchweg (Dreikohlplatten – Studentenloch)



11) Neuausweisung

Radweg: Zufahrt zur Talsperre von der unteren Birkenau



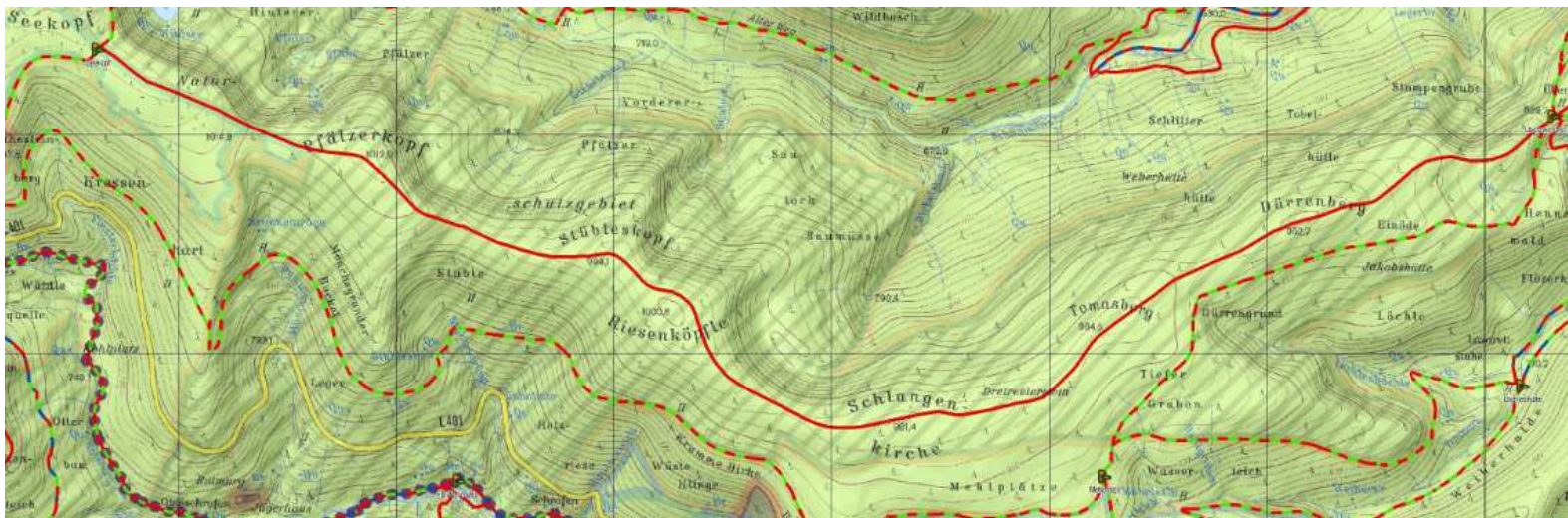
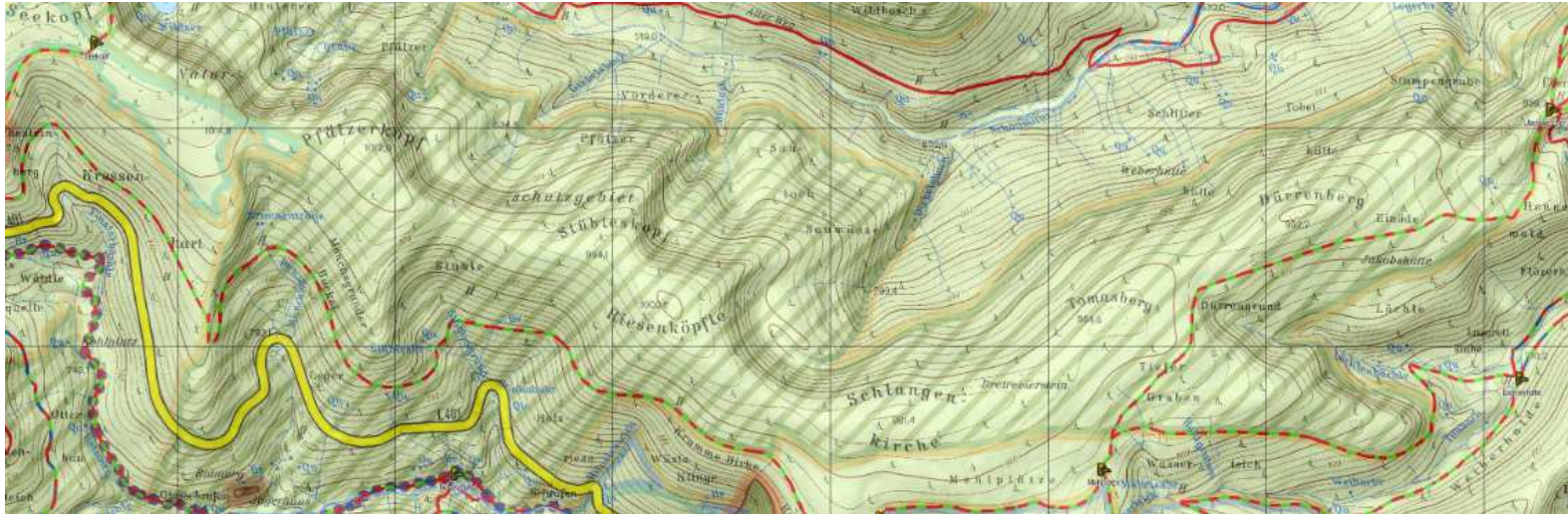
12) Neuausweisung

Radweg: Schönmünzthal – Darmstädter Hütte



13) Neuausweisung

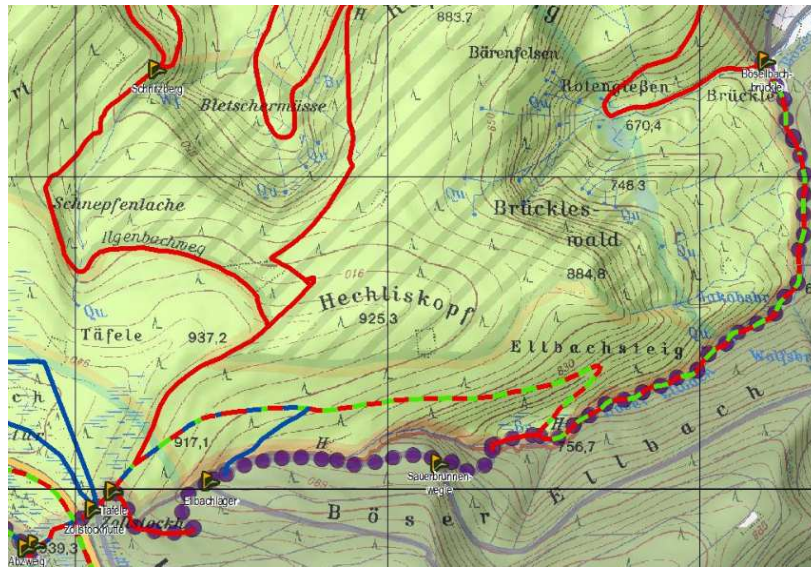
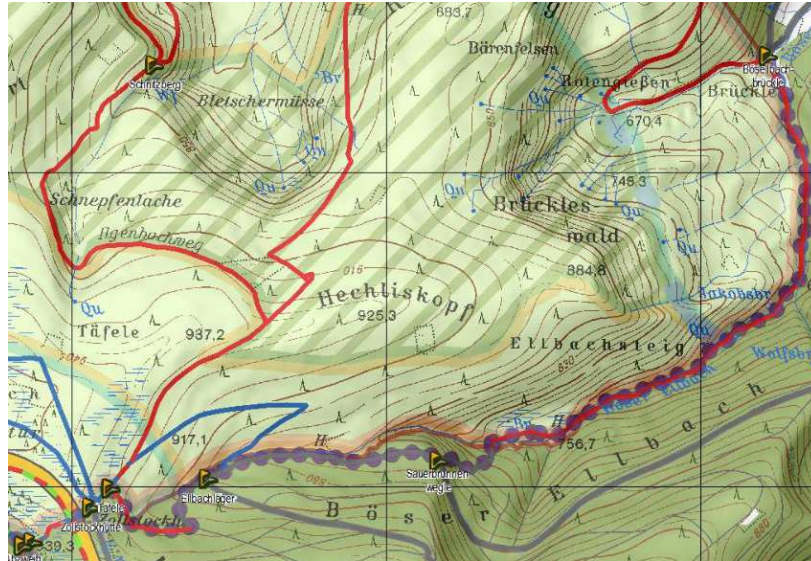
Pipeline Wanderweg – Auerhuhnschutz von Schneelage/April bis Juni



EINE SPUR WILDER.

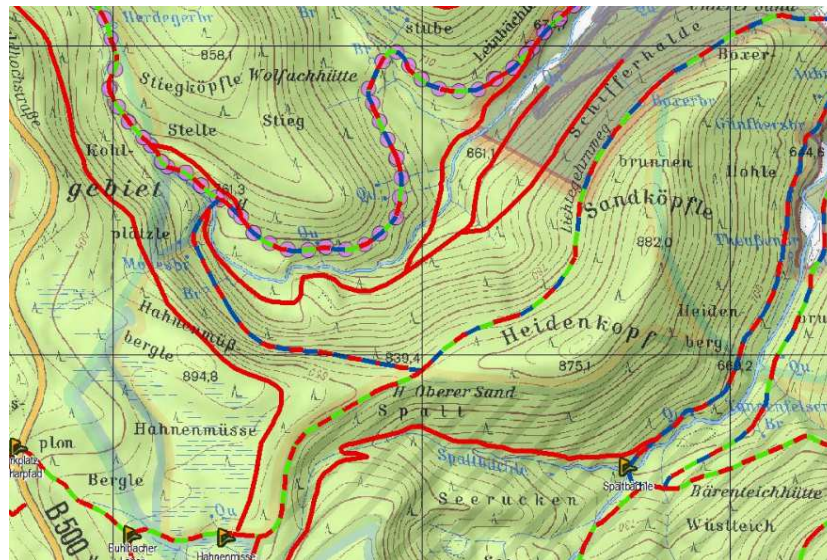
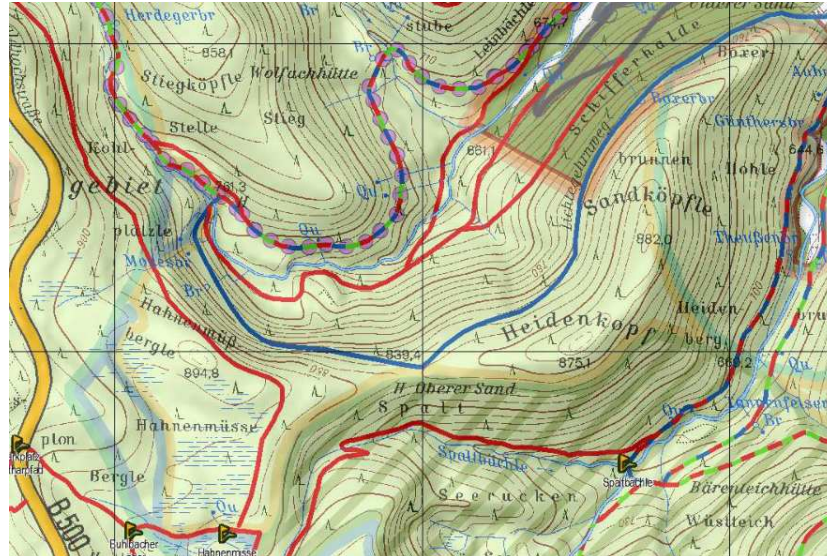
14) Neuausweisung

Rad- und Wanderweg: Böselbach - Zollstock



15) Neuausweisung

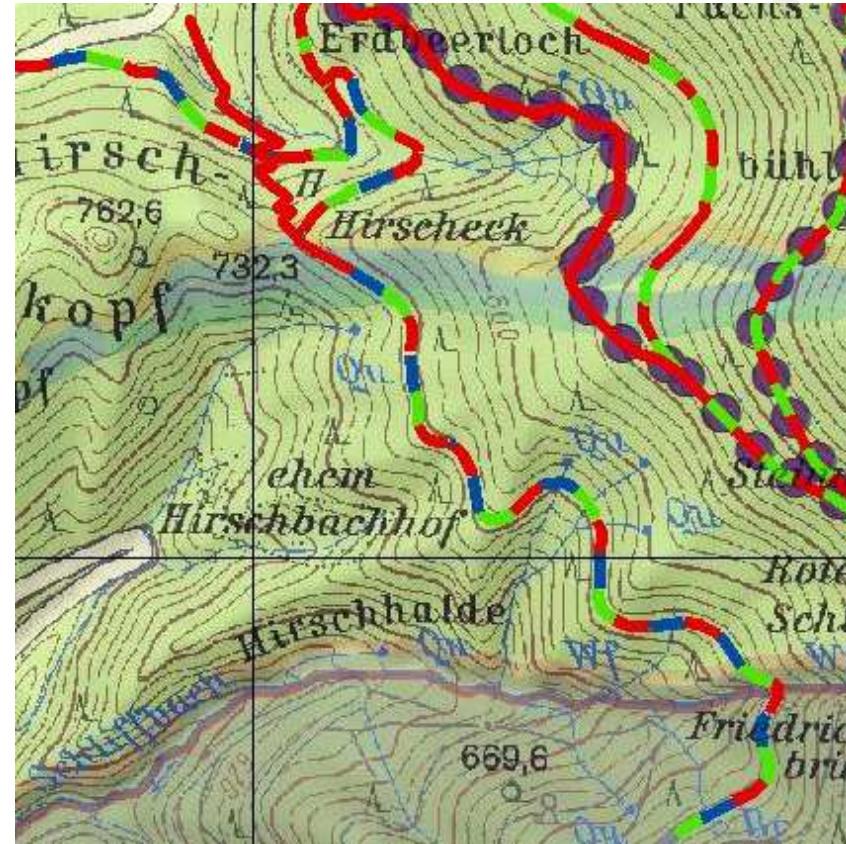
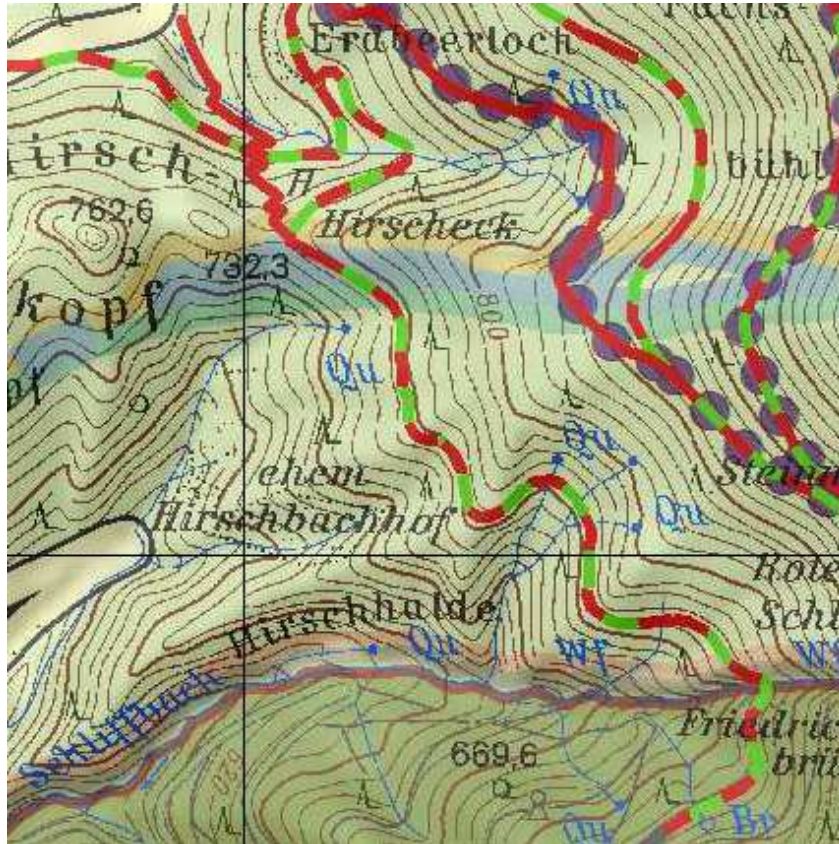
Wanderweg / Radweg: Heidenkopf – B500 (Lotharpfad)



EINE SPUR WILDER.

16) Neuausweisung

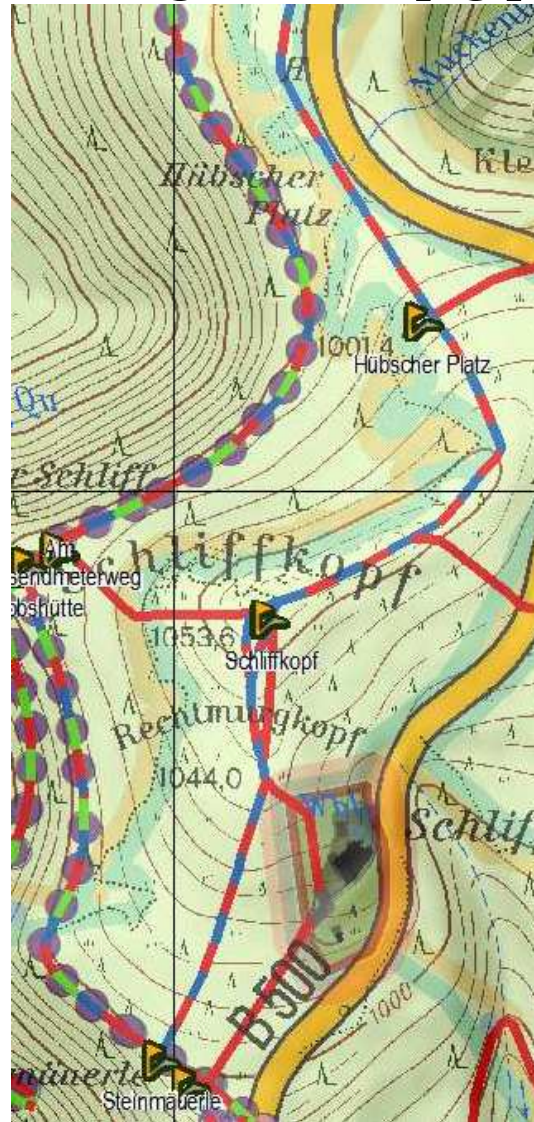
Winter – Wanderweg: Allerheiligen-Waldholzhütte



EINE SPUR WÄLDER.

17) Neuausweisung

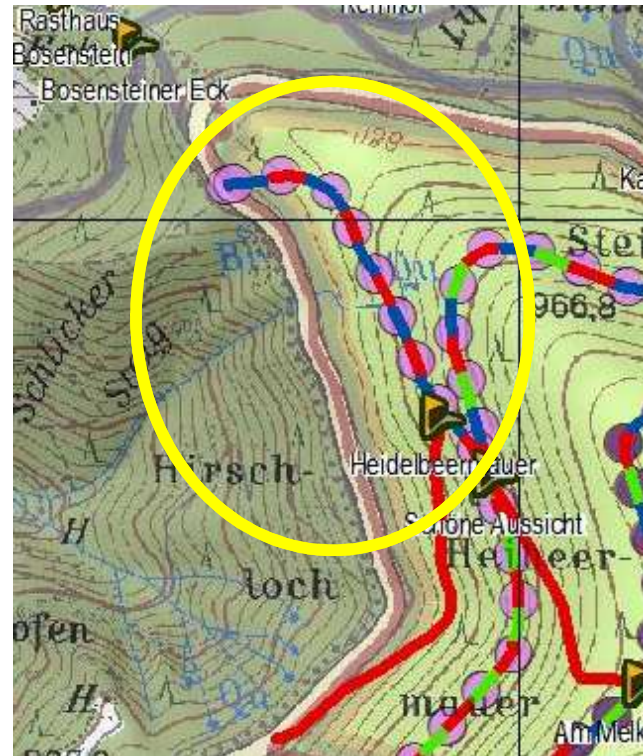
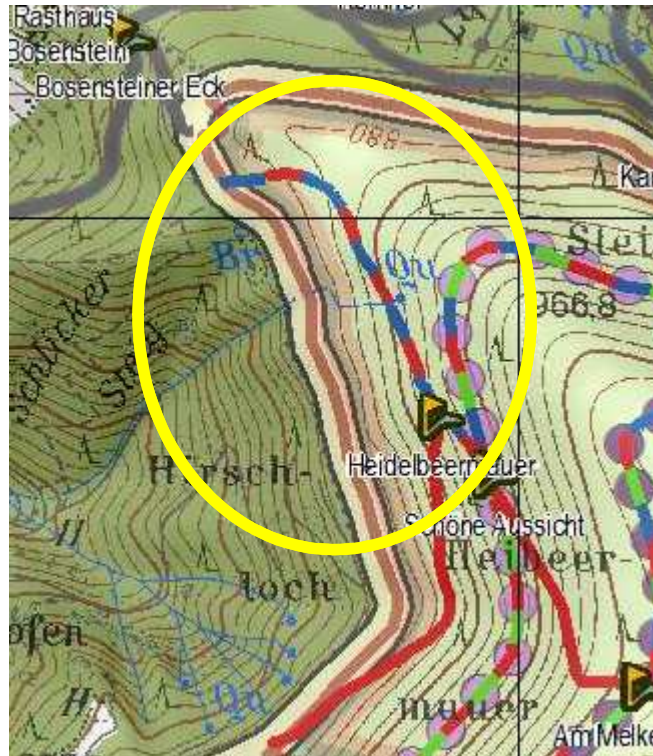
Radweg Schliffkopfgipfel



EINE SPUR WILDER.

18) Neuausweisung

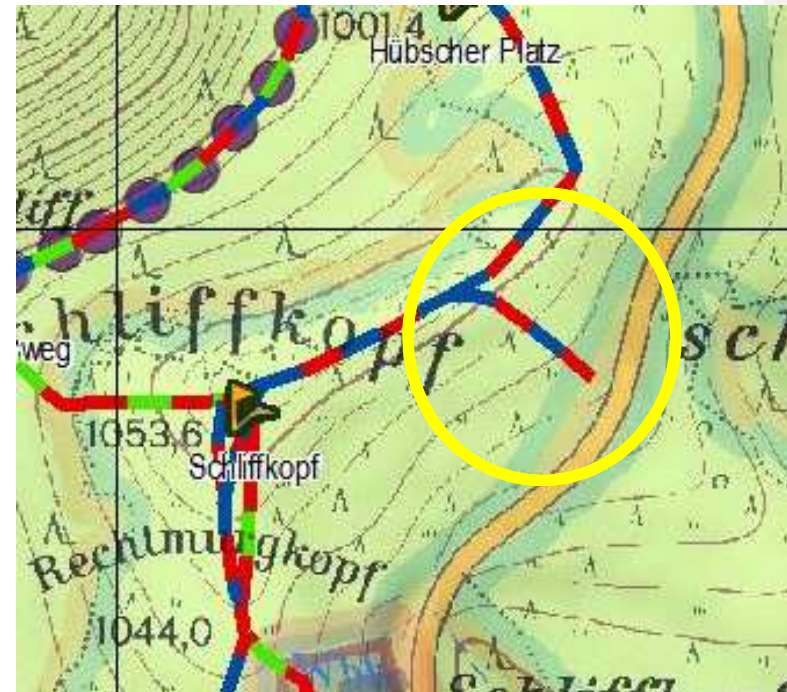
Reitweg: Anbindung Bosensteiner Eck



EINE SPUR WILDER.

19) Neuausweisung / Ergänzung

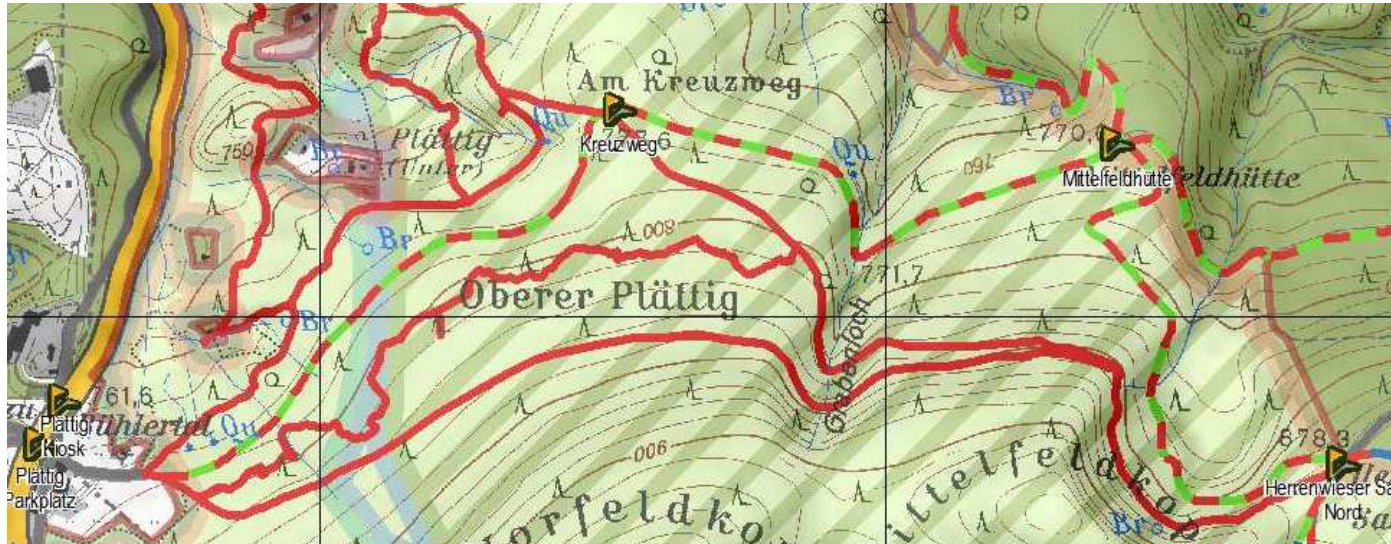
Schneeschuhtail: Anbindung Panoramaparkplatz



EINE SPUR WILDER.

20) Ergänzung

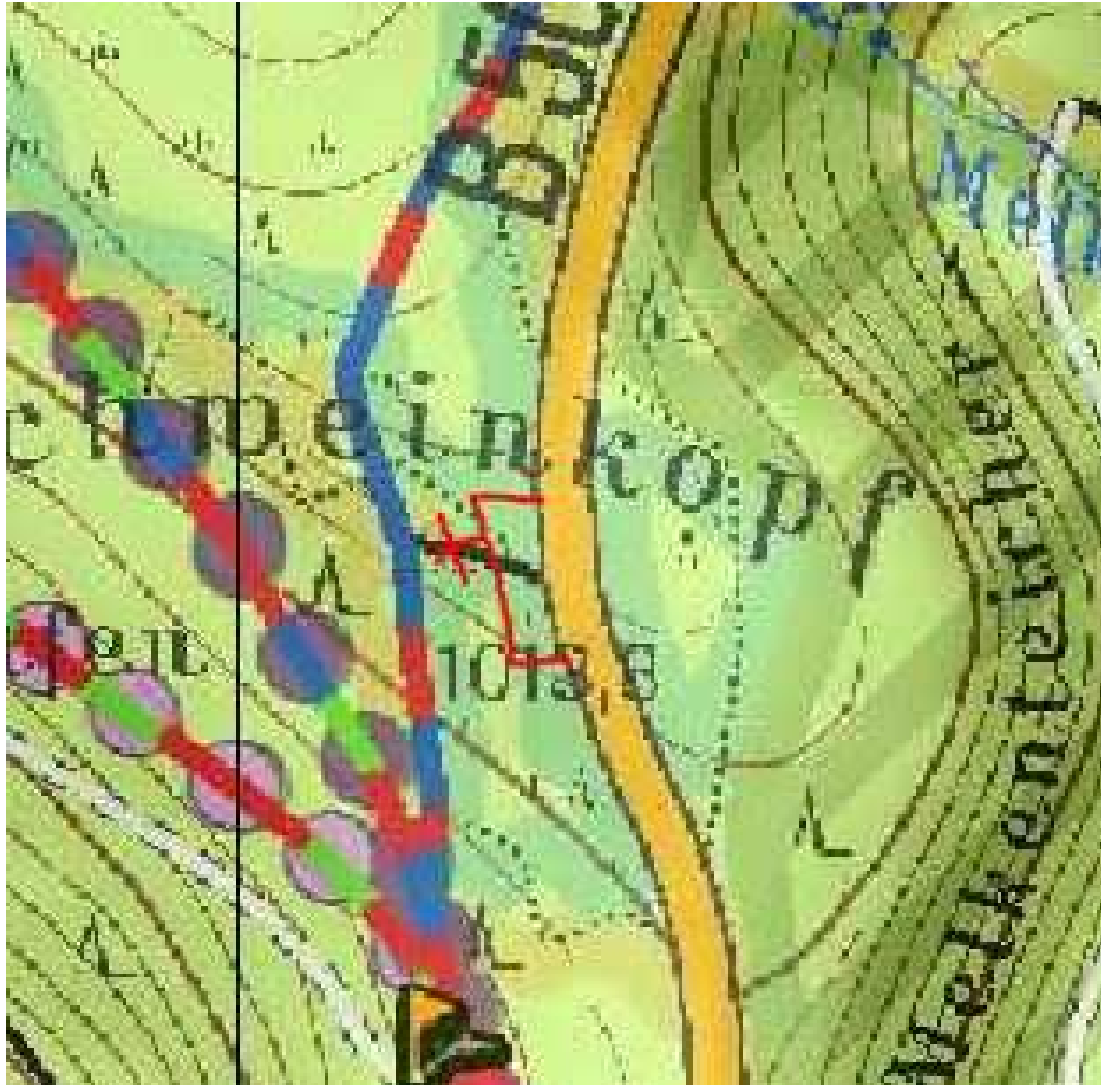
Winterwanderweg: Mittelfeldhütte / Anbindung Luchspfad



EINE SPUR WILDER.

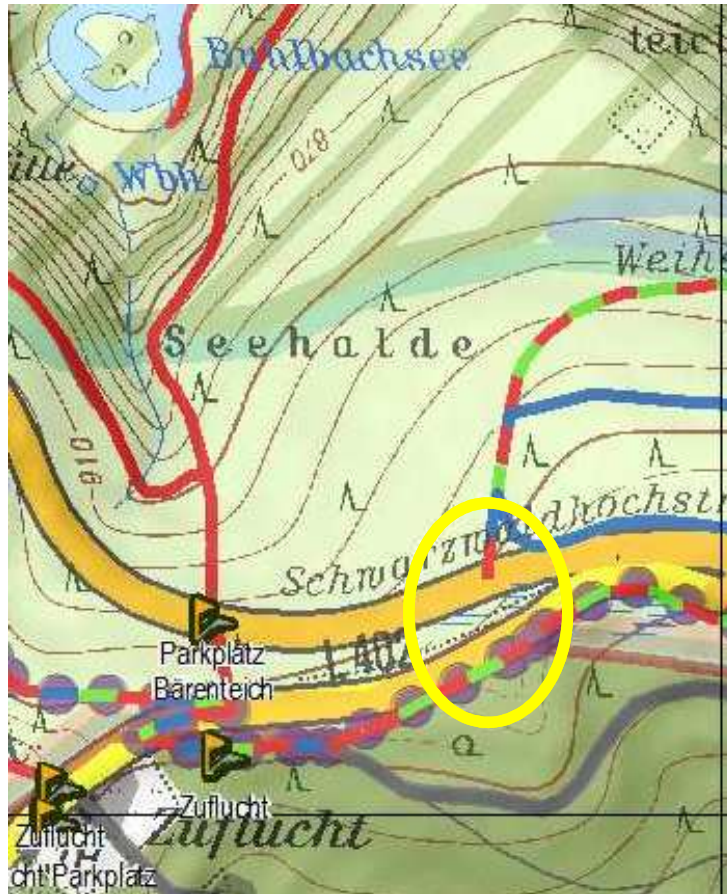
21) Infrastruktur

Aussichtspunkt B500 Schweinkopf



22) Neubau

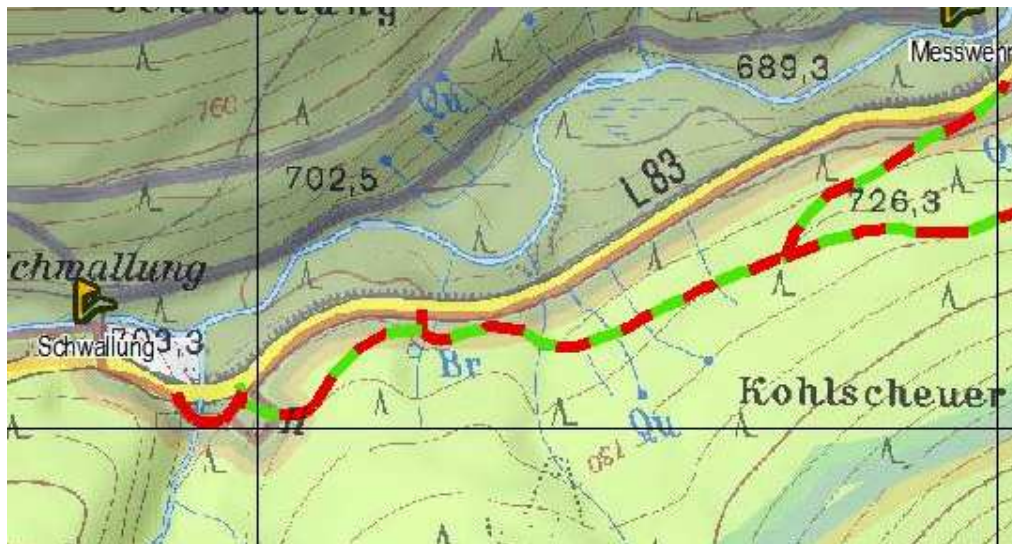
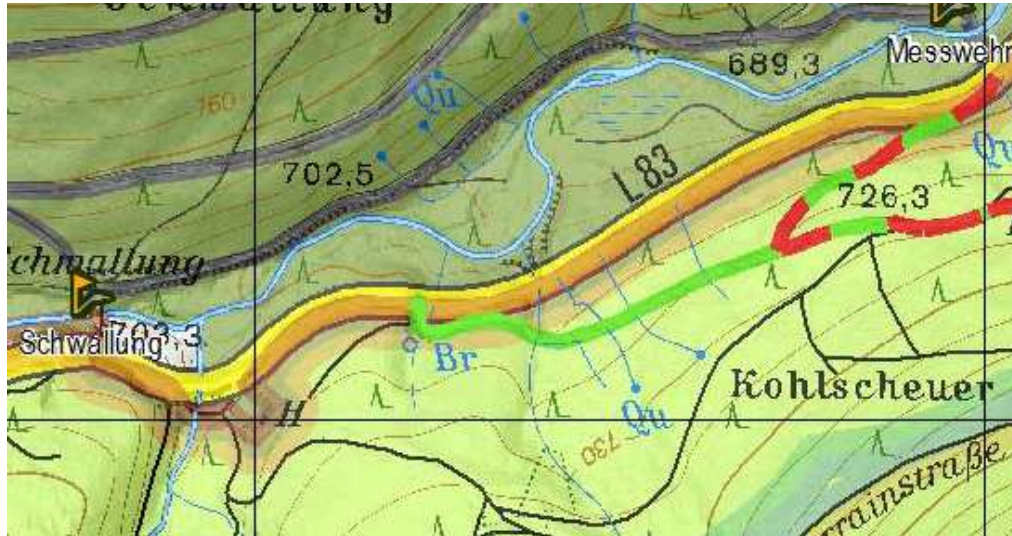
Rad- und Wanderweg: Querung B500 am Weiherhaldenweg



EINE SPUR WILDER.

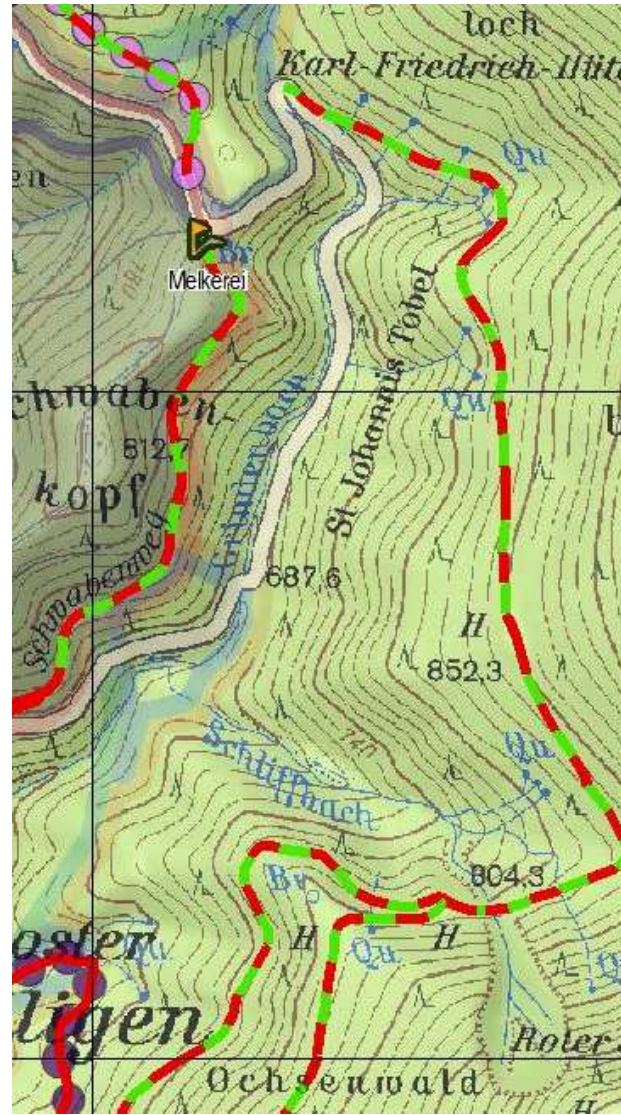
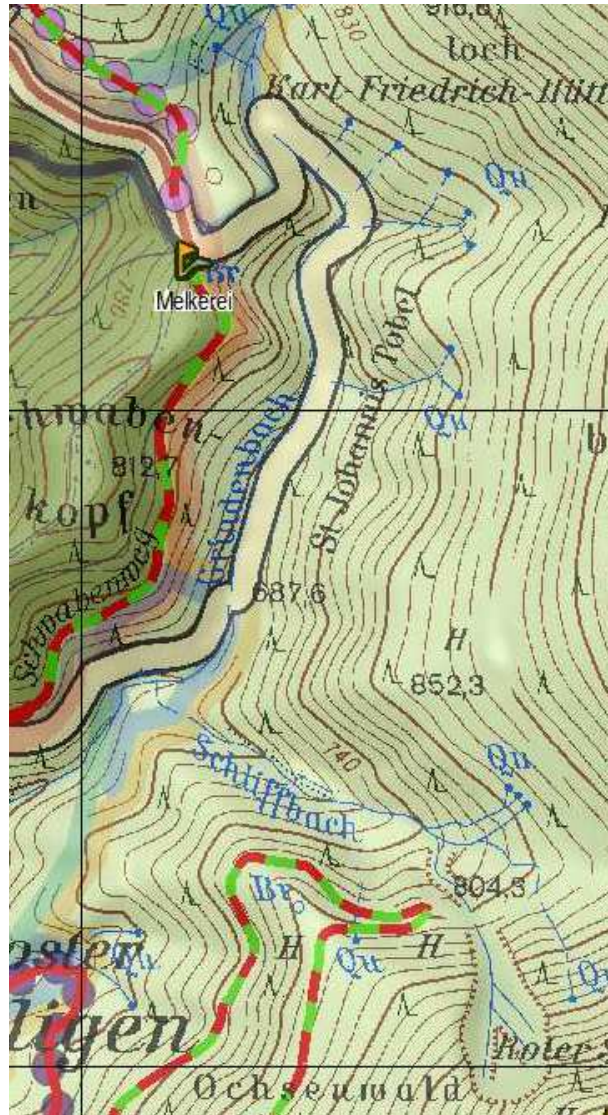
23) Neuausweisung / Neubau

Rad- und Wanderweg: Anschluss Schwallung



24) Neuausweisung

Höhengleicher Rad- /Wanderweg: Allerheiligen - Melkerei



EINE SPUR WILDER.